



Linha Ônibus e Caminhões
Série OW

Tecnologia aliada à força

A Werk-Schott é uma empresa nacional, que desde 1983 atua no segmento pneumático industrial. Conta com uma rede de distribuidores e assistência técnica nas principais cidades do país. A satisfação do cliente é seu foco principal, bem como a constante atualização e inovação de seus produtos.

Esta edição visa facilitar a aplicação e o uso dos nossos produtos. Nos colocamos à disposição para esclarecer quaisquer dúvidas que persistam em relação aos produtos deste catálogo.

Termo de Garantia

Todos os equipamentos produzidos pela WERK-SCHOTT são garantidos pelo período de 1 (um) ano, a partir da data original de faturamento.

Esta garantia limita-se à reposição ou reparo de qualquer produto e deverá se constituir na única alternativa legal. Em caso de quebra da garantia, a WERK-SCHOTT não se responsabilizará por qualquer indenização referente a danos incidentes ou resultantes da quebra do produto.

Os produtos cobertos por essa garantia devem retornar à fábrica ou distribuidor autorizado, com frete pago, e devem ser recebidos dentro do período da garantia.

Não serão repostos nem consertados em garantia, os produtos que forem avariados por uso indevido. Esta garantia não se aplica também a perdas e danos resultantes de acidentes, tumultos, questões trabalhistas, atos de força maior e outras causas que fujam ao controle da WERK-SCHOTT. Não serão levados em consideração os custos resultantes de serviços executados ou consertos feitos por terceiros.

NOTA: Para que esta garantia seja válida, certifique-se da correta instalação de seu produto. Em caso de dúvida, consulte a fábrica ou um distribuidor autorizado WERK-SCHOTT.

Ao instalar ou repor equipamentos com atuadores elétricos, tome cuidado para não ultrapassar os seus limites de voltagem.



ADVERTÊNCIA

SELEÇÃO IMPRÓPRIA, FALHA OU USO IMPRÓPRIO DOS PRODUTOS E/OU SISTEMAS DESCRITOS NESTE CATÁLOGO OU NOS ÍTENS RELACIONADOS PODEM CAUSAR A MORTE, DANOS PESSOAIS E/OU DANOS MATERIAIS.

Este documento e outras informações contidas neste catálogo da Werk-Schott Automação Pneumática e seus Distribuidores Autorizados, fornecem opções de produtos e/ou sistemas para aplicações por usuários que tenham habilidade técnica. É importante que você analise os aspectos de sua aplicação, incluindo consequências de qualquer falha, e revise as informações que dizem respeito aos produtos ou sistemas no catálogo da Werk-Schott Automação Pneumática. Devido a variedade de condições de operações e aplicações para estes produtos e sistemas, o usuário, através de sua própria análise e teste é o único responsável para fazer a seleção final dos produtos e sistemas e também para assegurar que todo o desempenho, segurança da aplicação e cuidados sejam atingidos.

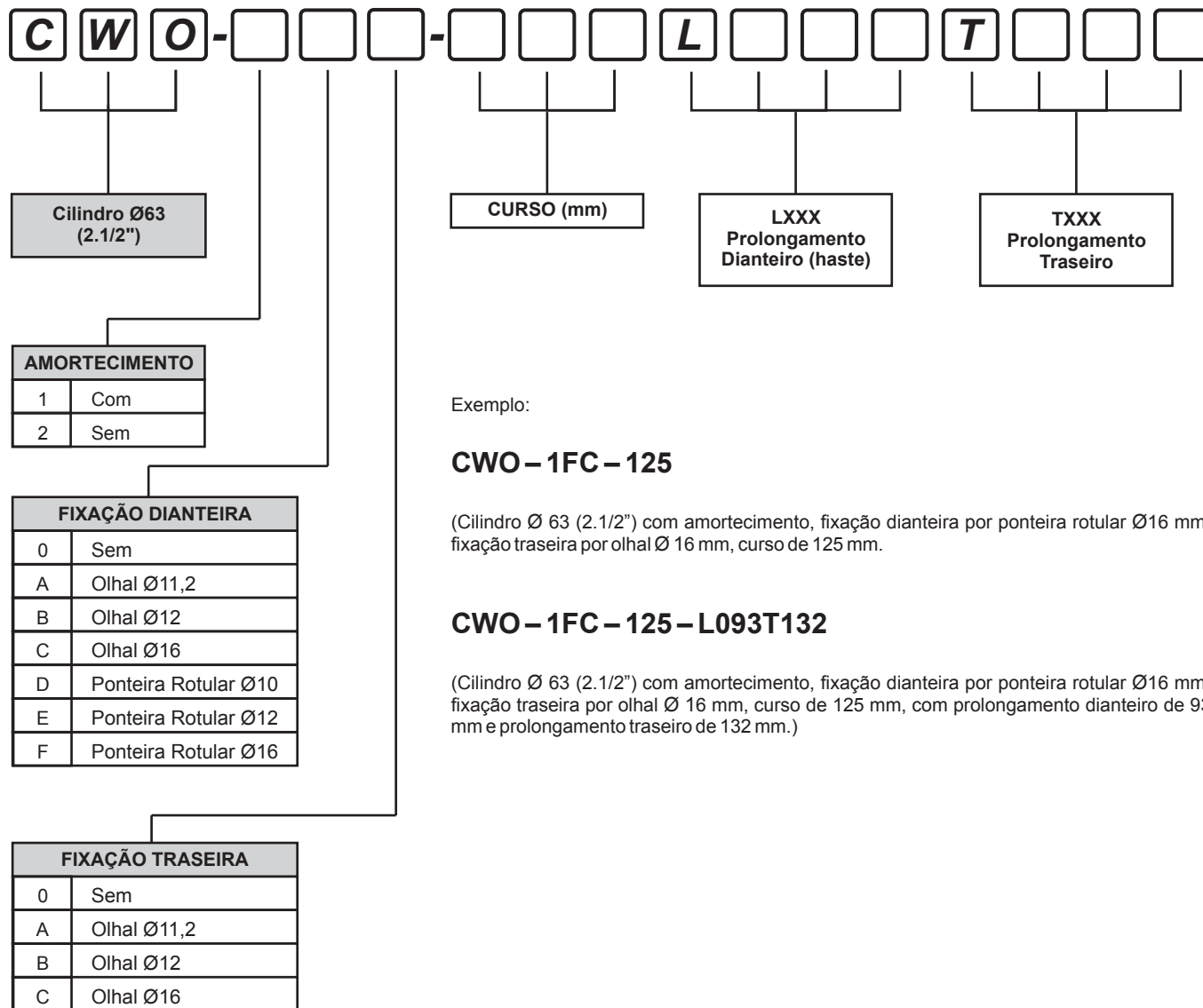
Os produtos aqui descritos com suas características, especificações, desempenhos e disponibilidade de preço são objetos de mudança pela Werk-Schott Automação Pneumática, a qualquer hora, sem prévia notificação.

Índice

Gabarito de Codificação - Cilindros Ônibus com Três Tirantes.....	05
Dimensões	
Cilindro Ônibus com Olhais.....	06
Cilindro Ônibus com Olhal e Ponteira.....	06
Olhal.....	07
Ponteira Rotular.....	07
Informações Técnicas	
Cilindro Ø 63 mm x (curso necessário) com duplo amortecimento, 3 (três) tirantes; substitui cilindro Ø 2. 1/2".....	08
Cilindro Ø 80 mm x 850 mm de curso, com duplo amortecimento, êmbolo emborrachado.....	09
Cilindro Ø 80 mm x 850 mm de curso, com duplo amortecimento, êmbolo magnético, série CWE, tirantado, ISO 6431.....	10
Válvula Botão / Piloto - 5/2 vias - NF - 1/8" BSP - com Canopla.....	11
Válvula Botão / Botão - 5/3 vias - (Centro Aberto Negativo) - 1/8" BSP - com Canopla.....	11
Válvula Botão / Botão - 5/2 vias - 1/8" BSP - com Canopla.....	12
Válvula Botão / Botão - 5/2 vias - 1/8" BSP - com Canopla.....	12
Válvula Botão / Mola - 3/2 vias - NF - 1/8" BSP - com Canopla e Botões Vermelhos.....	13
Válvula Botão / Botão - 3/2 vias - NF - 1/8" BSP - com Canopla e Botão Pretos.....	13
Válvula Botão / Botão - 3/2 vias - NA - 1/8" BSP - com Canopla Vermelha e Botão Vermelho.....	14
Válvula Botão / Botão - 5/2 vias - 1/4" BSP - com Canopla.....	14
Válvula Botão / Botão - 3/2 vias - NF - 1/4" BSP - com Canopla.....	15
Válvula Piloto / Mola - 5/2 vias - 1/8" BSP.....	15
Válvula Botão / Mola - 3/2 vias - NF - M5.....	16
Válvula Solenóide / Mola - 5/2 vias - 1/8" BSP - 12 Vcc.....	16
Válvula Solenóide - 3/2 vias - NF - 1/4" NPT - 24 Vcc (ação direta).....	17
Válvula Solenóide Mini - 3/2 vias - NF - 1/8" BSP - 24 Vcc (ação direta).....	17
Válvula Solenóide Mini - 3/2 vias - NA - 1/8" BSP - 24 Vcc (ação direta).....	18
Válvula Solenóide / Mola - 5/2 vias - 1/8" BSP - 24 Vcc.....	18
Válvula Solenóide / Mola - 3/2 vias - 1/8" BSP - 24 Vcc.....	19
Válvula Solenóide / Mola - 5/2 vias - 1/8" BSP - 24 Vcc.....	20
Válvula Solenóide - 3/2 vias - NF - 1/4" NPT - 24 Vcc (ação direta).....	21
Válvula Solenóide - 3/2 vias - NF - M12 x 1,5 - 24 Vcc (ação direta).....	21
Válvula Duplo Solenóide - Auto-centrante - Centro Fechado (CF) - 5/3 vias - 1/4" BSP.....	22
Válvula Duplo Solenóide - 5/2 vias - 1/4" BSP - 12 Vcc.....	23
Válvula Solenóide / Diferencial / Mola - 5/2 vias - 24 Vcc - 1/4" BSP.....	24
Válvula Piloto / Mola - 3/2 vias - NF - 1/8" BSP.....	25
Válvula Alavanca - Auto-centrante - Centro Fechado (CF) - 5/3 vias - 1/4" BSP.....	25
Válvula Alavanca Rotativa - 4/3 vias - CF (4 vias, 3 posições, Centro Fechado) - 1/8" BSP.....	26
Válvula de Nivelamento Cabine Caminhão.....	26
Válvula de Nivelamento Cabine Caminhão.....	27
Regulador de Pressão Mini 1/4" BSP.....	27
Conjunto FR+L Mini 1/4" BSP (Filtro/Regulador + Lubrificador) com protetor de copo, manômetro e suporte.....	28
Lubrificador Mini 1/4" BSP.....	28
Filtro/Regulador Mini 1/4" BSP com manômetro e suporte.....	29
Válvula de Retenção 1/4" BSP.....	29
Válvula de Retenção Pilotada - 2/2 vias - 3/8" BSP - com piloto 1/8" BSP.....	30

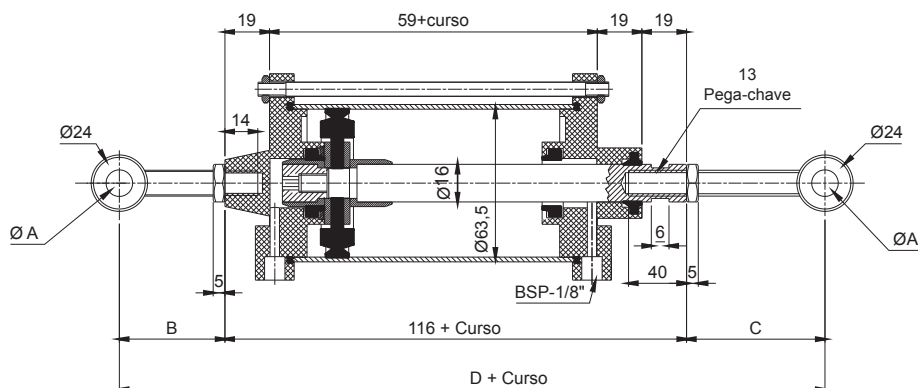
GABARITO DE CODIFICAÇÃO

Cilindros Ônibus com Três Tirantes



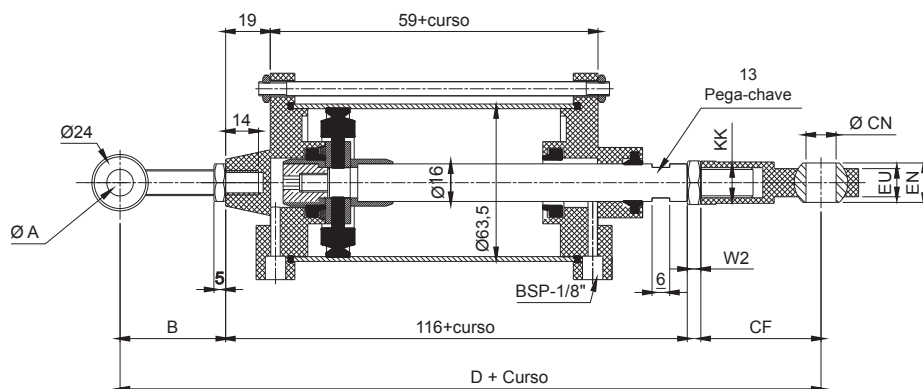
Dimensões

Cilindro Ônibus com Olhais



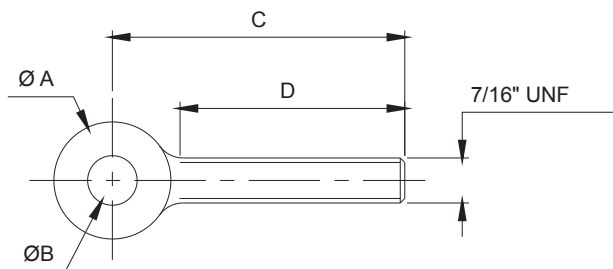
Ø A	B (mínimo e máximo)	C (mínimo e máximo)	D (mínimo e máximo)
11,2	20 à 51	20 à 45	156 à 212
12,1	20 à 51	20 à 45	156 à 212
16	20 à 51	20 à 45	156 à 212

Cilindro Ônibus com Olhal e Ponteira



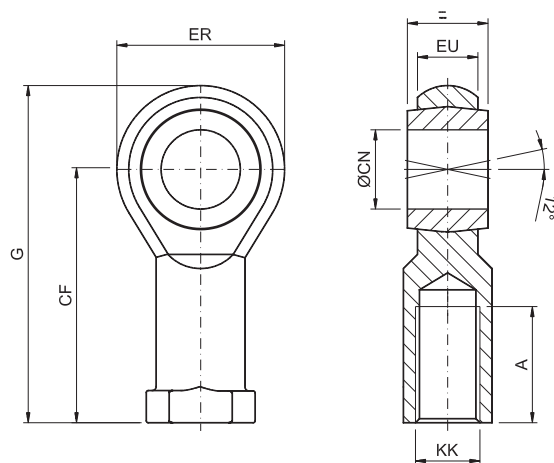
Ø A	B (mínimo e máximo)	CF	W2	ØCN	EU	EN	KK	D (mínimo e máximo)
11,2	20 à 51	43	6	10	10.5	14	M10x1.25	185 à 216
12,1	20 à 51	50	7	12	12	16	M12x1.25	193 à 224
16	20 à 51	64	8	16	15	21	M16x1.5	207 à 238

Olhal



ØB	ØA	C	D	REFERÊNCIA
11,2	24	55	40	0063-38MU
11,2	24	65	50	0063-40MU
12,1	24	55	40	0063-38EMU
12,1	24	65	50	0063-40EMU
16	24	30	15	0063-38HMU
16	24	45	30	0063-38GMU
16	24	55	40	0063-38FMU

Ponteira Rotular



G	CF	ER	EU	KK	EN	A	CN	REFERÊNCIA
57	43	28.7	0.5	M10x1.25	14	21	10	A032-180
66	50	32	12	M12x1.25	16	24	12	A040-180
84	64	41	15	M16x1.5	21	33	16	A050-180
84	64	41	15	M16x1.5	21	33	16	A063-180

Cilindro Ø 63 mm x (curso necessário), com duplo amortecimento, 3 (três) tirantes; substitui cilindro Ø 2.1/2"

Referência: CWO-100-Curso LXXXTXXX (ver Gabarito de Codificação).

Aplicação: Acionamento do sistema de abertura e fechamento de portas de ônibus.

Características Técnicas

Tipo	Dupla ação com amortecimento
Conexão	1/8" BSP
Diâmetro	63 mm
Pressão de Trabalho	Até 10 bar
Temperatura de Trabalho	-10°C a +80°C
Fluido	Ar comprimido filtrado e lubrificado

Materiais

Cabeçotes	Alumínio Injetado
Haste	Aço SAE 1045 Cromado
Vedações	Buna-N
Camisa	Alumínio

Tipos de Montagens

Básico
Com olhais
Com olhal e Ponteira Rotular
Com olhais e extensões (dianteira e/ou traseira)
Com olhal / ponteira rotular e extensões (diant./ traz.)

Acessórios

Olhal Ø 11,2 mm
Olhal Ø 12 mm
Olhal Ø 16 mm
Ponteira Rotular Ø 10 mm
Ponteira Rotular Ø 12 mm
Ponteira Rotular Ø 16 mm
Extensões Dianteira e traseira.



Cilindro Ø 80 mm x 850 mm de curso, com duplo amortecimento, êmbolo emborrachado

Referência: CI-ISO80x850-2

Aplicação: Elevador de ônibus para deficientes.

Características Técnicas

Tipo	Dupla ação com amortecimento
Conexão	3/8" BSP
Diâmetro	80 mm
Pressão de Trabalho	Até 10 bar
Temperatura de Trabalho	-10°C a +80°C
Fluido	Ar comprimido filtrado e lubrificado

Materiais

Cabeçotes	Alumínio Injetado
Haste	Aço SAE 1045 Cromado
Vedações	Buna-N
Camisa	Alumínio

Tipos de Montagens

Básico

Acessórios

Ponteira (Ref.: A080 - 019)



Cilindro Ø 80 mm x 850 mm de curso, com duplo amortecimento, êmbolo magnético, série CWE, tirantado, ISO 6431

Referência: CWE-A08073810-0850

Aplicação: Elevador de ônibus para deficientes.

Características Técnicas

Tipo	Dupla ação com amortecimento
Conexão	3/8" BSP
Diâmetro	80 mm
Pressão de Trabalho	Até 10 bar
Temperatura de Trabalho	-10°C a +80°C
Fluido	Ar comprimido filtrado e lubrificado

Materiais

Cabeçotes	Alumínio Injetado
Haste	Aço SAE 1045 Cromado
Vedações	Buna-N
Camisa	Alumínio

Tipos de Montagens

Básico

Acessórios

Ponteira (Ref.: A080 - 019)



Válvula Botão / Piloto - 5/2 vias - NF - 1/8" BSP - com Canopla

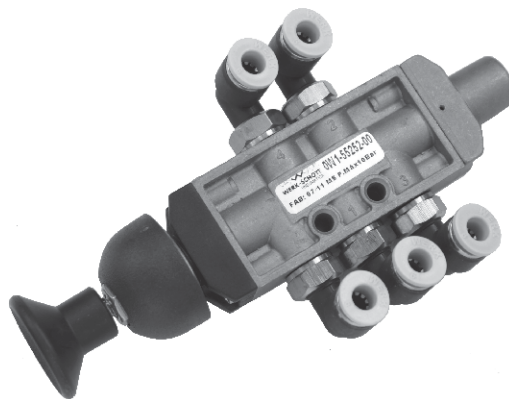
Referência: OW1-55252-00

Referência com Conexões Montadas: OW2-55252-00
(Conexões: cotovelo 1/8" BSP x tubo Ø 6 mm) - 6 peças por válvula

Aplicação: Acionamento de portas para ônibus urbano e rodoviário com trava de segurança; o piloto pressurizado impede a mudança de posição da válvula.

Características Técnicas

Conexão	1/8" BSP
Vias/Posições	5/2
Vazão a 7 bar	530 l/min.
Cv	0,38
Pressão de Trabalho	10 bar
Temperatura de Trabalho	-10°C a +80°C
Fluido	Ar comprimido filtrado e lubrificado



Válvula Botão / Botão - 5/3 vias - Centro Aberto Negativo (CAN) - 1/8" BSP - com Canopla

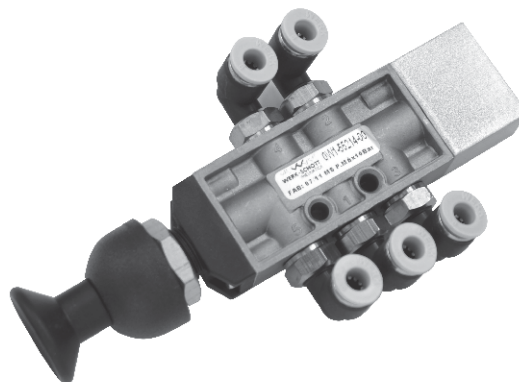
Referência: OW1-55214-00

Referência com conexões montadas: OW2-55214-00
(Conexões: cotovelo 1/8" BSP x tubo Ø 6 mm) - 5 peças por válvula

Aplicação: Acionamento de portas para ônibus urbano e rodoviário; na posição central permite a abertura da porta manualmente.

Características Técnicas

Conexão	1/8" BSP
Vias/Posições	5/3
Vazão a 7 bar	530 l/min.
Cv	0,38
Pressão de Trabalho	10 bar
Temperatura de Trabalho	-10°C a +80°C
Fluido	Ar comprimido filtrado e lubrificado



Válvula Botão / Botão - 5/2 vias - 1/8" BSP - com Canopla

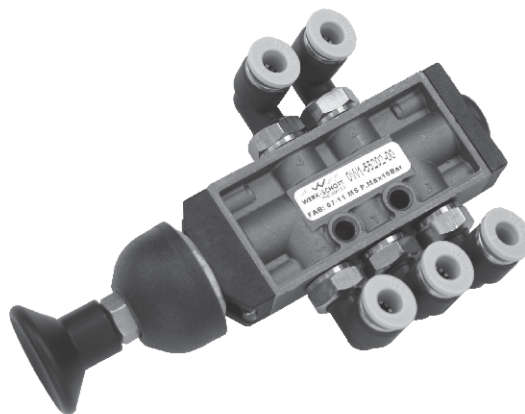
Referência: OW1-55202-00

Referência com conexões montadas: OW2-55202-00
(Conexões: cotovelo 1/8" BSP x tubo Ø 6 mm) - 5 peças por válvula

Aplicação: Acionamento de sistemas para sanitários.

Características Técnicas

Conexão	1/8" BSP
Vias/Posições	5/2
Vazão a 7 bar	530 l/min.
Cv	0,38
Pressão de Trabalho	10 bar
Temperatura de Trabalho	-10°C a +80°C
Fluido	Ar comprimido filtrado e lubrificado



Válvula Botão / Botão - 5/2 vias - 1/8" BSP - com Canopla

Referência: OW1-55212-00

Referência com conexões montadas: OW2-55212-00
(Conexões: cotovelo 1/8" BSP x tubo Ø 6 mm) - 5 peças por válvula

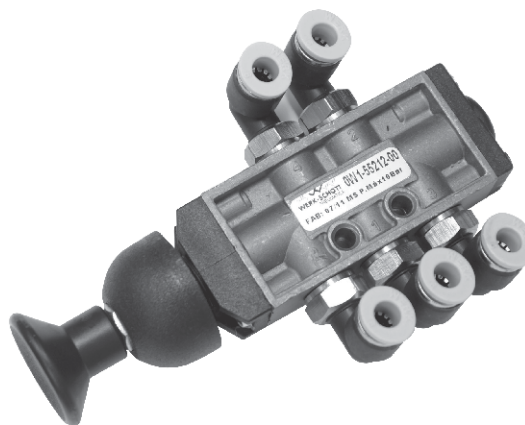
Aplicação: Acionamento de portas para ônibus urbano e rodoviário.
Acionamento para abertura de porta pelo lado externo (na grade);
substituir a canopla por sanfona de borracha.

Referência com sanfona de borracha: OW3-55212-00

Referência com sanfona de borracha e conexões: OW4-55212-00

Características Técnicas

Conexão	1/8" BSP
Vias/Posições	5/2
Vazão a 7 bar	530 l/min.
Cv	0,38
Pressão de Trabalho	10 bar
Temperatura de Trabalho	-10°C a +80°C
Fluido	Ar comprimido filtrado e lubrificado



Válvula Botão / Mola - 3/2 vias - NF - 1/8" BSP - com Canopla e Botões Vermelhos

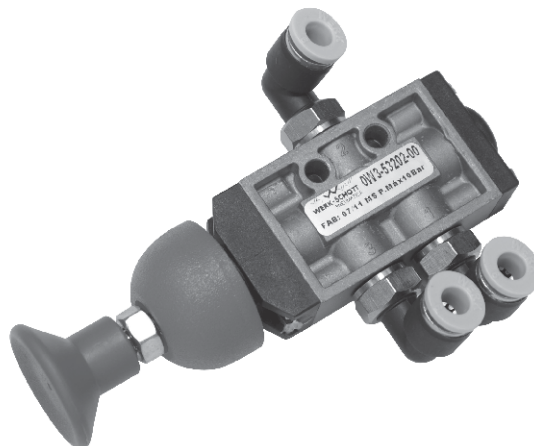
Referência: OW3-53202-00

Referência com conexões montadas: OW4- 53202-00
(Conexões: cotovelo 1/8" BSP x tubo Ø 6 mm) - 3 peças por válvula

Aplicação: Acionamento do sistema do sanitário de ônibus.

Características Técnicas

Conexão	1/8" BSP
Vias/Posições	3/2
Vazão a 7 bar	530 l/min.
Cv	0,38
Pressão de Trabalho	10 bar
Temperatura de Trabalho	-10°C a +80°C
Fluido	Ar comprimido filtrado e lubrificado



Válvula Botão / Botão - 3/2 vias - NF - 1/8" BSP - com Canopla e Botões Pretos

Referência: OW1-53212-00

Referência com conexões montadas: OW2-53212-00
(Conexões: cotovelo 1/8" BSP x tubo Ø 6 mm) - 3 peças por válvula

Aplicação: Acionamento da trava do bagageiro.

Características Técnicas

Conexão	1/8" BSP
Vias/Posições	3/2
Vazão a 7 bar	530 l/min.
Cv	0,38
Pressão de Trabalho	10 bar
Temperatura de Trabalho	-10°C a +80°C
Fluido	Ar comprimido filtrado e lubrificado



Válvula Botão / Botão - 3/2 vias - NA - 1/8" BSP - com Canopla Vermelha e Botão Vermelho

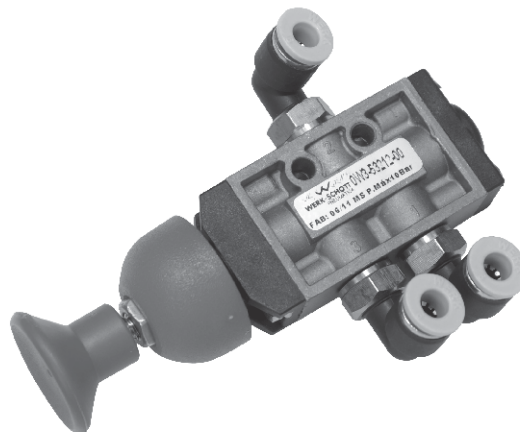
Referência: OW3-53212-00

Referência com conexões montadas: OW4-53212-00
(Conexões: cotovelo 1/8" BSP x tubo Ø 6 mm) - 3 peças por válvula

Aplicação: Interrompe o circuito de pressão da porta de ônibus; permite a abertura normal da porta em caso de acidente ou manutenção.

Características Técnicas

Conexão	1/8" BSP
Vias/Posições	3/2
Vazão a 7 bar	530 l/min.
Cv	0,38
Pressão de Trabalho	10 bar
Temperatura de Trabalho	-10°C a +80°C
Fluido	Ar comprimido filtrado e lubrificado



Válvula Botão / Botão - 5/2 vias - 1/4" BSP - com Canopla

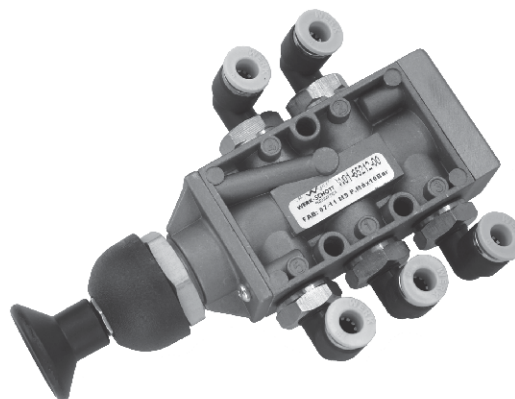
Referência: OW1-65212-00

Referência com conexões montadas: OW2-65212-00
(Conexões: cotovelo 1/4" BSP x tubo Ø 6 mm) - 5 peças por válvula

Aplicação: Acionamento de portas para ônibus urbano e rodoviário.

Características Técnicas

Conexão	1/4" BSP
Vias/Posições	5/2
Vazão a 7 bar	1600 l/min.
Cv	1,04
Pressão de Trabalho	10 bar
Temperatura de Trabalho	-10°C a +80°C
Fluido	Ar comprimido filtrado e lubrificado



Válvula Botão / Botão - 3/2 vias - NF - 1/4" BSP - com Canopla

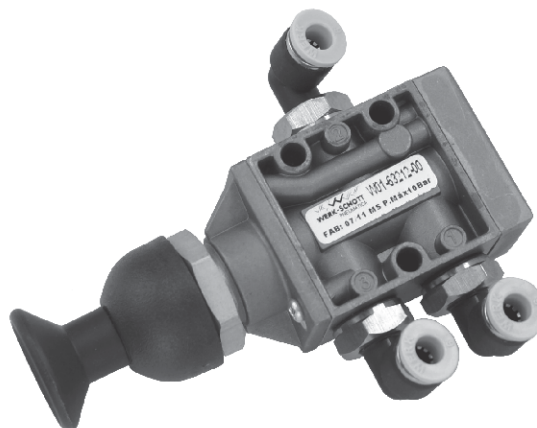
Referência: OW1-63212-00

Referência com conexões montadas: OW2-63212-00
(Conexões: cotovelo 1/4" BSP x tubo Ø 6 mm) - 3 peças por válvula

Aplicação: Acionamento da trava do bagageiro.

Características Técnicas

Conexão	1/4" BSP
Vias/Posições	3/2
Vazão a 7 bar	1600 l/min.
Cv	1,04
Pressão de Trabalho	10 bar
Temperatura de Trabalho	-10°C a +80°C
Fluido	Ar comprimido filtrado e lubrificado



Válvula Piloto / Mola - 5/2 vias - 1/8" BSP

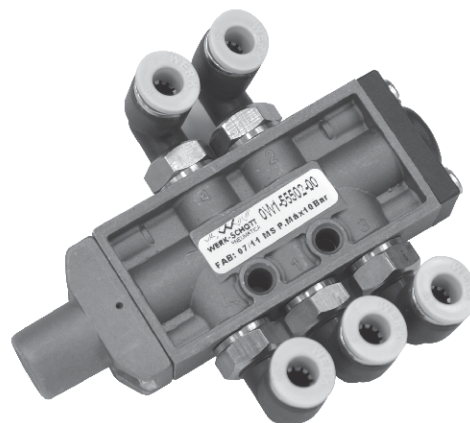
Referência: OW1-55502-00

Referência com conexões montadas: OW2- 55502-00
(Conexões: cotovelo 1/8" BSP x tubo Ø 6 mm) - 5 peças por válvula

Aplicação: Bloqueio de portas; impede a abertura simultânea de portas de lados opostos do ônibus.

Características Técnicas

Conexão	1/8" BSP
Vias/Posições	5/2
Vazão a 7 bar	530 l/min.
Cv	0,38
Pressão de Trabalho	10 bar
Temperatura de Trabalho	-10°C a +80°C
Fluido	Ar comprimido filtrado e lubrificado



Válvula Botão / Mola - 3/2 vias - NF - M5

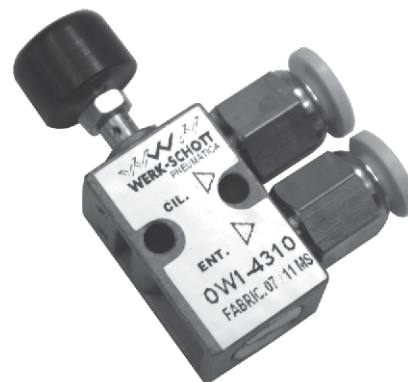
Referência: OW1-4310

Referência com conexões montadas: OW2-4310
(Conexões: conexão M5 x tubo Ø 6 mm) - 2 peças por válvula

Aplicação: Acionamento da pia do lavatório.

Características Técnicas

Conexão	M5
Vias/Posições	3/2
Vazão a 7 bar	120 l/min.
Cv	0,085
Pressão de Trabalho	até 8 bar
Temperatura de Trabalho	-10°C a +80°C
Fluido	Ar comprimido filtrado e lubrificado



Válvula Solenóide / Mola - 5/2 vias - 1/8" BSP - 12 Vcc

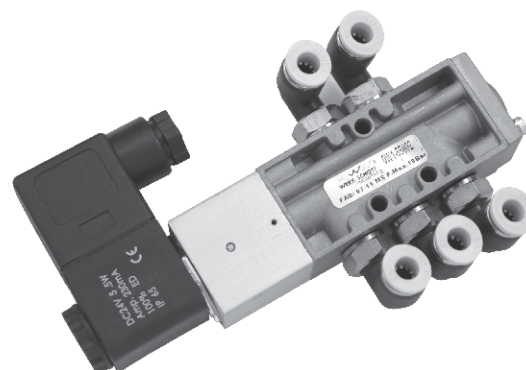
Referência: OW1-55802-13

Referência com conexões montadas e chicote elétrico: OW2-55802-13
(Conexões: cotovelo 1/8" BSP x tubo Ø 6 mm) - 5 peças por válvula

Aplicação: Acionamento da porta e tampa do bagageiro.

Características Técnicas

Conexão	1/8" BSP
Vias/Posições	5/2
Vazão a 7 bar	530 l/min.
Cv	0,38
Pressão de Trabalho	8 bar
Temperatura de Trabalho	-10°C a +80°C
Fluido	Ar comprimido filtrado e lubrificado



Principais Características

Proteção	IP 65
Versão	Individual

Válvula Solenóide - 3/2 vias - NF - 1/4" NPT - 24 Vcc (ação direta)

Referência: WP-2 (suporte transversal)
(Nº original Scânia: 301484)

Aplicação: Acionamento da caixa reduzida; trava do diferencial; acionamento da tomada de força; acionamento do freio motor; acionamento da buzina.

Características Técnicas

Conexão	1/4" NPT
Vias/Posições	3/2 NF
Tensão	24 Vcc
Pressão de Trabalho	0,5 a 8 bar
Temperatura de Trabalho	-10°C a +80°C
Fluido	Ar comprimido filtrado e lubrificado



Válvula Solenóide Mini - 3/2 vias - NF - 1/8" BSP - 24 Vcc (ação direta)

Referência: OW1-5132-0121C

Referência com conexões montadas e chicote elétrico: OW2-5132-0121C
(Conexões: cotovelo 1/8" BSP x tubo Ø 6 mm) - 2 peças por válvula

Aplicação: Acionamento do sistema do ar condicionado do motorista; sistema de segurança e bloqueio de porta.

Características Técnicas

Conexão	1/8" BSP
Vias/Posições	3/2
Vazão a 7 bar	550 l/min.
Cv	0,39
Pressão de Trabalho	10 bar
Temperatura de Trabalho	-10°C a +80°C
Fluido	Ar comprimido filtrado e lubrificado



Válvula Solenóide Mini - 3/2 vias - NA - 1/8" BSP - 24 Vcc (ação direta)

Referência: MS3218N1202AV - 24 Vcc

Referência com conexões montadas e chicote elétrico : OW2-MS3218
(Conexões: conexão reta 1/8" BSP x tubo Ø 6 mm) - 2 peças por válvula

Aplicação: Acionamento do bloqueio de porta de ônibus.

Características Técnicas

Conexão	1/8" BSP
Vias/Posições	3/2 - NA
Vazão a 7 bar	550 l/min.
Cv	0,39
Pressão de Trabalho	10 bar
Temperatura de Trabalho	-10°C a +80°C
Fluido	Ar comprimido filtrado e lubrificado
Vedações	Viton



Válvula Solenóide / Mola - 5/2 vias - 1/8" BSP - 24 Vcc

Referência: OW1-55882-15

Referência com conexões montadas e chicote elétrico: OW2-55882-15
(Conexões: cotovelo 1/8" BSP x tubo Ø 6 mm) - 5 peças por válvula

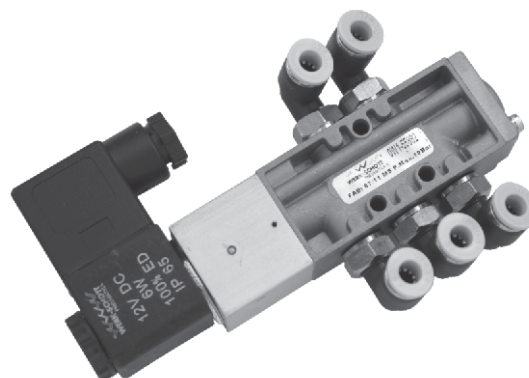
Aplicação: Acionamento de porta de ônibus; acionamento trava do bagageiro.

Características Técnicas

Conexão	1/8" BSP
Vias/Posições	5/2
Vazão a 7 bar	530 l/min.
Cv	0,38
Pressão de Trabalho	8 bar
Temperatura de Trabalho	-10°C a +80°C
Fluido	Ar comprimido filtrado e lubrificado

Principais Características

Proteção	IP 65
Versão	Individual



Válvula Solenóide / Mola - 3/2 vias - 1/8" BSP - 24 Vcc

Referência: OW1-53802-15

Referência com conexões montadas e chicote elétrico: OW2-53802-15
(Conexões: cotovelo 1/8" BSP x tubo Ø 6 mm) - 3 peças por válvula

Aplicação: Acionamento da porta e tampa do bagageiro.

Características Técnicas

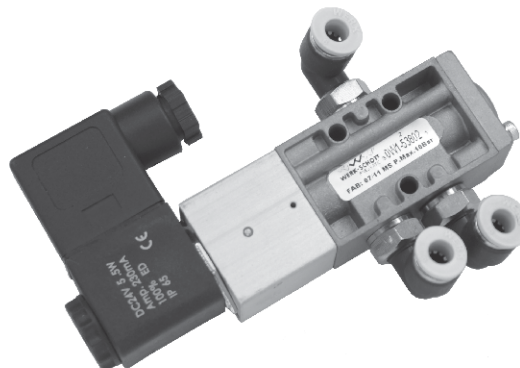
Conexão	1/8" BSP
Vias/Posições	3/2
Vazão a 7 bar	530 l/min.
Cv	0,38
Pressão de Trabalho	8 bar
Temperatura de Trabalho	-10°C a +80°C
Fluido	Ar comprimido filtrado e lubrificado

Materiais

Corpo	Alumínio
Vedação	Buna-N

Principais Características

Proteção	IP 65
Versão	Individual



Válvula Solenóide / Mola - 5/2 vias - 1/8" BSP - 24 Vcc

Referência: OW1-55802-15

Referência com conexões montadas e chicote elétrico: OW2-55802-15
(Conexões: cotovelo 1/8" BSP x tubo Ø 6 mm) - 5 peças por válvula

Aplicação: Acionamento do sistema de porta do ônibus.

Características Técnicas

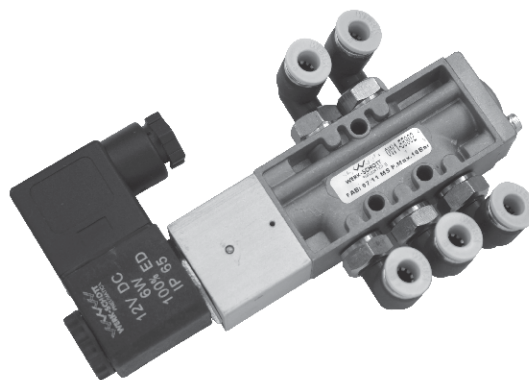
Conexão	1/8" BSP
Vias/Posições	5/2
Vazão a 7 bar	530 l/min.
Cv	0,38
Pressão de Trabalho	8 bar
Temperatura de Trabalho	-10°C a +80°C
Fluido	Ar comprimido filtrado e lubrificado

Materiais

Corpo	Alumínio
Vedação	Buna-N

Principais Características

Proteção	IP 65
Versão	Individual



Válvula Solenóide - 3/2 vias - NF - 1/4" NPT - 24 Vcc (ação direta)

Referência: WP-1 (suporte longitudinal)
(Nº original Ford / Volkswagen: 2RP901015)

Aplicação: Acionamento freio motor, reduzida; trava diferencial.

Características Técnicas

Conexão	1/4" NPT
Vias/Posições	3/2 NF
Tensão	24 Vcc
Pressão de Trabalho	6 bar
Temperatura de Trabalho	-10°C a +80°C
Fluido	Ar comprimido filtrado e lubrificado



Válvula Solenóide - 3/2 vias - NF - M12 x 1,5 - 24 Vcc (ação direta)

Referência: WP03103-M12-AL-02 (com duas entradas)
(Nº original Scania: 525090)

Aplicação: Trava diferencial; acionamento da caixa reduzida, acionamento da tomada de força; acionamento do freio motor; acionamento da buzina.

Características Técnicas

Conexão	M12 x 1,5
Vias/Posições	3/2 NF
Tensão	12 Vcc
Cv	0,39
Pressão de Trabalho	4,5 a 10 bar
Temperatura de Trabalho	-10°C a +80°C
Fluido	Ar comprimido filtrado e lubrificado



Válvula Duplo Solenóide - Auto-centrante - Centro Fechado (CF) - 5/3 vias - 1/4" BSP

Referência: OW1-65833-15

Referência com conexões montadas e chicote elétrico: WO2-65833-15
(Conexões: cotovelo 1/4" BSP x Ø 6mm + chicote elétrico)

Aplicação: Acionamento do sistema do elevador do ônibus para deficientes físicos.

Características Técnicas

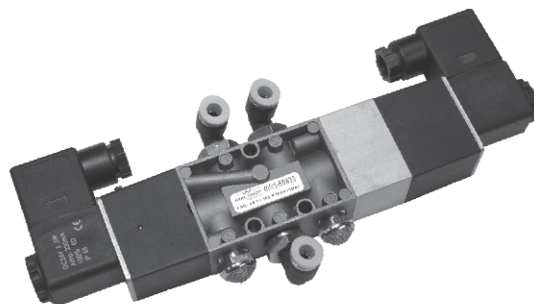
Conexão	1/4" BSP
Vias/Posições	5/3
Vazão a 7 bar	2073 l/min.
Cv	1,46
Pressão de Trabalho	1 a 8 bar
Temperatura de Trabalho	-10°C a +80°C
Fluido	Ar comprimido filtrado e lubrificado

Materiais

Corpo	Alumínio
Vedação	Buna-N
Atuador	Plástico de engenharia

Principais Características

Proteção	IP 65
Versão	Individual



Válvula Duplo Solenóide - 5/2 vias - 1/4" BSP - 12 Vcc

Referência: OW1-65882-13

Referência com conexões montadas e chicote elétrico: OW2- 65882-13
(Conexões: conexão reta 1/4" BSP x tubo Ø 6 mm) - 2 peças por válvula

Aplicação: Acionamento de porta do ônibus.

Características Técnicas

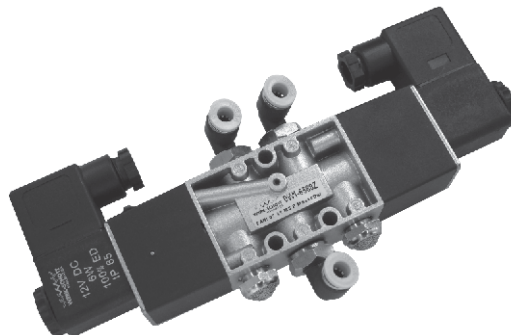
Conexão	1/4" BSP
Vias/Posições	5/3
Vazão a 7 bar	2073 l/min.
Cv	1,46
Pressão de Trabalho	1 a 8 bar
Temperatura de Trabalho	-10°C a +80°C
Fluido	Ar comprimido filtrado e lubrificado

Materiais

Corpo	Alumínio
Vedação	Buna-N
Atuador	Plástico de engenharia

Principais Características

Proteção	IP 65
Versão	Individual



Válvula Solenóide / Diferencial / Mola - 5/2 vias - 24 Vcc - 1/4" BSP

Referência: OW1-65822-15

Referência com conexões montadas e chicote elétrico: WO2-65822-15
(Conexões: cotovelo 1/4" BSP x tubo Ø 6 mm + chicote elétrico)

Aplicação: Acionamento do sistema de porta do ônibus.

Características Técnicas

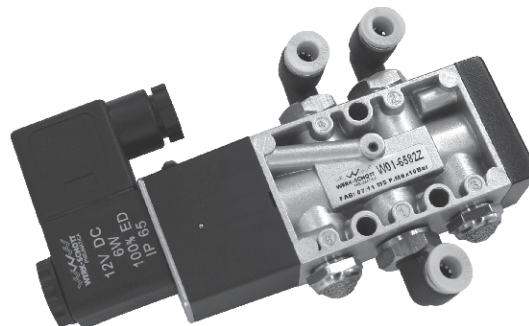
Conexão	1/4" BSP
Vias/Posições	5/3
Vazão a 7 bar	2073 l/min.
Cv	1,46
Pressão de Trabalho	1 a 8 bar
Temperatura de Trabalho	-10°C a +80°C
Fluido	Ar comprimido filtrado e lubrificado

Materiais

Corpo	Alumínio
Vedação	Buna-N
Atuador	Plástico de engenharia

Principais Características

Proteção	IP 65
Versão	Individual



Válvula Piloto / Mola - 3/2 vias - NF - 1/8" BSP

Referência: OW1-53502-00

Referência com conexões montadas: OW2- 53502-00
(Conexões: cotovelo 1/8" BSP x tubo Ø 6 mm) - 3 peças por válvula

Aplicação: Trava da porta do motorista.

Características Técnicas

Conexão	1/8" BSP
Vias/Posições	3/2
Vazão a 7 bar	530 l/min.
Cv	0,38
Pressão de Trabalho	10 bar
Temperatura de Trabalho	-10°C a +80°C
Fluido	Ar comprimido filtrado e lubrificado



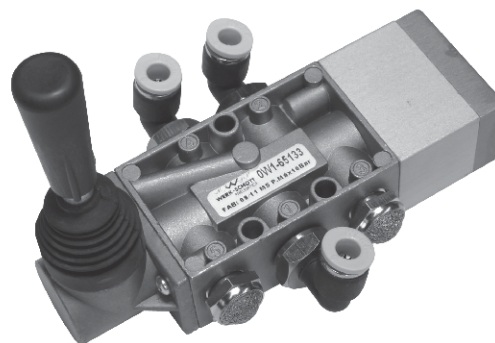
Válvula Alavanca - Auto-centrante - Centro Fechado (CF) - 5/3 vias - 1/4" BSP

Referência: OW1-65133-00

Aplicação: Acionamento do sistema do elevador do ônibus para deficientes físicos.

Características Técnicas

Conexão	1/4" BSP
Vias/Posições	5/3
Vazão a 7 bar	1600 l/min.
Cv	1,04
Pressão de Trabalho	8 bar
Temperatura de Trabalho	-10°C a +80°C
Fluido	Ar comprimido filtrado e lubrificado



Materiais

Corpo	Alumínio
Vedações	Buna-N

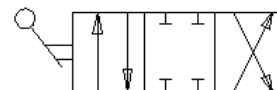
Válvula Alavanca Rotativa - 4/3 vias - CF (4 vias, 3 posições, Centro Fechado) - 1/8" BSP

Referência: OW1-5476CR

Referência com conexões montadas: OW2- 5476CR
(Conexões: Reta 1/8" BSP x tubo Ø 6 mm) - 4 peças por válvula

Ref.: PC06-G01

Aplicação: Abertura de porta; acionamento evacuação do sanitário; tensão das correias do ar condicionado.



Características Técnicas

Conexão	1/8" BSP
Vias/Posições	4/3
Vazão a 7 bar	700 l/min.
Cv	0,38
Pressão de Trabalho	10 bar
Temperatura de Trabalho	-10°C a +80°C
Fluido	Ar comprimido filtrado



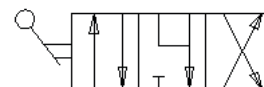
Válvula Alavanca Rotativa - 4/3 vias - CF (4 vias, 3 posições, Centro Aberto Negativo) - 1/8" BSP

Referência: 5476CR-CAN

Referência com conexões montadas: OW2- 5476CR-CAN
(Conexões: Reta 1/8" BSP x tubo Ø 6 mm) - 4 peças por válvula

Ref.: PC06-G01

Aplicação: Abertura de porta; acionamento evacuação do sanitário; tensão das correias do ar condicionado.



Características Técnicas

Conexão	1/8" BSP
Vias/Posições	4/3
Vazão a 7 bar	700 l/min.
Cv	0,38
Pressão de Trabalho	10 bar
Temperatura de Trabalho	-10°C a +80°C
Fluido	Ar comprimido filtrado



Válvula de Nivelamento Cabine Caminhão

Referência: VAC318-BP00

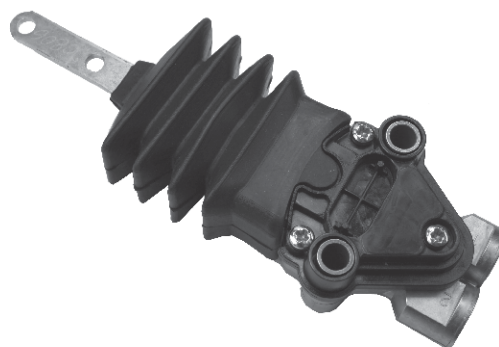
Aplicação: Nivelamento Cabine Scania.
(Código original Scania: 1399776 1430545)
(Wabco: 464.007.010.0)

Características Técnicas

Conexão	M10x1
Pressão de Trabalho	8 bar
Temperatura de Trabalho	-10°C a +55°C
Fluido	Ar comprimido filtrado

Materiais

Corpo	Zamak e Plástico de Engenharia
-------	--------------------------------



Válvula de Nivelamento Cabine Caminhão

Referência: VAC318- BG01

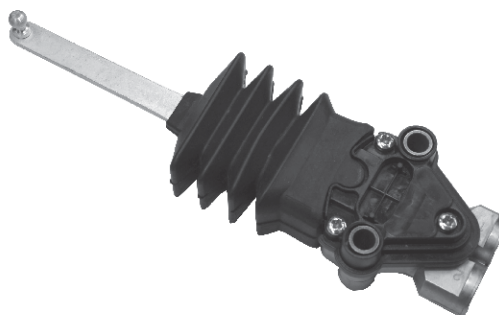
Aplicação: Nivelamento Suspensão Volvo.
(Código original Volvo: 3198223 8191934)
(Wabco: 464.007.002.0)

Características Técnicas

Conexão	M10x1
Pressão de Trabalho	8 bar
Temperatura de Trabalho	-10°C a +55°C
Fluido	Ar comprimido filtrado

Materiais

Corpo	Zamak e Plástico de Engenharia
-------	--------------------------------



Regulador de Pressão Mini 1/4" BSP

Referência: OW1-21-R21C2

Referência com conexões montadas: OW2-21-R21C2
(Conexões: cotovelo 1/4" BSP x tubo Ø 6 mm) - 2 peças por elemento

Aplicação: Abertura de porta; acionamento evacuação do sanitário; tensão das correias do ar condicionado.

Características Técnicas

Conexão	1/8" BSP
Vazão a 7 bar	1280 l/min.
Cv	0,9
Pressão de Trabalho	10 bar
Temperatura de Trabalho	-10°C a +80°C
Fluido	Ar comprimido



Conjunto FR+L Mini 1/4" BSP (Filtro/Regulador + Lubrificador) com protetor de copo, manômetro e suporte

Referência: OW1-21-A2521C4

Referência com conexões montadas: OW-21-A2521C4
(Conexões: cotovelo 1/4" BSP x tubo Ø 6 mm) – 2 peças por elemento

Aplicação: Filtra e lubrifica o ar comprimido para utilização nas portas, elevador para deficientes físicos e bagageiro.

Características Técnicas

Conexão	1/4" BSP
Vazão a 7 bar	1110 l/min.
Cv	0,78
Pressão de Trabalho	10 bar
Temperatura de Trabalho	-10°C a +80°C
Fluido	Ar comprimido



Lubrificador Mini 1/4" BSP

Referência: OW1-21-L23

Referência com conexões montadas: OW-21-L23
(Conexões: cotovelo 1/4" BSP x tubo Ø 6 mm) - 2 peças por elemento

Aplicação: Lubrifica o ar comprimido para utilização nas portas, elevador para deficientes físicos e bagageiro.

Características Técnicas

Conexão	1/4" BSP
Vazão a 7 bar	1510 l/min.
Cv	1,06
Pressão de Trabalho	10 bar
Temperatura de Trabalho	-10°C a +80°C
Fluido	Ar comprimido



Filtro/Regulador Mini 1/4" BSP com manômetro e suporte

Referência: OW1-21-C2321C2

Referência com conexões montadas: OW-21-C2321C2
(Conexões: cotovelo 1/4" BSP x tubo Ø 6 mm) - 2 peças por elemento

Aplicação: Elevador de ônibus para deficientes.

Características Técnicas

Conexão	1/4" BSP
Vazão a 7 bar	1230 l/min.
Cv	0,87
Pressão de Trabalho	10 bar
Temperatura de Trabalho	-10°C a +80°C
Fluido	Ar comprimido



Válvula de Retenção 1/4" BSP

Referência: OW1-KA6014

Aplicação: Reservatórios de ar comprimido para alimentação de portas, elevador para deficientes físicos e bagageiro.

Características Técnicas

Conexão	1/4" BSP
Vias/Posições	2/2
Vazão a 7 bar	1405 l/min.
Cv	0,99
Pressão de Trabalho	1 a 10 bar
Temperatura de Trabalho	-10°C a +80°C
Fluido	Ar comprimido filtrado e lubrificado



Materiais

Corpo	Alumínio
Vedações	Buna-N

Válvula de Retenção Pilotada - 2/2 vias - 3/8" BSP - com piloto 1/8" BSP

Referência: RP380

Referência com Conexões: OW1-RP380

Aplicação: Elevador de ônibus para deficientes.

Características Técnicas

Conexão cilindro	3/8" BSP
Conexão entrada	1/4" BSP
Conexão do piloto	1/8" BSP
Vias/Posições	2/2
Pressão de Trabalho	1 a 8 bar
Temperatura de Trabalho	-10°C a +80°C
Fluido	Ar comprimido filtrado



Anotações

[illegible]

Anotações

[illegible]