

# CONJUNTO LUBREFIL MODULAR



  
**WERK-SCHOTT**  
PNEUMÁTICA



## ALTA TECNOLOGIA E QUALIDADE GARANTIDA.

Uma marca que se destaca por manter-se em sintonia com a realidade econômica e as necessidades técnicas do mercado brasileiro. Com fábricas instaladas em Novo Hamburgo, no estado do Rio Grande do Sul e em Mirassol, estado de São Paulo, a Werk-Schott conta com colaboradores espalhados por todo o território nacional. Uma equipe de profissionais qualificados, uma estrutura adequada e forte e uma administração responsável, fazem da Werk-Schott uma empresa de credibilidade reconhecida. São mais de 38 anos acreditando no potencial brasileiro, suprimindo cada vez mais as necessidades da indústria nacional.

### QUALIDADE E CONFIANÇA

A filosofia de trabalho Werk-Schott busca sempre um alto padrão de qualidade nos produtos fabricados, desde o projeto até a montagem. A excelência na qualidade está em todos os detalhes, na precisão da usinagem, no acabamento perfeito das matrizes e na tecnologia empregada nos processos de injeção. Um estoque permanente dos principais componentes da produção, assegura a produtividade e a agilidade na entrega dos produtos.

### AGILIDADE

Situadas estrategicamente em duas das principais regiões brasileiras. A auto-suficiência aliada a logística e a melhoria constante, garantem um estoque permanente dos principais componentes da produção, assegurando produtividade e agilidade na entrega dos produtos. O resultado se reflete em uma comercialização dinâmica e competitiva, capaz de atender as necessidades dos diversos segmentos das indústrias metalúrgica, coureiro calçadista, moveleira e automobilística, entre outros setores da automação industrial.

### CERTIFICADO ISO 9001

Com o Sistema de Gestão da Qualidade implementado e certificado, a Werk-Schott consegue manter um padrão de atendimento, através da melhoria contínua, prezando pela SATISFAÇÃO de seus clientes. Para a Werk-Schott, a Certificação ISO 9001 representa o crescimento e a preparação para soluções de problemas ou imprevistos, de maneira eficaz, e a qualificação para melhor ouvir suas sugestões, críticas ou reclamações.

#### NOVO HAMBURGO/RS

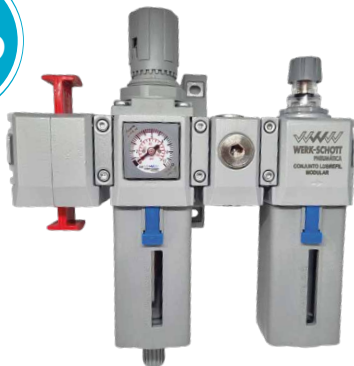


Rua Alcília Muller, 259 - Canudos  
Novo Hamburgo/RS  
CEP 93546-580  
Fone (51) 3035.9075

#### MIRASSOL/SP



Av. Eng. Newton Flávio Silva Pinto, 07-70  
Sypriano José Moreira  
Mirassol/SP  
CEP 15132-180  
Fone (17) 3243.7600



**CONJUNTO MODULAR DE  
PREPARAÇÃO PARA  
AR COMPRIMIDO  
SÉRIE 522**

**Vazão a 7 bar:** 1470 l/min.

**Conexão:** 1/4" BSP

**Faixa de Temperatura:** -10°C ~ +60°C

**Faixa de Pressão:** 0,2 a 8 bar



**FILTRO DE AR  
SÉRIE 522**

**Vazão a 7 bar:** 2500 l/min.

**Conexão:** 1/4" BSP

**Pressão Máxima de Entrada:** 10 bar

**Pressão de Trabalho:** 0 a 10 bar

**Temperatura de Trabalho:** -10°C ~ +60°C



**REGULADOR  
DE PRESSÃO  
SÉRIE 522**

**Vazão a 7 bar:** 2380 l/min.

**Conexão:** 1/4" BSP

**Pressão Máxima de Entrada:** 10 bar

**Pressão de Trabalho:** 0 a 8 bar

**Temperatura de Trabalho:** -10°C ~ +60°C



**FILTRO  
REGULADOR  
SÉRIE 522**

**Vazão a 7 bar:** 1980 l/min.

**Conexão:** 1/4" BSP

**Pressão Máxima de Entrada:** 10 bar

**Pressão de Trabalho:** 0,2 a 8 bar

**Temperatura de Trabalho:** -10°C ~ +60°C



**LUBRIFICADOR  
SÉRIE 522**

**Vazão a 7 bar:** 1680 l/min.

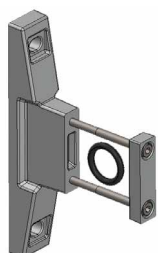
**Conexão:** 1/4" BSP

**Pressão de Trabalho:** 0 a 10 bar

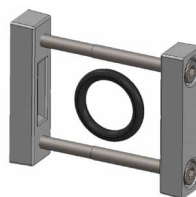
**Temperatura de Trabalho:** -10°C ~ +60°C

**Ajuste de Gotejamento:** 2 gotas por  
minuto ou 10 acionamentos

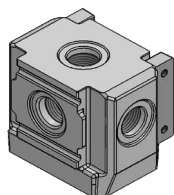
**ACESSÓRIOS PARA CONJUNTO MODULAR  
DE PREPARAÇÃO DE AR SÉRIE 522**



Espaçadores de união com suporte	CÓDIGO	ROSCA
	522-26US	1/4"



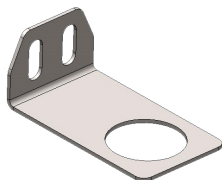
Espaçadores de união	CÓDIGO	ROSCA
	522-27UN	1/4"



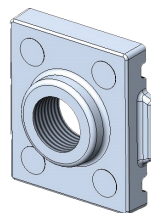
Derivação com 4 saídas	CÓDIGO	ROSCA
	522-D	1/4" BSP



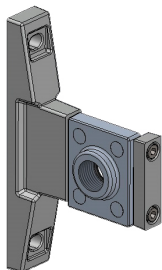
Válvulas 3/2 vias de acionamento manual com trava de segurança	CÓDIGO	ROSCA
	VS14-GV	1/4"



Suporte em L	CÓDIGO
	2100-266



Tampas Laterais	CÓDIGO
	FR522-TA-01U



Suporte Lateral com Tampas Laterais	CÓDIGO
	522-26US e FR522-TA-01U

**OBS 1:** O suporte 2100-266, é recomendado para montagens do regulador de pressão e do filtro regulador isoladamente, não sendo recomendado para montagem com vários componentes devido ao peso.

**OBS 2:** O suporte 522-26US montado na lateral, obrigatoriamente precisa usar a tampa lateral FR522-TA-01U.



**CONJUNTO MODULAR DE  
PREPARAÇÃO PARA  
AR COMPRIMIDO  
SÉRIE 622**

**Vazão a 7 bar:** 3330 l/min.

**Conexão:** 1/2" BSP

**Faixa de Temperatura:** -10°C ~ +60°C

**Faixa de Pressão:** 0,2 a 10 bar



**FILTRO DE AR  
SÉRIE 622**

**Vazão a 7 bar:** 4410 l/min.

**Conexão:** 1/2" BSP

**Pressão Máxima de Entrada:** 10 bar

**Pressão de Trabalho:** 0,2 a 8 bar

**Temperatura de Trabalho:** -10°C ~ +60°C



**REGULADOR  
DE PRESSÃO  
SÉRIE 622**

**Vazão a 7 bar:** 4400 l/min.

**Conexão:** 1/2" BSP

**Pressão Máxima de Entrada:** 10 bar

**Pressão de Trabalho:** 0,2 a 8 bar

**Temperatura de Trabalho:** -10°C ~ +60°C



**FILTRO  
REGULADOR  
SÉRIE 622**

**Vazão a 7 bar:** 3250 l/min.

**Conexão:** 1/2" BSP

**Pressão Máxima de Entrada:** 10 bar

**Pressão de Trabalho:** 0,2 a 8 bar

**Temperatura de Trabalho:** -10°C ~ +60°C



**LUBRIFICADOR  
SÉRIE 622**

**Vazão a 7 bar:** 5550 l/min.

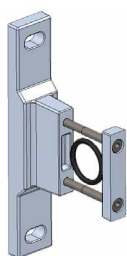
**Conexão:** 1/2" BSP

**Pressão de Trabalho:** 0,2 a 10 bar

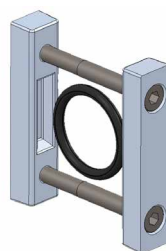
**Ajuste de Gotejamento:** 2 gotas por  
minuto ou 10 acionamentos



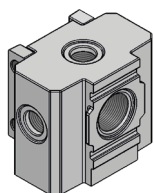
**ACESSÓRIOS PARA CONJUNTO MODULAR  
DE PREPARAÇÃO DE AR SÉRIE 622**



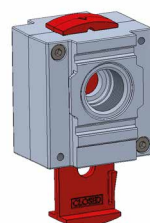
Espaçadores de união com suporte	CÓDIGO	ROSCA
	622-26US	1/2"



Espaçadores de união	CÓDIGO	ROSCA
	622-27UN	1/2"



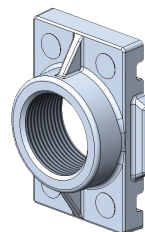
Derivação com 4 saídas	CÓDIGO	ROSCA
	622-D	1/4" BSP



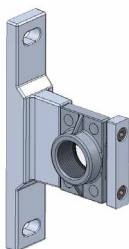
Válvulas 3/2 vias de acionamento manual com trava de segurança	CÓDIGO	ROSCA
	VS-12GV	1/2"



Suporte em L	CÓDIGO
	3312-026



Tampas Laterais	CÓDIGO
	FR622-TA-01U



Suporte Lateral com Tampas Laterais	CÓDIGO
	622-26US e FR622-TA-01U

**OBS 1:** O suporte 3312-026, é recomendado para montagens do regulador de pressão e do filtro regulador isoladamente, não sendo recomendado para montagem com vários componentes devido ao peso.

**OBS 2:** O suporte 622-26US montado na lateral, obrigatoriamente precisa usar a tampa lateral FR622-TA-01U.



**APROXIME A CÂMERA DO  
SEU CELULAR NO QR CODE E  
BAIXE A VERSÃO DIGITAL  
DOS NOSSOS CATÁLOGOS.**





### **SÃO PAULO**

Av. Engenheiro Newton Flávio Silva Pinto, nº 07-70  
Bairro Sypriano José Moreira - Mirassol/SP  
CEP 15132-180 - Fone (17) 3243.7600

### **RIO GRANDE DO SUL**

Rua Alícia Muller, 259 - Bairro Canudos  
Novo Hamburgo/RS - CEP 93546-580  
Fone (51) 3035.9075

