

Valvulas Solenóide de Duas Vias - Servo Operadas - (Diafragma) - Normalmente Fechadas - G3/8", G1/2", G3/4", G1", G1 1/2" e G2"

Ref.:

2W160-10.....G3/8"	2W250-25..... G1"
2W160-15.....G1/2"	2W400-40..... G1 1/2"
2W200-20.....G3/4"	2W500-50..... G2"

Características Técnicas:

Conexão	G3/8", G1/2", G3/4", G1", G1 1/2" e G2"
Pressão de Trabalho	Ar e gás inerte = de 0,3 a 10 bar água = de 0,3 a 7 bar óleos leves (20 cSt) = de 0,3 a 9 bar
Temperatura de Trabalho	-5°C a 80°C
Rosca (mm)	G3/8" = 10 G1/2" = 15 G3/4" = 20 G1" = 25 G1 1/2" = 40 G2" = 50
Ø (mm)	16, 20, 25, 35, 40, 50
Vazão (Kv)	G3/8" = 4 G1/2" = 4,8 G3/4" = 5 G1" = 12 G1 1/2" = 29 G2" = 48

Materiais:

Corpo	Latão
Vedações	NBR
Grau de Proteção	IP 65
Voltagens Disponíveis	24 Vdc, 220 Vca e 110 Vca

Instalação: Montadas em qualquer posição.

Aplicações: Ar, gás inerte, água e óleos leves.

Atenção / Cuidado: Para uso com oxigênio a válvula deve ter tratamento especial (lavagem com desengraxante) se for o caso, consultar a fábrica e colocar observação no pedido.

BOBINAS:

BGE024D-160A BOBINA ELÉTRICA 024VDC P/ VÁLV. 2W160 / 2W200 E 2W250. - Potência: 19W
BGE110A-160A BOBINA ELÉTRICA 110VAC P/ VÁLV. 2W160 / 2W200 E 2W250. - Potência: 19.9w
BGE220A-160A BOBINA ELÉTRICA 220VAC P/ VÁLV. 2W160 / 2W200 E 2W250. - Potência: 13.7w
BGE024D-400A BOBINA ELÉTRICA 024VDC P/ VÁLV. 2W400 / 2W500 E 2W650. - Potência: 40w
BGE110A-400A BOBINA ELÉTRICA 110VAC P/ VÁLV. 2W400 / 2W500 E 2W650. - Potência: 19.5w
BGE220A-400A BOBINA ELÉTRICA 220VAC P/ VÁLV. 2W400 / 2W500 E 2W650. - Potência: 21.5w
BGE024D-160AIP68 BOBINA ELETRICA 024VDC P/ VALV. 2W160 / 2W200 E 2W250 IP68
BGE220A-160AIP68 BOBINA ELETRICA 220VCA P/ VALV. 2W160 / 2W200 2W250 IP68
BGE024D-400AIP68 BOBINA ELETRICA 024VDC P/ VALV. 2W400 / 2W500 E 2W650 IP68
BGE220A-400AIP68 BOBINA ELETRICA 220VCA P/ VALV. 2W400 / 2W500 E 2W650 IP68

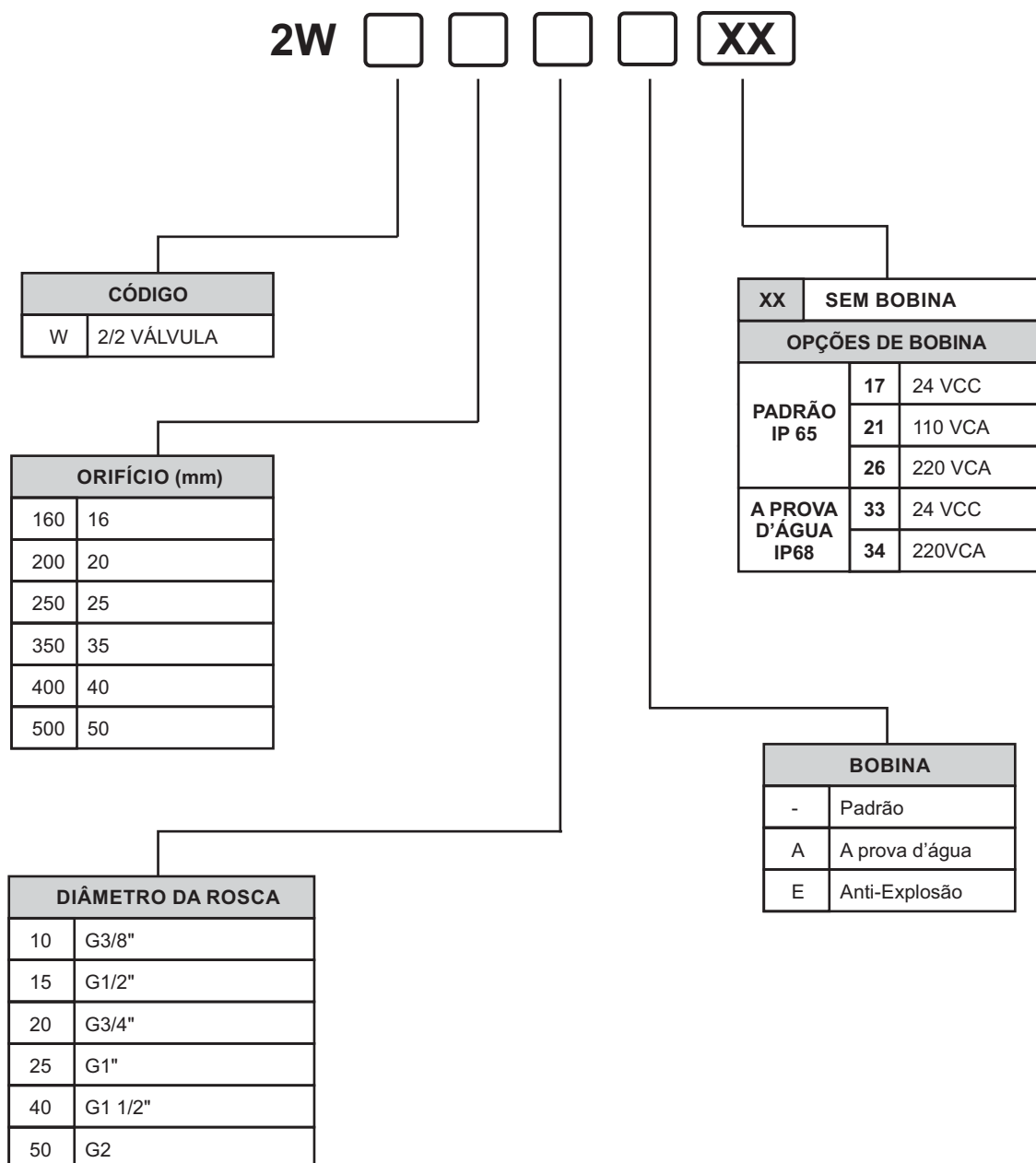


Recomendações de Uso:

- Equipamentos de lavanderia.
- Compressores.
- Bombas.
- Transportadores pneumáticos.
- Irrigação.
- Tratamento de água.

Kit de Reparo:

G1/2" e G3/4": DIA-2W160
G1": DIA-2W250
G1.1/2": DIA-2W400
G2": DIA-2W500



Obs.: opção de bobina IP68 não oferece combinação com anti-explosão.

Válvulas Solenóides de Duas Vias Servo Operadas (Diafragma) Normalmente Fechadas

Ref.: 2W-V-XX

São válvulas para abertura e fechamento, pré operadas de 2/2 vias NF, acionadas por solenóides de 24 Vcc, 110vca ou 220 Vca (IP 65) e construídas com corpos robustos de latão e diafragmas em Viton. Disponíveis na bitola de 1 1/2", operam com fluidos em temperaturas de -5°C à +180°C. São válvulas versáteis, de fácil manutenção e ótimo custo/benefício, portanto, muito utilizada em processos industriais. Aplicadas em compressores, bombas, irrigação, tratamento de água, transportadores pneumáticos, dosadores e inúmeros processos industriais.

Características Técnicas:

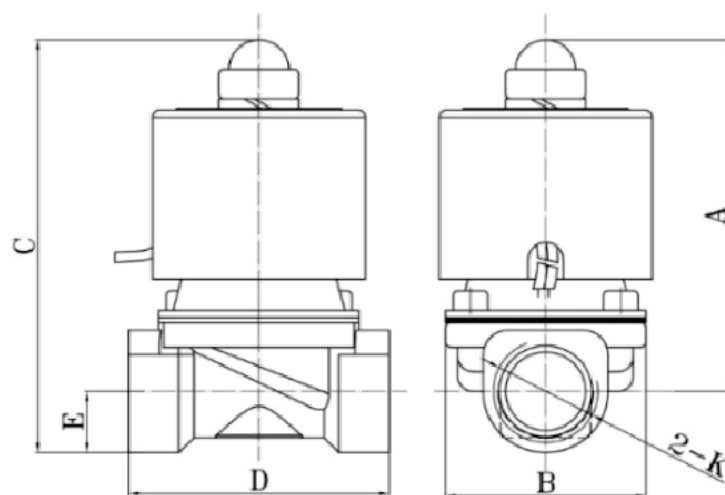
Referência	2W400-40-V-XX
Operação Média	Ar, água, óleos leves (20cSt), múltiplos fluidos
Operação	Atuação direta normalmente fechada
Vedação	Viton
Diâmetro Orifício (mm)	40
Tamanho	G1 1/2"
Pressão de Trabalho	0 ~ 10bar / Água: 0 ~ 7bar
Temperatura de Trabalho	-5°C ~ 180°C
Voltagem	±10%
Grau de Proteção	IP 65 (bobina quadrada S)
Isolamento	F
Instalação	Recomendado na posição horizontal



Características do Produto:

- Adota a estrutura do diafragma de ação direta para começar com pressão zero, o que expande seu campo de uso;
- A estrutura plana do diafragma oferece abertura e fechamento mais confiável, aumentando a vida útil do produto;
- O corpo da válvula é feito de latão. O grau padrão de resistência é B. O material de vedação padrão é Viton, que é adequada para uma variedade de meios de trabalho;

Dimensões



CÓDIGO	A	B	C	D	E	K
2W400-40-V-xx	124	74	151	100	27	G1-1/2

2W XX

CÓDIGO	
W	2/2 VÁLVULA SOLENOIDE DE DUAS VIAS

ORIFÍCIO (mm)	
400	40

DIÂMETRO DA ROSCA	
40	G1 1/2"

MATERIAL	
V	VITON

SEM BOBINA		
OPÇÕES DE BOBINA		
PADRÃO IP 65	17	24 VCC
	21	110 VCA
	26	220 VCA
A PROVA D'ÁGUA IP68	33	24 VCC
	34	220VCA

BOBINA	
-	Padrão
A	A prova d'água
E	Anti-Explosão

Obs.1: opção de bobina IP68 não oferece combinação com anti-explosão.
Obs. 2: Bobina anti-explosão não tem compatibilidade com as válvulas de 160mm e 200mm.

Válvulas Solenóides de Duas Vias Servo Operadas (Diafragma) Normalmente Fechadas

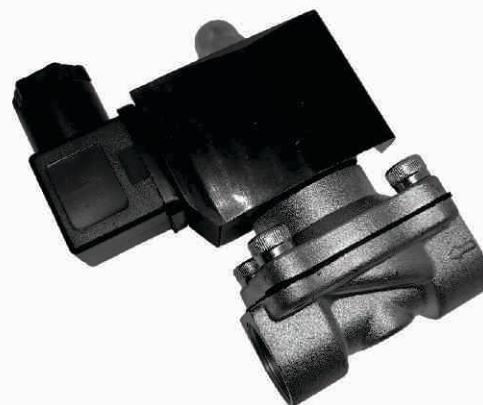
Ref.: 2WJ-XX

Informações Técnicas:

São válvulas para abertura e fechamento, pré operadas de 2/2 vias NF, acionadas por solenóides de 24 Vcc, 110vca ou 220Vca (IP 65) e construídas com corpos robustos de latão e diafragmas em NBR. Disponíveis nas bitolas de 3/8", 1/2", 3/4", 1", 1 1/2" e 2", operam com fluidos em temperaturas de -5°C à +80°C. São válvulas versáteis, de fácil manutenção e ótimo custo/benefício, portanto, muito utilizadas em processos industriais. Aplicadas em compressores, bombas, irrigação, tratamento de água, transportadores pneumáticos, dosadores e inúmeros processos industriais.

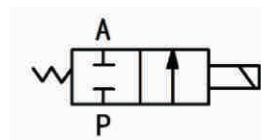
Características Técnicas:

Operação Média:	Ar, água, óleos leves (20cSt), múltiplos fluidos					
Operação:	Atuação direta normalmente fechada					
Referência:	2WJ160-15-XX	2WJ200-20-XX	2WJ250-25-XX	2WJ320-32-XX	2WJ400-40-XX	2WJ500-50-XX
Diâmetro Orifício (mm):	16	19	25	30	37	47
Tamanho:	G 1/2"	G 3/4"	G 1"	G 1 1/4"	G 1 1/2"	G 2"
Pressão de Trabalho:	Ar: 0 ~ 10bar / Água: 0 ~ 7bar					
Temp. de Trabalho:	-5°C ~ 70°C					
Voltagem:	±10%					
Grau de Proteção:	IP 65 (bobina quadrada S)					
Isolamento:	F					
Instalação:	Recomendado na posição horizontal					

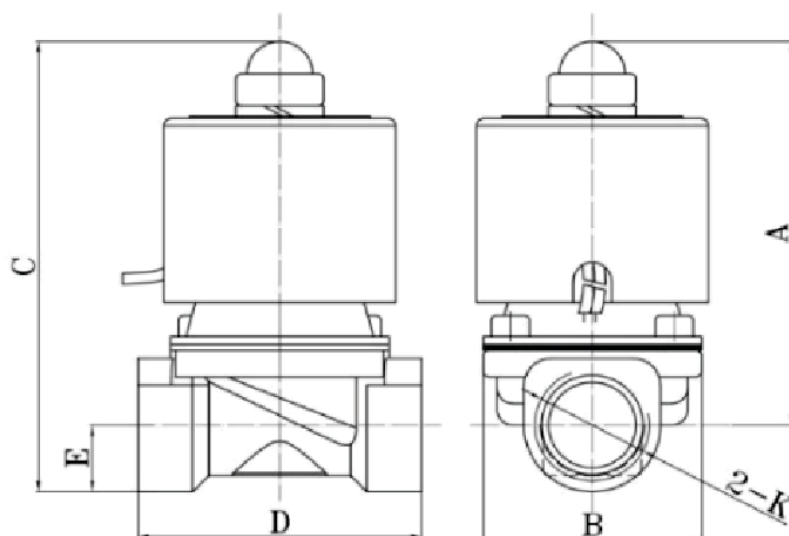


Características do Produto:

- Adota a estrutura do diafragma de ação direta para começar com pressão zero, o que expande seu campo de uso;
- A estrutura plana do diafragma oferece abertura e fechamento mais confiável, aumentando a vida útil do produto;
- O corpo da válvula é feito de latão. O grau padrão de resistência é B. O material de vedação padrão é Viton, que é adequada para uma variedade de meios de trabalho;



Dimensões



CÓDIGO	A	B	C	D	E	K
2WJ160-15-xx	73.5	40	86	52	12.5	G1/2
2WJ200-20-xx	77.5	40	93	57	15.5	G3/4
2WJ250-25-xx	90	53	109	79	19	G1
2WJ320-32-xx	92	66	116	90	24	G1-1/4
2WJ400-40-xx	124	74	151	100	27	G1-1/2
2WJ500-50-xx	130	94	164	120	33	G2

2WJ **XX**

CÓDIGO	
WJ	2/2 VÁLVULA SOLENOIDE DE DUAS VIAS

ORIFÍCIO (mm)	
160	16
200	20
250	25
320	30
400	40
500	50

DIÂMETRO DA ROSCA	
10	G3/8"
15	G1/2"
20	G3/4"
25	G1"
32	G1" 1/4"
40	G1 1/2"
50	G2

XX	SEM BOBINA	
OPÇÕES DE BOBINA		
PADRÃO IP 65	17	24 VCC
	21	110 VCA
	26	220 VCA
A PROVA D'ÁGUA IP68	33	24 VCC
	34	220VCA

BOBINA	
-	Padrão
A	A prova d'água
E	Anti-Explosão

Obs.1: opção de bobina IP68 não oferece combinação com anti-explosão.

Obs. 2: Bobina anti-explosão não tem compatibilidade com as válvulas de 160mm e 200mm.

Válvulas de Processo

As Válvulas de Processo são válvulas para aplicação em processos industriais; para abrir e fechar a passagem de um fluido; vapor de água, óleos leves, gases neutros, água ou ar comprimido; conforme as características técnicas de cada válvula.

Válvula Solenóide de Duas Vias - Ação Direta - Normalmente Fechada - G1/4" - 220 Vca

Ref.: 2W025-08

Características Técnicas:

Conexão	G1/4"
Pressão de Trabalho	0 a 7 bar
Orifício	2,5 mm
Vazão (Cv)	0,23
Temperatura de Trabalho	-5°C a +80°C

Materiais:

Corpo	Bronze
Vedações	NBR
Grau de Proteção	IP 65
Voltagens Disponíveis	24 Vdc, 110 Vca e 220 Vca

Instalação:

Montada em qualquer posição.

Aplicações:

Ar comprimido, água e óleos leves.

Recomendações de Uso:

- Instrumentação.
- Equipamentos odontológicos.
- Máquinas de lavanderia.
- Tratamento de água.
- Máquinas de bebidas.

Atenção / Cuidado:

Para uso em oxigênio a válvula deve ter tratamento especial (lavagem com desengraxante); se for o caso, consultar a fábrica e colocar no pedido esta condição de uso.



Válvula Solenóide de Duas Vias - Servo Operada - Para Alta Pressão - Normalmente Fechada - G1/2" - 220 Vca - Resposta Rápida

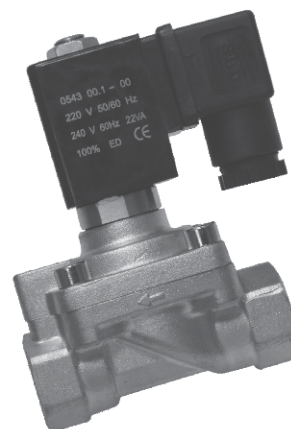
Ref.: KL55015

Características Técnicas:

Conexão	G1/2"
Pressão de Trabalho	até 50 bar
Viscosidade do Fluido	1 cSt (1 mm²/s)
Temperatura de Trabalho	-5°C a +80°C

Materiais:

Corpo	Latão
Bobina	Encapsulada
Voltagem Disponível	220 Vca



Instalação:

Montada na posição horizontal (entrada e saída) com o solenóide para cima.

Aplicações:

Apropriada para gases neutros e água .

Recomendações de Uso:

- Tratamento de água.
- Circuitos de aquecimento.

Válvulas Solenóides de Ação Direta - 3/2 vias - Tipo Universal - G1/8" e G1/4"

Ref.:

VX33-06.....G1/8"

VX33-08.....G1/4"

Características Técnicas:

Conexão	G1/8" e G1/4"
Pressão de Trabalho / Universal	de 0 a 4 bar em 220 Vca de 0 a 3 bar em 24 Vdc
Vazão (Cv)	0,21
Temperatura de Trabalho	-5°C a +85°C

Materiais:

Corpo	Latão
Vedações	NBR
Grau de Proteção	IP 67
Voltagens Disponíveis	24 Vdc e 220 Vca

Instalação:

Montada em qualquer posição.

Aplicações:

Ar comprimido, gases neutros, água, vácuo e óleos leves.

Recomendações de Uso:

- Sistemas automatizados
- Sistemas de dosagem
- Instrumentação
- Operadores piloto
- Equipamentos de lavanderia
- Compressores
- Tratamento de água
- Secadores de ar

Atenção / Cuidado:

Para uso com oxigênio a válvula deve ter tratamento especial (lavagem com desengraxante) se for o caso, consultar a fábrica e colocar observação no pedido.



Normalmente Fechada:

- Pressão em 2 bloqueada, fluxo livre de 1 para 3 (desenergizada);
Energizada: pressão de 2 para 1, escape 3 bloqueado.

Normalmente Aberta:

- Pressão em 3 para 1, escape 2 bloqueado (desenergizada);
Energizada: pressão 3 bloqueada, fluxo livre de 1 para 2.

Universal:

- Pressão em qualquer conexão, pode operar como NF ou NA. Seu funcionamento não depende da pressão de linha, operando de zero ao máximo da pressão especificada

Válvula Solenóide de Duas Vias - Ação Direta - Normalmente Fechada - G1/4" - 220 Vca

Ref.: KLTJ-08

Características Técnicas:

Conexão	G1/4"
Pressão de Trabalho	de 0 a 10 bar
Orifício	2 mm
Vazão (Cv)	0,2
Temperatura de Trabalho	de 5 a 150° C

Materiais:

Corpo	Latão
Vedações	NBR, EPDM
Grau de Proteção	IP 65
Voltagens Disponíveis	24 Vdc e 220 Vca

Instalação:

Montada em qualquer posição.

Aplicações:

*Válvula de Vapor Especial para Passar - Com regulação de Fluxo.

Recomendações de Uso:

- Válvula para uso em vapor com regulação de fluxo especial para passadeiras a vapor.
- Ferro a vapor.
- Banhos a vapor.
- Esterilizadores.
- Equipamentos para lavanderias.
- Modelagem.



Válvulas de Assento Inclinado - Normalmente Fechadas - Pilotadas (Corpo Inoxidável - Vedação em Teflon)

Ref.:

KLJZF-15..... 1/2" NF	KLJZF-40..... 1 1/2" NF
KLJZF-20..... 3/4" NF	KLJZF-50..... 2" NF
KLJZF-25..... 1" NF	

Características Técnicas:

Conexão	G1/2", G3/4", G1", G1 1/2", G2"
Orifício de Pilotagem	G1/4"
Pressão de Trabalho	G1/2" = de 0 a 16bar G3/4" = de 0 a 11 bar G1" = de 0 a 11 bar G1 1/2" = de 0 a 12,5 bar G2" = de 0 a 10 bar
Vazão (Kv)	G1/2" = 4,2 G3/4" = 8 G1" = 19 G1 1/2" = 42 G2" = 55
Pressão Mín. e Máx. de Pilotagem	G1/2" = 3,9 a 10 bar G3/4" = 3,9 a 10 bar G1" = 4,2 a 10 bar G1 1/2" = 4,4 a 10 bar G2" = 4 a 10 bar G2" = 4 a 10 bar
Temperatura Ambiente	- 10°C a +60°C
Temperatura de Trabalho do Fluido	- 10°C a +180°C
Temperatura do Fluido de Pilotagem	- 10°C a +60°C
Vias/Posições	2/2 NF (Normalmente fechada)
Diâmetro do Orifício de	G1/2" = 15
Passagem (mm)	G3/4" = 20 G1" = 25 G1 1/2" = 40 G2" = 50

Materiais:

Corpo	Aço Inoxidável AISI 316 L
Vedação do Obturador	PTFE (Teflon)
Direção de Fluxo	NF - normalmente fechada; entrada sob obturador ou sobre o obturador.



Apresentação:

- Válvula de Assento Inclinado de comando por pressão; corpo em aço inox. ; roscas G1/2", G3/4", G1", G1 1/2" e G2".
- Alta vazão devido a construção do seu corpo com assento inclinado.
- Anti-golpe de ariete, quando a entrada do fluido for sob o obturador.
- Pode ser aplicada em ar comprimido, gases neutros e óleos leves.

Recomendações de Uso:

- Fluidos com partículas sólidas.
- Tratamento de efluentes industriais.
- Equipamentos de lavagem e limpeza industrial.
- Aplicação envolvendo fluidos sujos e muito viscosos.
- Fabricação de poliestireno (termoformagem).
- Circuitos de refrigeração e aquecimento.
- Controles automáticos em plantas industriais.
- Máquinas textéis.
- Dosagem.

Obs.: ***evita golpe de ariete quando montada em contra fluxo.

Kits de Reparo:

1/2" e 3/4": KV5-KLJZF1520
1" e 1.1/2": KV5-KLJZF2540
2": KV5-KLJZF50

Válvula de Processo de Assento Inclinado (Total Inox)

Ref.: KLJZF-SS

Informações Técnicas:

São válvulas de processo, conhecidas também como Válvula Angular e Válvula “Y”. São válvulas de 2/2 vias NF, acionadas por piloto pneumático remoto. Construídas em aço inox, são de alta performance e operam com Vazão Plena. Trabalham com fluidos a temperaturas de -10 °C à 180 °C e pressões de até 16bar, conforme a bitola. Disponíveis nas bitolas de 1/2", 3/4", 1", 1 1/2" e 2", podem ser montadas em qualquer posição e operam com fluxo em ambas as direções. São de simples ação com retorno por mola. Aplicadas à fluidos, como: ar comprimido, vapor, gases neutros e óleos viscosos; podendo ser utilizadas em fluidos com particulados sólidos. Indicadas para tratamentos de efluentes, lavagens, circuitos de refrigeração, fluidos contaminados com sujidades, máquinas têxteis, dosagens e processos industriais em geral. São uma ótima opção, onde as válvulas solenoides estão limitadas em operar.

Principais Características:

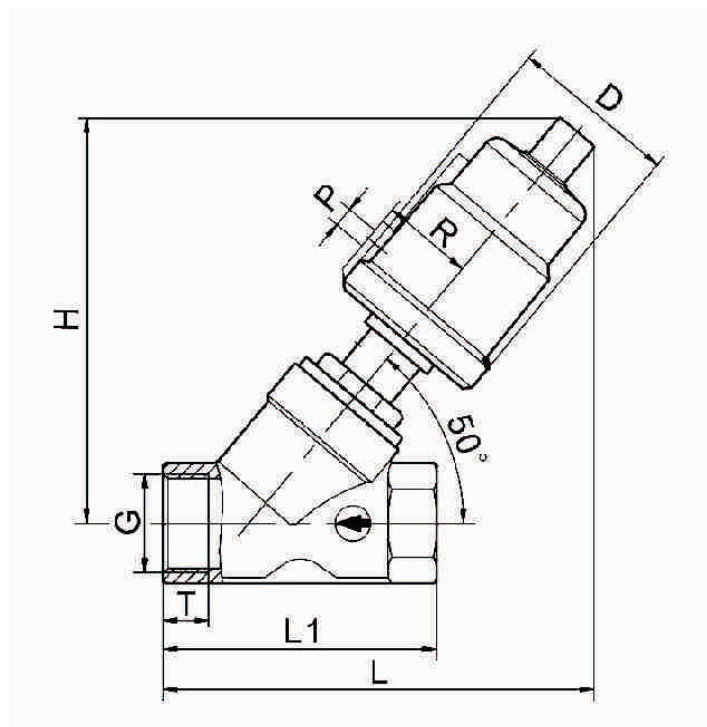
- Com indicação de posição (aberta ou fechada);
- Piloto externo pneumático, aumento da vida útil, sem manutenção;
- Estrutura que permite fluxo grande;
- Vedação autoajustável;
- Compacta e com resposta rápida.

Características Técnicas:

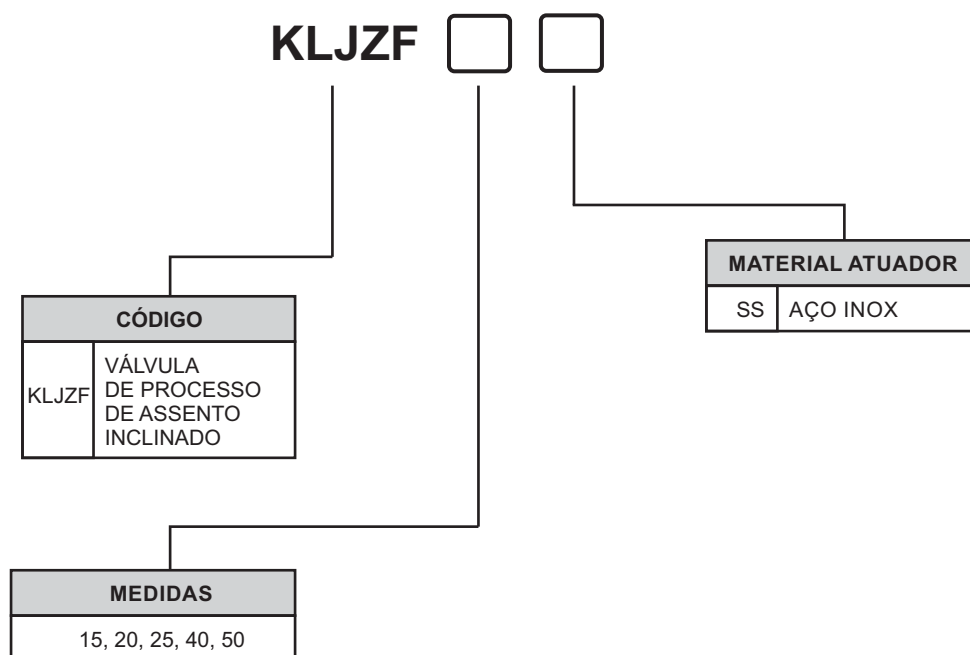
Orifício (mm):	15 ~ 50
Fluidos	Líquidos neutros e agressivos, vapor, ar comprimido, gases e óleos viscosos
Material	SS304 (aço inox 304)
Vedação	PTFE
Pressão de Trabalho	4 ~ 8 bar (máx. 12bar)
Temperatura	-10°C ~ +180°C



Dimensões



Material	Atuador (mm)	D	R	P	G	H	L	L1	T
KLJZF-15SS	50	62	33.5	G1/8"	G1/2"	126	137	68	13
KLJZF-20SS	50	62	33.5	G1/8"	G3/4"	138	144	75	16
KLJZF-25SS	50	62	33.5	G1/8"	G1"	148	156	90	16
KLJZF-40SS	63	76	42	G1/8"	G1 1/2"	182	190	116	21
KLJZF-50SS	63	76	42	G1/8"	G2"	195	205	135	22



Válvulas Solenóide de Duas vias - Servo Pilotadas (Pistão) - Normalmente Fechadas - G1/2", G3/4", G1", G1 1/2" e G2"

Ref.:

US-15.....G1/2"	US-40.....G1 1/2"
US-20.....G3/4"	US-50.....G2"
US-25.....G1"	

Características Técnicas:

Conexão	G1/2", G3/4", G1", G1 1/2" e G2"
Pressão de Trabalho	1,5 a 15 bar
Viscosidade do Fluido	20 cSt
Pressão Máxima	15 bar
Temperatura de Trabalho	-5°C a 185°C
Diâmetro do Orifício (mm)	G1/2" = 15 G3/4" = 20 G1" = 25 G1 1/2" = 40 G2" = 50
Vazão (Kv)	G1/2" = 4,8 G3/4" = 5 G1" = 12 G1 1/2" = 29 G2" = 48

Materiais:

Corpo	Bronze
Vedações	PTFE (Teflon)
Grau de Proteção	IP 67
Voltagens Disponíveis	24 Vdc, 110 Vca e 220 Vca

Instalação:

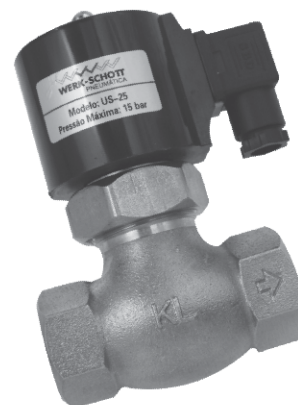
Montada na posição horizontal (entrada e saída) com o solenóide para cima.

Aplicações:

Ar comprimido, água, ácido fraco e alcalóide.

Atenção / Cuidado:

Para uso com oxigênio a válvula deve ter tratamento especial (lavagem com desengraxante) se for o caso, consultar a fábrica e colocar observação no pedido.



Recomendações de Uso:

- Equipamentos de lavanderia
- Equipamentos hidráulicos e pneumáticos
- Compressores
- Bombas
- Secadores
- Transportadores pneumáticos
- Irrigação
- Tratamento de água
- Circuitos de aquecimento
- Redes de distribuição de vapor de água