

REGULADOR DE FLUXO

SÉRIE: NSHV

Informações Técnicas

O novo regulador de fluxo é um componente pneumático que permite controlar a quantidade do fluxo de ar comprimido em um sistema. Foi projetado para regular o fluxo de ar de entrada e possui uma tampa de desligamento que pode ser ajustada para interromper completamente o fluxo quando necessário.

Características Técnicas:

Fluido: Ar comprimido filtrado

Pressão Máxima de Trabalho: Até 13,2 bar

Pressão Normal de Trabalho: 0 ~ 9 bar (0 ~ 9,2kgf/cm²)

Temperatura de Operação: 0°C ~ 60°C

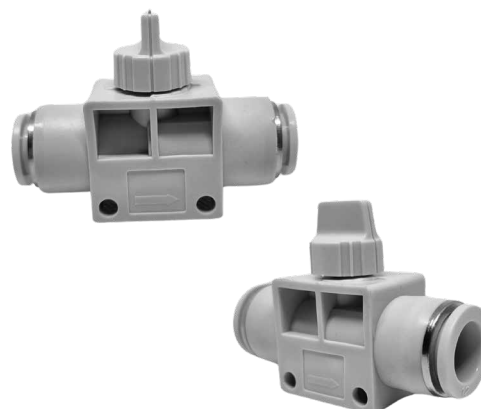
Tubo de Aplicação: Tubo PU, Tubo de Nylon

Material: Liga de Plástico/Zinco

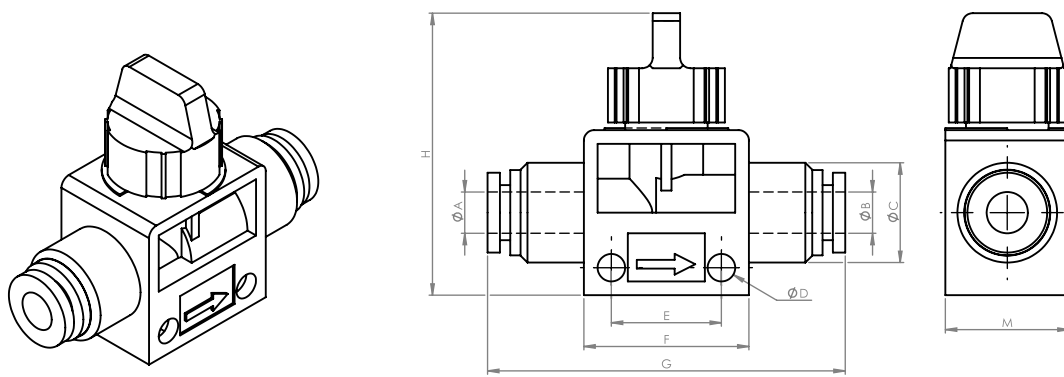
Modelos: NSHV06-06, NSHV08-06, NSHV08-08, NSHV10-10, NSHV12-10 e NSHV12-12

Aplicação: Sistema pneumáticos em geral

Diferencial: Instalação simples e eficiente, pouca vazão, boa vedação e duradouro. Possui uma simples ativação de controle de fluxo. Material plástico com boa resistência.



DIMENSIONAL



NSHV									
Modelo	ØA	ØB	ØC	ØD	E	F	G	H	M
NSHV06-06	6	6	15	4.2	16	24	54	41	18
NSHV08-06	8	6	15	4.2	16	24	54	41	18
NSHV08-08	8	8	15	4.2	16	24	54	41	18
NSHV10-10	10	10	21	4.2	21.5	29	64	45	22
NSHV12-10	12	10	21	4.2	21.5	29	64	45	22
NSHV12-12	12	12	21	4.2	21.5	29	64	45	22