

## **VÁLVULAS SOLENÓIDES DE DUAS VIAS SERVO OPERADAS (DIAFRAGMA) NORMALMENTE FECHADAS**

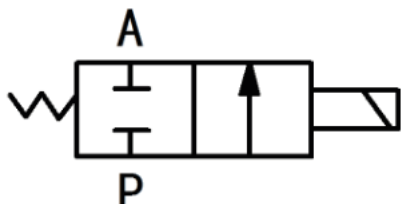
SÉRIE: 2WJ-XX

### **Informações Técnicas**

São válvulas para abertura e fechamento, pré operadas de 2/2 vias NF, acionadas por solenóides de 24 Vcc, 110vca ou 220Vca (IP 65) e construídas com corpos robustos de latão e diafragmas em NBR. Disponíveis nas bitolas de 3/8", 1/2", 3/4", 1", 1 1/2" e 2", operam com fluidos em temperaturas de -5°C à +80°C. São válvulas versáteis, de fácil manutenção e ótimo custo/benefício, portanto, muito utilizadas em processos industriais. Aplicadas em compressores, bombas, irrigação, tratamento de água, transportadores pneumáticos, dosadores e inúmeros processos industriais.



### **Símbolo Gráfico**



## Características Técnicas

<b>Operação Média:</b>	Ar, água, óleos leves (20cSt), múltiplos fluídos					
<b>Operação:</b>	Atuação direta normalmente fechada					
<b>Referência:</b>	2WJ160-15-XX	2WJ200-20-XX	2WJ250-25-XX	2WJ320-32-XX	2WJ400-40-XX	2WJ500-50-XX
<b>Diâmetro Orifício (mm):</b>	16	19	25	30	27	47
<b>Tamanho:</b>	G 1/2"	G 3/4"	G 1"	G 1 1/4"	G 1 1/2"	G 2"
<b>Pressão de Trabalho:</b>	Ar: 0 ~ 10bar / Água: 0 ~ 7bar					
<b>Temp. de Trabalho:</b>	-5°C ~ 70°C					
<b>Voltagem:</b>	±10%					
<b>Grau de Proteção:</b>	IP65 e IP68					
<b>Isolamento:</b>	F					
<b>Instalação:</b>	Recomendado na posição horizontal					

Obs.: bobina com proteção IP68 não inclui bobina padrão ou a prova de explosão.

## Características do Produto

- Adota a estrutura do diafragma de ação direta para começar com pressão zero, o que expande seu campo de uso;
- A estrutura plana do diafragma oferece abertura e fechamento mais confiável, aumentando a vida útil do produto;
- O corpo da válvula é feito de latão. O grau padrão de resistência é B. O material de vedação padrão é NBR, que é adequada para uma variedade de meios de trabalho;

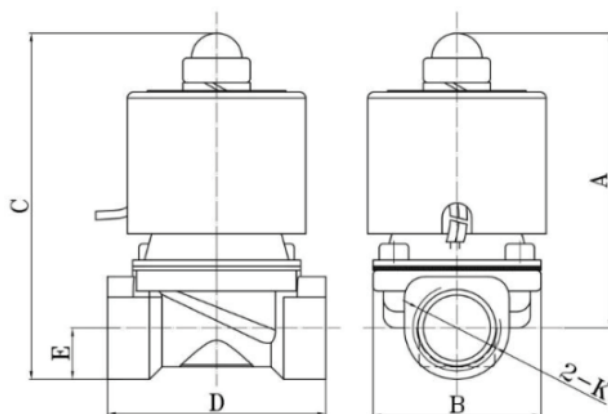
**GABARITO DE CODIFICAÇÃO**

<b>2WJ</b>					<b>XX</b>					
<b>CÓDIGO</b>		<b>ORIFÍCIO (MM)</b>		<b>DIÂMETRO DA ROSCA</b>		<b>BOBINA</b>		<b>XX</b>	<b>SEM BOBINA</b>	
WJ	2/2 VÁLVULA SOLENOIDE DE DUAS VIAS	160	16 MM	15	G 1/2"	-	PADRÃO	PADRÃO IP65	17	24 VCC
		200	20 MM	20	G 3/4"	A	A PROVA D'ÁGUA		21	110 VCA
		250	25 MM	25	G 1"	EX	ANTI- EXPLOSÃO		26	220 VCA
		320	30 MM	32	G1 1/4"			A PROVA D'ÁGUA IP68	33	24 VCC
		400	40 MM	40	G1 1/2"				34	220 VCA
		500	50 MM	50	G 2"					

OBS.: OPÇÃO DE BOBINA IP68 NÃO OFERECE COMBINAÇÃO COM ANTI-EXPLOSÃO.

OBS2.: BOBINA ANTI-EXPLOSÃO NÃO TEM COMPATIBILIDADE COM AS VÁLVULAS DE 160MM E 200MM.

**DIMENSIONAL**



Código	A	B	C	D	E	K
2WJ160-15-xx	73.5	40	86	52	12.5	G1/2
2WJ200-20-xx	77.5	40	93	57	15.5	G3/4
2WJ250-25-xx	90	53	109	79	19	G1
2WJ320-32-xx	92	66	116	90	24	G1-1/4
2WJ400-40-xx	124	74	151	100	27	G1-1/2
2WJ500-50-xx	130	94	164	120	33	G2