

## **CONJUNTO BLOCO MANIFOLD PERFILADO CONECTOR DB15**

### **Descrição do Produto**

O bloco manifold com conector DB15 possui um layout do circuito de ar simples e intuitivo, proporciona redução do espaço; promove uma condução do ar comprimido de maneira segura, é compacto de fácil instalação e manutenção. Podem ser montados opcionalmente vários tipos de válvulas solenoides, com fornecimento e exaustão de ar centralizados.

### **CARACTERÍSTICAS TÉCNICAS**

**Conexão:** 1/4"

**Fluído:** Ar

**Temperatura Máx. Trabalho:** 50°C

**Pressão de Trabalho:** 1 ~ 8 Bar

**Vazão:** 912

**Ciclo Máx. Funcionamento:** 3

**Lubrificação:** Não Necessário

**Posição de Montagem:** Livre

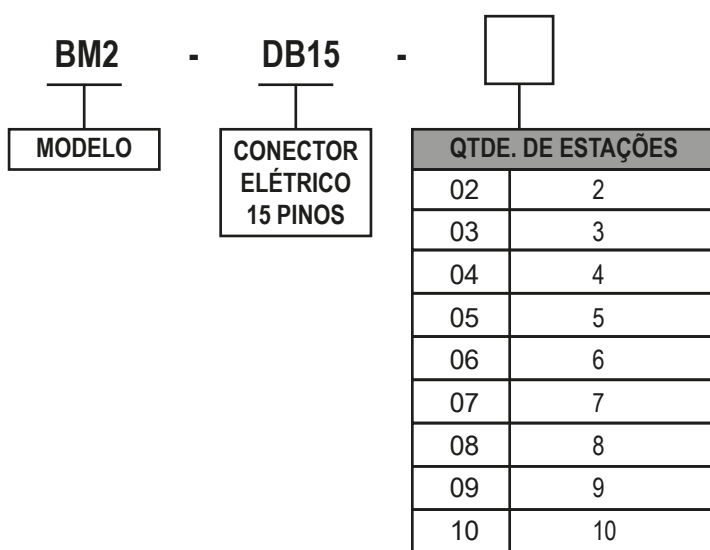
**Resistência ao Impacto/Vibração:** 300 / 50 m/s<sup>2</sup>

**Tempo de Resposta:** 20 ms

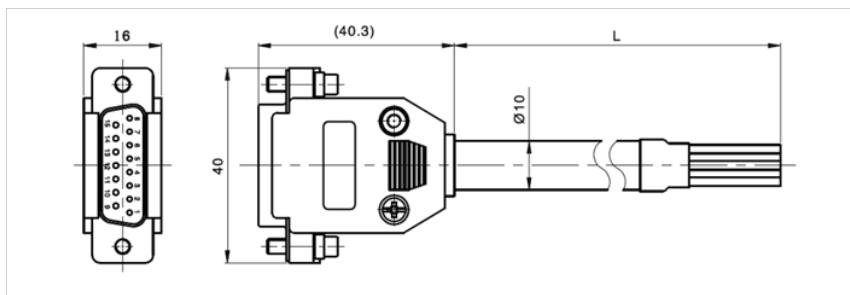
**Proteção:** IP65



**GABARITO DE CODIFICAÇÃO**

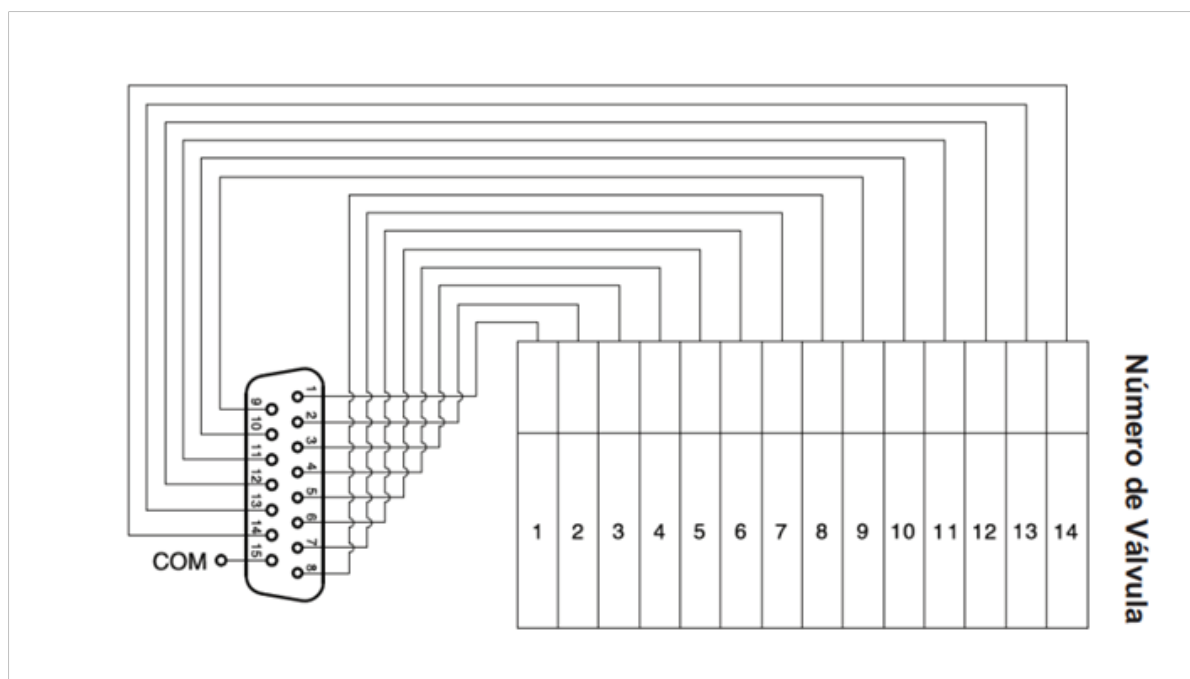


**CONECTOR DB 15**



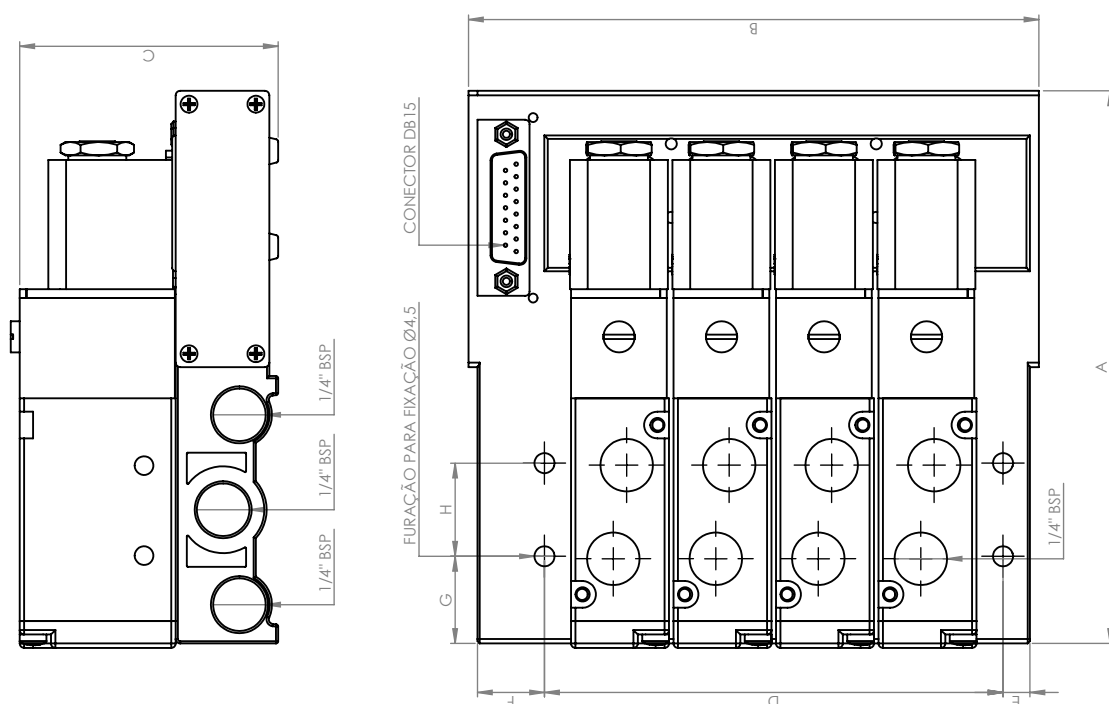
\* Não acompanha conector

**DIAGRAMA DE LIGAÇÃO**



PINAGEM DE COR							
PINO	CABO	PINO	CABO	PINO	CABO	PINO	CABO
1	Roxo	5	Branco	9	Roxo c/ Ponto	14	Branco c/ Ponto
2	Laranja	6	Vermelho	10	Laranja c/ Ponto	14	Vermelho c/ Ponto
3	Rosa	7	Verde	11	Rosa c/ Ponto	15	Preto
4	Cinza	8	Preto c/ Ponto	12	Cinza c/ Ponto	15	Preto

**DIMENSIONAL**



DIMENSIONAL (mm)									
REFERÊNCIA	A	B	C	D	E	F	G	H	ESTAÇÕES
BM2-DB15-04	124	128	58	103	6	15	19,5	21	4
BM2-DB15-06	124	174	58	149	6	15	19,5	21	6
BM2-DB15-08	124	220	58	195	6	15	19,5	21	8
BM2-DB15-010	124	266	58	241	6	15	19,5	21	10