

## VÁLVULA ALAVANCA TIC TAC 1/4" BSP

**Ref: AL-TC**

A Válvula Alavanca Tic Tac 1/4 BSP (Ref: AL-TC) é um componente essencial para diversos sistemas pneumáticos rodoviários. Com sua alavanca de operação intuitiva e confiável, esta válvula proporciona controle preciso sobre o fluxo de ar em diferentes aplicações.

### Aplicação:

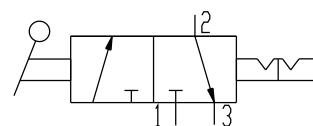
Caixa de comando pneumático rodoviário  
Sistema de freio de estacionamento rodoviário  
Comando de eixo com suspensor pneumático

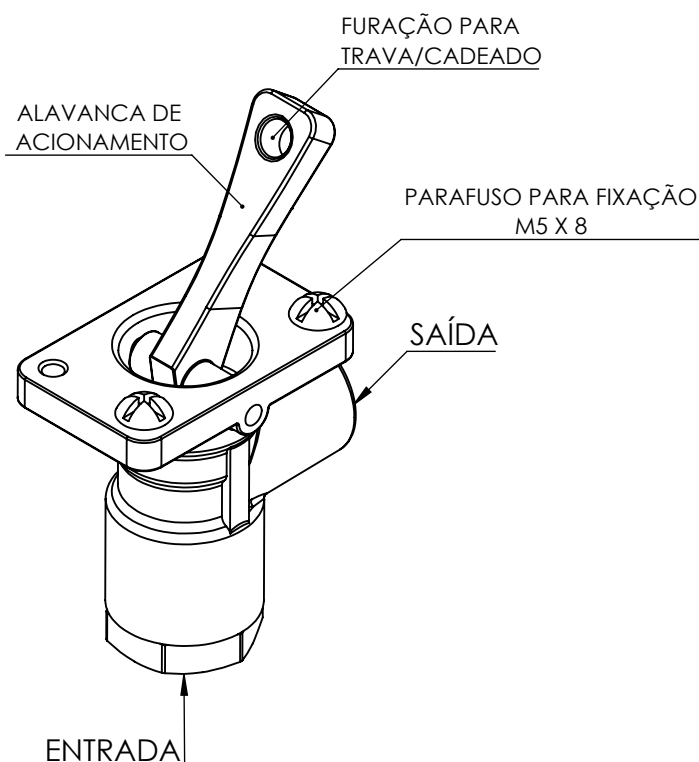
### Características Principais:

- Conexão padrão de 1/4 BSP para fácil integração em sistemas existentes.
- Design robusto e durável, adequado para ambientes rodoviários adversos.
- Operação tic-tac clara e perceptível para feedback instantâneo do status da válvula.
- Ideal para uso em caixas de comando pneumático, sistemas de freio de estacionamento e comandos de eixo com suspensor pneumático.

### Benefícios:

- Facilita o controle pneumático em ambientes rodoviários, garantindo segurança e eficiência operacional.
- Alta confiabilidade e durabilidade, minimizando tempo de inatividade e custos de manutenção.
- Versatilidade de aplicação em diferentes sistemas pneumáticos, proporcionando flexibilidade de uso.





### Características Técnicas:

**Acionamento:** Manual - Alavanca

**Vias / Posições:** 3 vias 2 posições

**Tamanho Conexão:** 1/4" BSP

**Fluido:** Ar comprimido

**Pressão de Trabalho:** Até 10 bar

**Temperatura Ambiente e de Trabalho:** -10° a 80°C

**Parafuso de fixação fenda cruzada:** M5X8

### Material:

**Corpo:** Alumínio

**Alavanca:** Alumínio

**Vedação:** Buna-N

**DIMENSIONAL**

