

Conjunto Modular de Preparação de Ar Comprimido Série 522

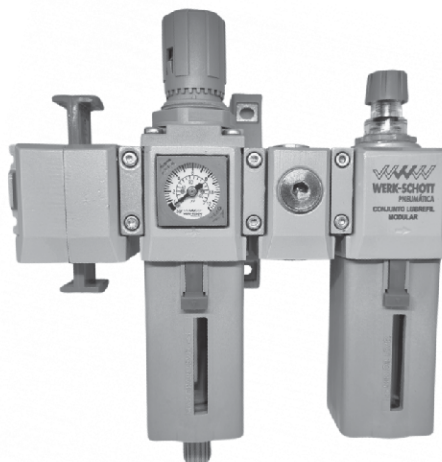
Dispositivo indispensável para o correto funcionamento dos equipamentos pneumáticos e aumento da vida útil de seus componentes. O conjunto modular de preparação de ar comprimido, filtra, regula a pressão e lubrifica o ar comprimido, funções básicas para garantir uma excelente preparação do ar comprimido antes da sua utilização nos equipamentos pneumáticos. Seu sistema montagem modular, permite a associação de modularidade a versatilidade, resultando em um sistema altamente configurável.

Características Técnicas

Vazão a 7 bar	1470 l/min
Conexão	1/4" BSP
Faixa de Temperatura	-10°C ~ +60°C
Faixa de Pressão	0,2 a 8 bar
Capacidade do Copo	0,05 l
Elemento Filtrante	5, 20 ou 40 µm
Peso	475g
Fluido	Ar Comprimido
Conexão de Manômetro	1/8" BSP
Escala do Manômetro	0 ~ 160 PSIG / 0 ~ 11 bar

Materiais

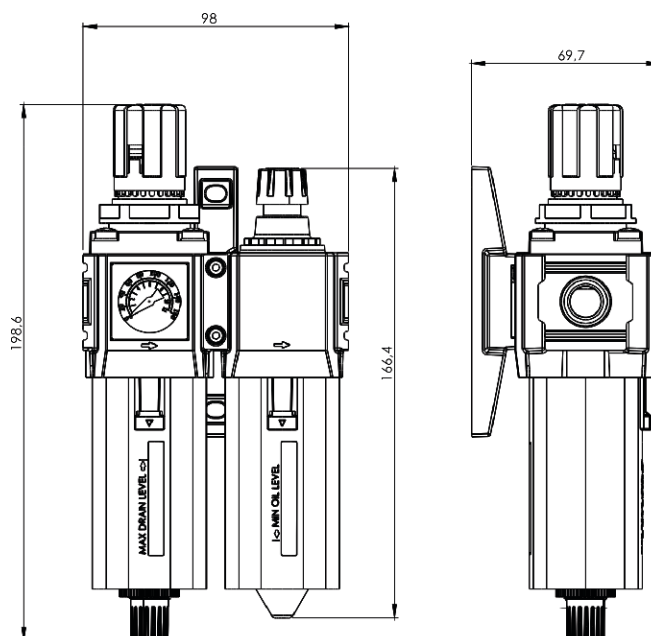
Corpo	Alumínio
Copo	Policarbonato Transparente
Vedações	Buna-N
Suporte	Zamak
Elemento Filtrante	Polietileno, Coalescente (opcional)
Protetor de Copo	Nylon com fibra



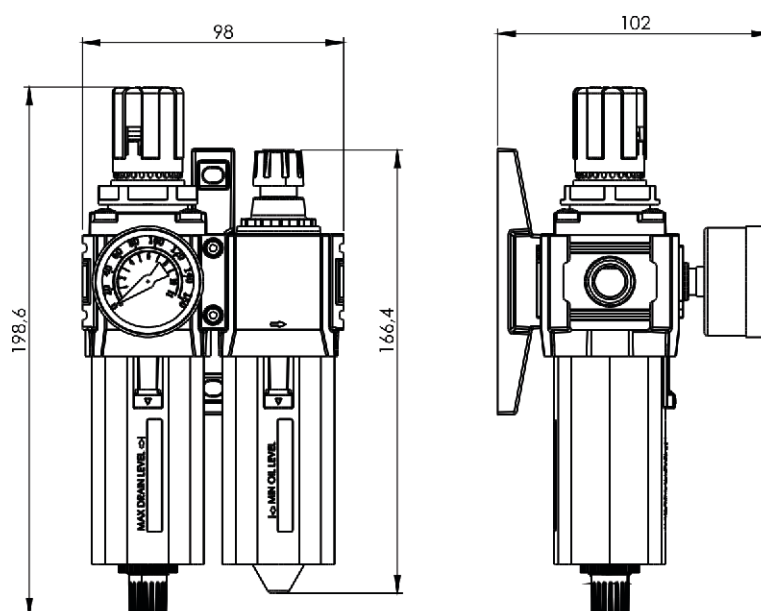
Fotos e desenhos ilustrativos. Ver opções de montagens conforme gabarito de codificação.

Dimensional

Conjunto Modular (Manômetro Embutido)

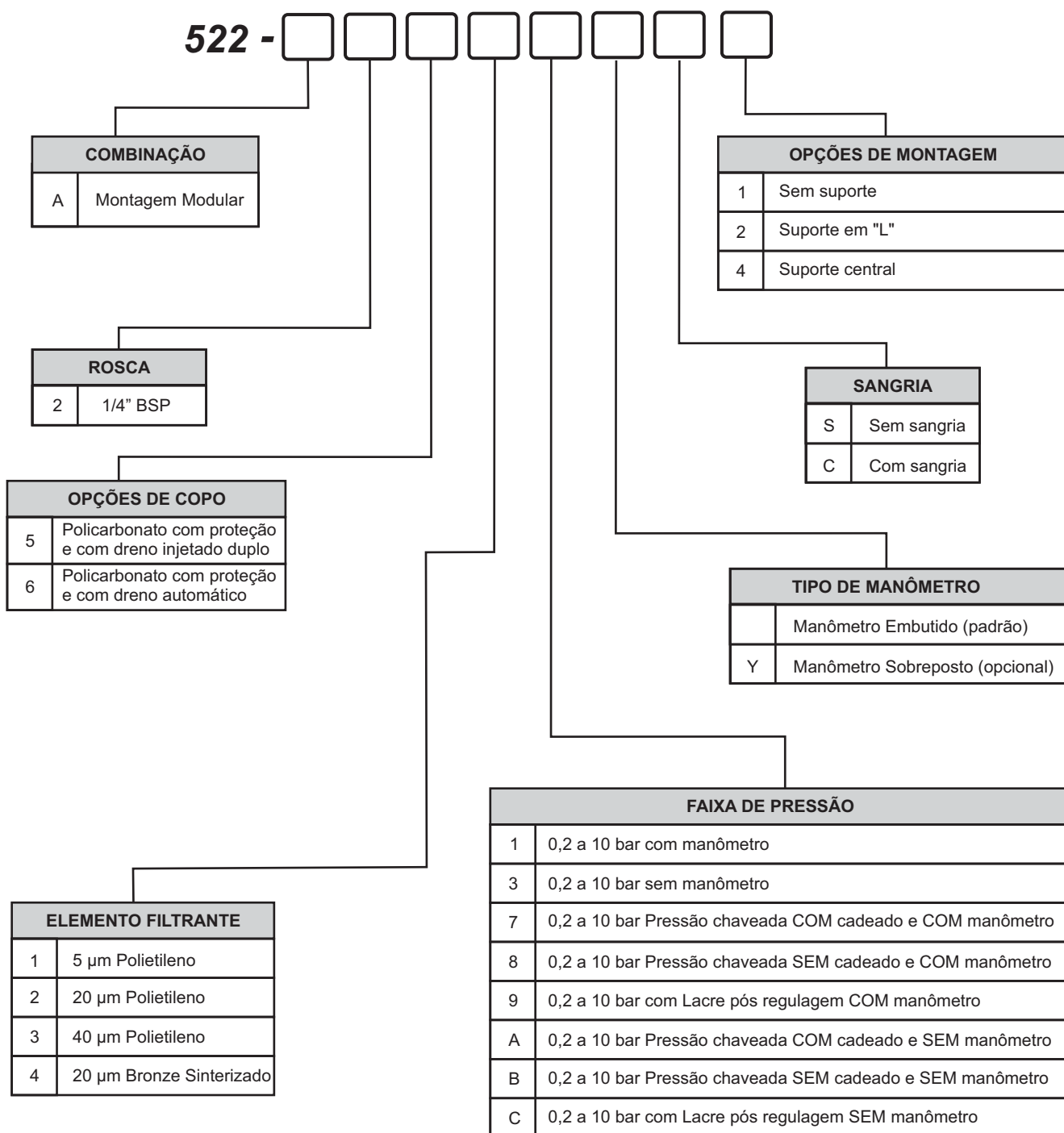


Conjunto Modular (Manômetro Sobreposto)



GABARITO DE CODIFICAÇÃO

Conjunto Montado - Série 522



Filtro de Ar Série 522

São elementos indispensáveis em toda instalação pneumática corretamente projetada. São necessários para a purificação do ar comprimido de partículas sólidas e gotas de umidade, assim como hidrocarbonetos e odores

Características Técnicas

Vazão a 7 bar	2500 l/min
Conexão	1/4"BSP
Pressão Máxima de Entrada	10 bar
Faixa de Pressão	0,2 a 8 bar
Temperatura de Trabalho	-10°C ~ +60°C
Capacidade do Copo	0,05L
Elemento Filtrante	Polietileno 5, 20 ou 40 µm sintetizado 20 µm, Carvão ativado
Peso	148g

Materiais

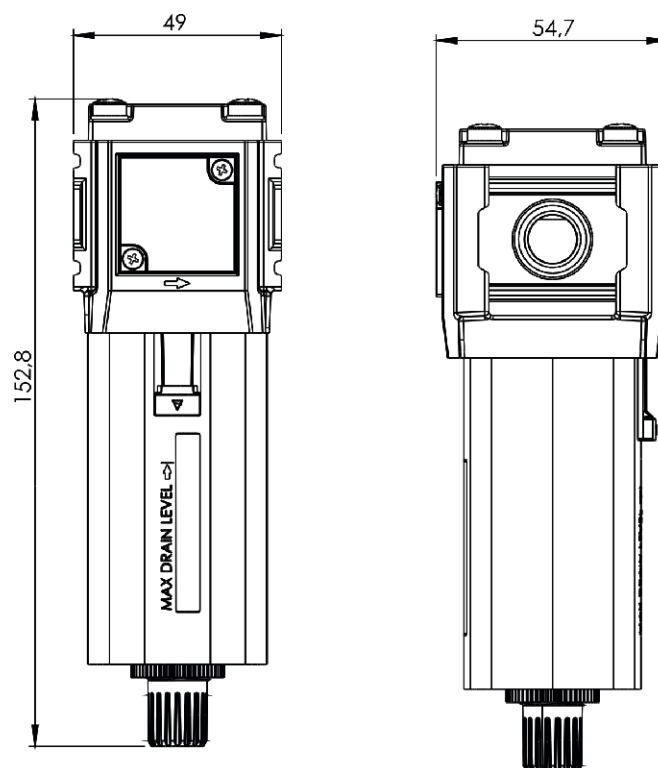
Corpo	Alumínio
Copo	Policarbonato Transparente
Vedações	Buna-N
Elemento Filtrante	Polietileno, Coalescente, Sintetizado Bronze
Dreno	Semiautomático, automático (opcional), Injetado (opcional)



Fotos e desenhos ilustrativos. Ver opções de montagens conforme gabarito de codificação.

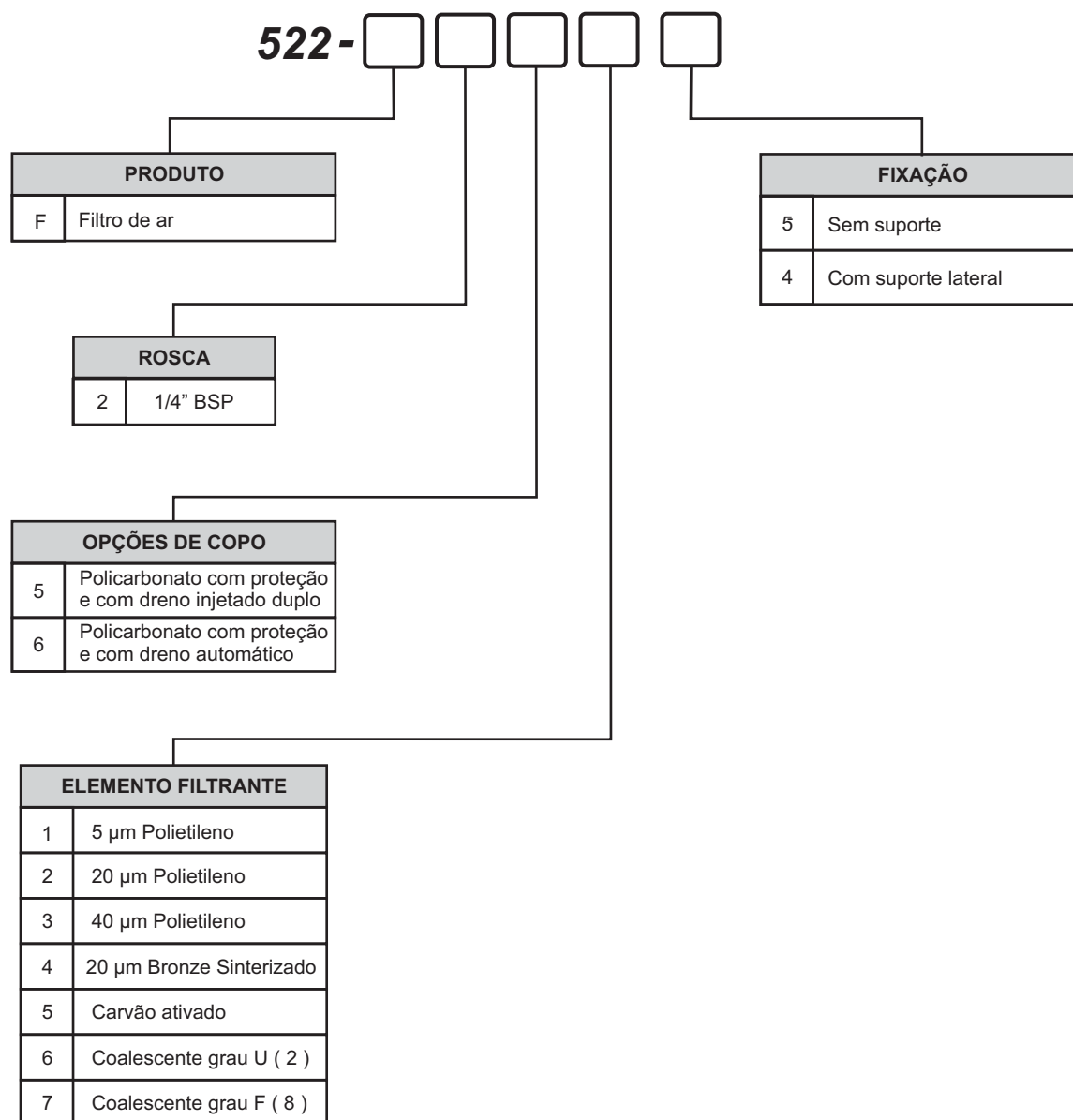
Dimensional

Filtro de Ar

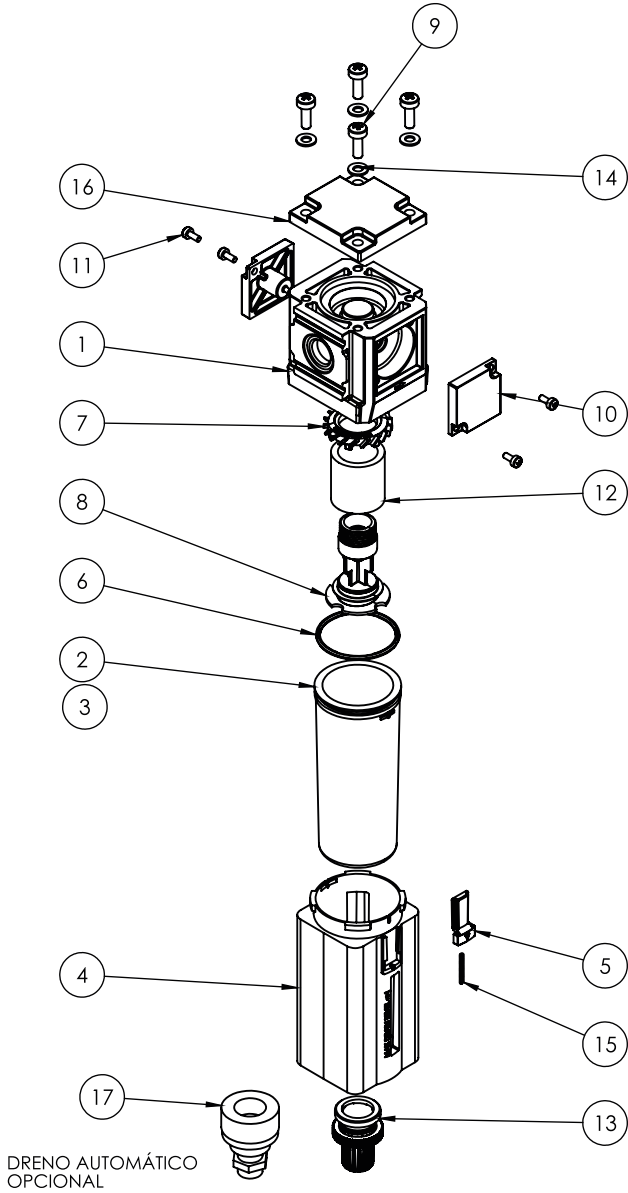


GABARITO DE CODIFICAÇÃO

Filtro de Ar - Série 522



Kit de Reparo e Peças de Reposição
Filtro de Ar - Série 522



Kit	Item	Referência	Descrição	Quant.
	1	FR522-01U	Corpo	1
	2	FR522-20U	Copo do Filtro	1
	3	FR522-20DA	Copo do Filtro Dreno Automático	1
	4	FR522-28	Proteção do Copo	1
	5	FR522-19	Lingueta de Trava do Copo	1
(*)	6	2027	Oring	1
	7	2111-188	Defletor	1
	8	2111-178	Haste Central	1
	9	PCCPH M4x12	Paraf. Cab. Cil Phillips M2,5x6	4
	10	FR522-18	Tampa Cega Alojamento	2
	11	PCCPH M2,5X06	Paraf. Cab. Cil Fen da Phillips M2,5x6	4
	12	1101-30-20i	Elemento Filtrante	1
	13	1334-20-CZ	Conjunto do Dreno Cinza	1
	14	285083	Arruela Lisa	4
	15	FR522-193	Mola da Lingueta de Trava	1
	16	2211-01i-CZ	Tampa Cinza do Filtro	1
	17	DV-400	Dreno Automático Opcional	1

(*) Peças que compõem o kit de reparo.

Kit de Reparo:

Filtro de Ar 522: KR-522-F

Regulador de Pressão Série 522

Dispositivo usado para manter a pressão de operação constante, independente das flutuações da pressão primária e do consumo de ar.

Características Técnicas

Vazão a 7 bar	2380 l/min
Conexão	1/4" BSP
Pressão Máxima de Entrada	10 bar
Faixa de Pressão	0,2 a 8 bar
Montagem	Conforme suporte
Temperatura de Trabalho	-10°C ~ +60°C
Conexão do Manômetro	1/8" BSP
Escala do Manômetro	0 ~ 160 PSIG / 0 ~ 11 bar
Fluído	Ar comprimido
Peso	189g

Materiais

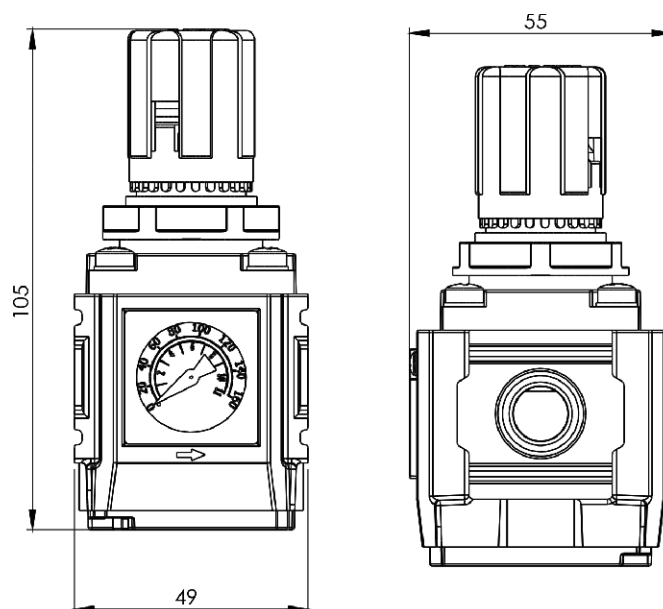
Corpo	Alumínio
Mola	Aço
Vedações	Buna-N
Manopla	Plástico
Suporte	Zamak



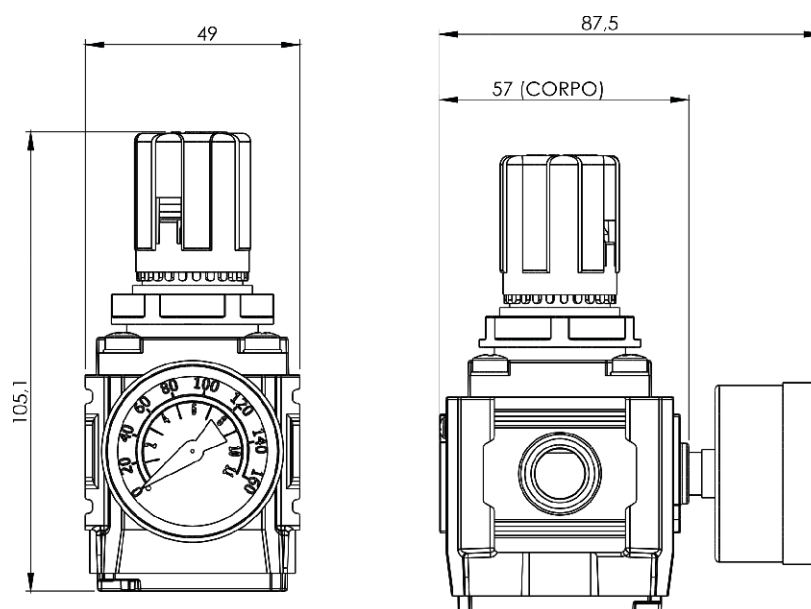
Fotos e desenhos ilustrativos. Ver opções de montagens conforme gabarito de codificação.

Dimensional

Regulador de Pressão (Manômetro Embutido)

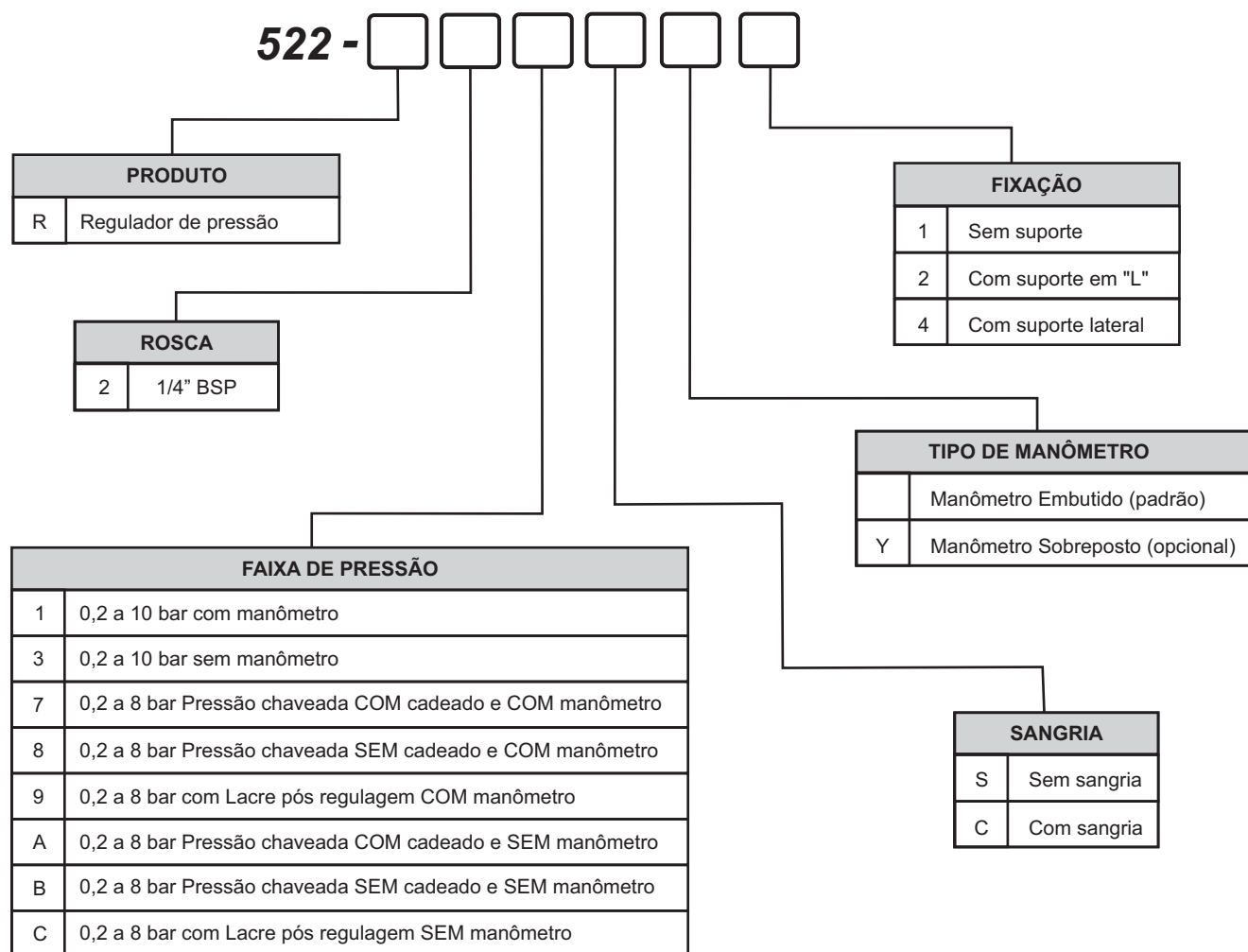


Regulador de Pressão (Manômetro Sobreposto)



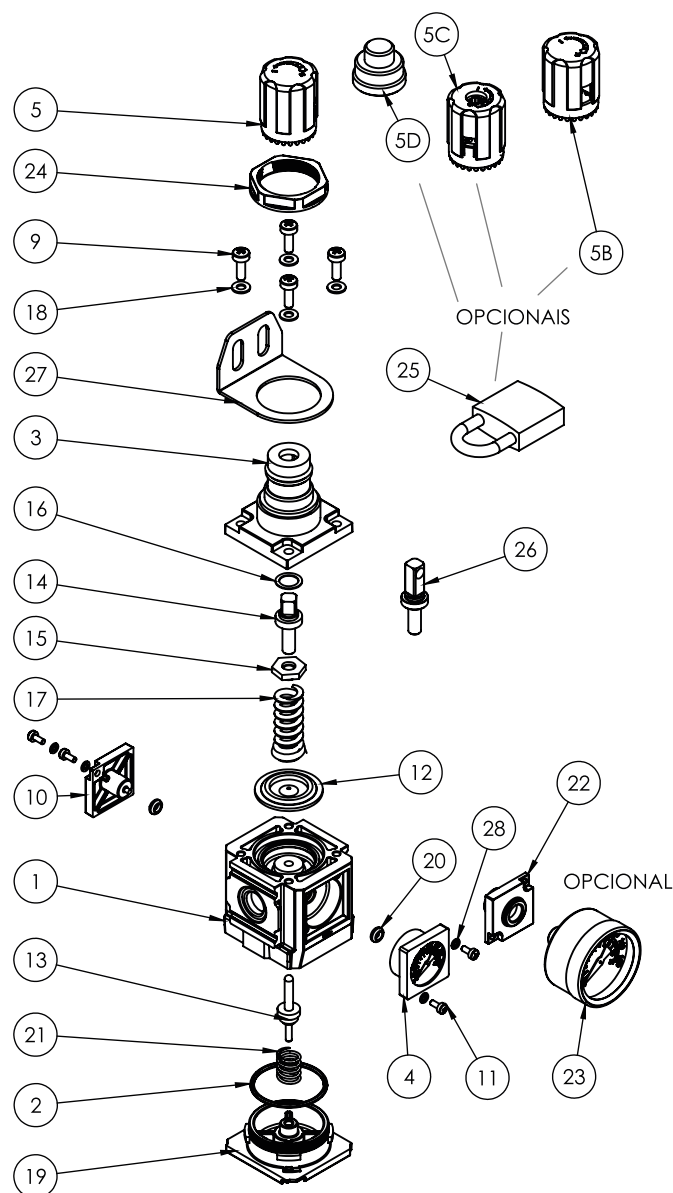
GABARITO DE CODIFICAÇÃO

Regulador de Pressão - Série 522



Kit de Reparo e Peças de Reposição

Regulador de Pressão - Série 522



Kit	Item	Referência	Descrição	Quant.
	1	FR522-01U	Corpo	1
	2	2027	O-ring	1
	3	CPM14-001i-CZ	Capa cinza da mola	1
	4	YY-Q27SCL	Manometro embutido	1
	5	2108-12-CZ	Manopla cinza	1
	5B	2108-12G-CZ	Manopla cinza sem trava lacre pós reg.	1
	5C	2108-12F-CZ	Manopla cinza para cadeado	1
	5D	CPM14-001T	Tampa para pressão	1
	9	PCCPH M4x12	Paraf. Cab Red Phillips M4x12	4
	10	FR522-18	Tampa cega alojamento	1
	11	PCCPH M2,5x06	Paraf. Cab Cilindrica Phillips M2,5x6	4
(*)	12	CPM14-019i	Diafragma	1
(*)	13	FR522-17N	Conjunto agulha	1
	14	2100-12	Parafuso de regulagem	1
	15	2100-13	Porca de regulagem	1
	16	CPM14-027	Arruela de deslizamento	1
	17	2100-18N	Mola de regulagem	1
	18	285083	Arruela lisa	4
	19	RP522-168	Tampa inferior	1
(*)	20	2103	O-ring	2
(*)	21	2100-19N	Mola da agulha	1
	22	FR522-18MSU	Tampa manômetro sobreposto (opc.)	1
	23	YY-B40-18	Manômetro sobreposto (opcional)	1
	24	2102-25Pl-CZ	Porca cinza capa da mola	1
	25	235209	Cadeado opcional	1
	26	2100-12C	Paraf. Regulagem para cadeado (opcional)	1
	27	2100-26	Suporte de Fixação	1
	28	M2,5	Arruela lisa M2,5 zincada	4

(A) Peças que compõem o kit de reparo.

Nota: o parafuso de regulagem (item 26) só pode ser montado com a manopla (item 5C)

Kit de Reparo:

Regulador de Pressão 522: KR-522-R

Filtro Regulador Série 522

O filtro regulador oferece economia de espaço na instalação e desempenho otimizado.

Características Técnicas

Vazão a 7 bar	1980 l/min
Conexão	1/4" BSP
Pressão Máxima de Entrada	10 bar
Faixa de Pressão	0,2 a 8 bar
Temperatura de Trabalho	-10°C ~ +60°C
Copo	Policarbonato Transparente
Elemento Filtrante	5, 20 ou 40 µm, Bronze sinterizado 20µm
Conexão de Manômetro	1/8" BSP
Dreno	Semiautomático ou Automático (Opcional)
Peso	233g

Materiais

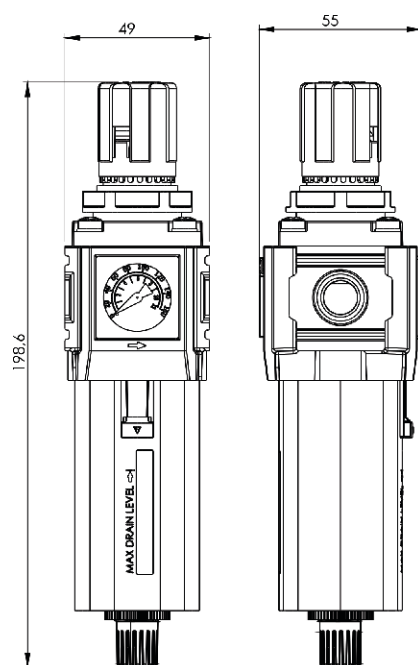
Corpo	Alumínio
Mola	Aço
Vedações	Buna-N
Manopla	Plástico
Suporte	Zamak



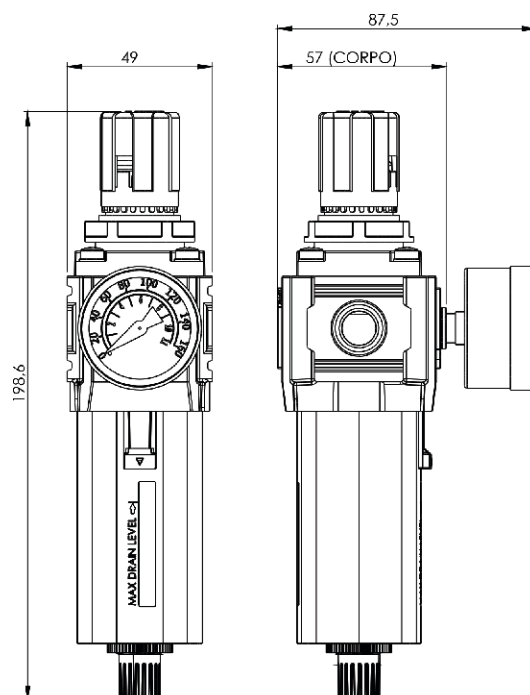
Fotos e desenhos ilustrativos. Ver opções de montagens conforme gabarito de codificação.

Dimensional

Filtro Regulador (Manômetro Embutido)

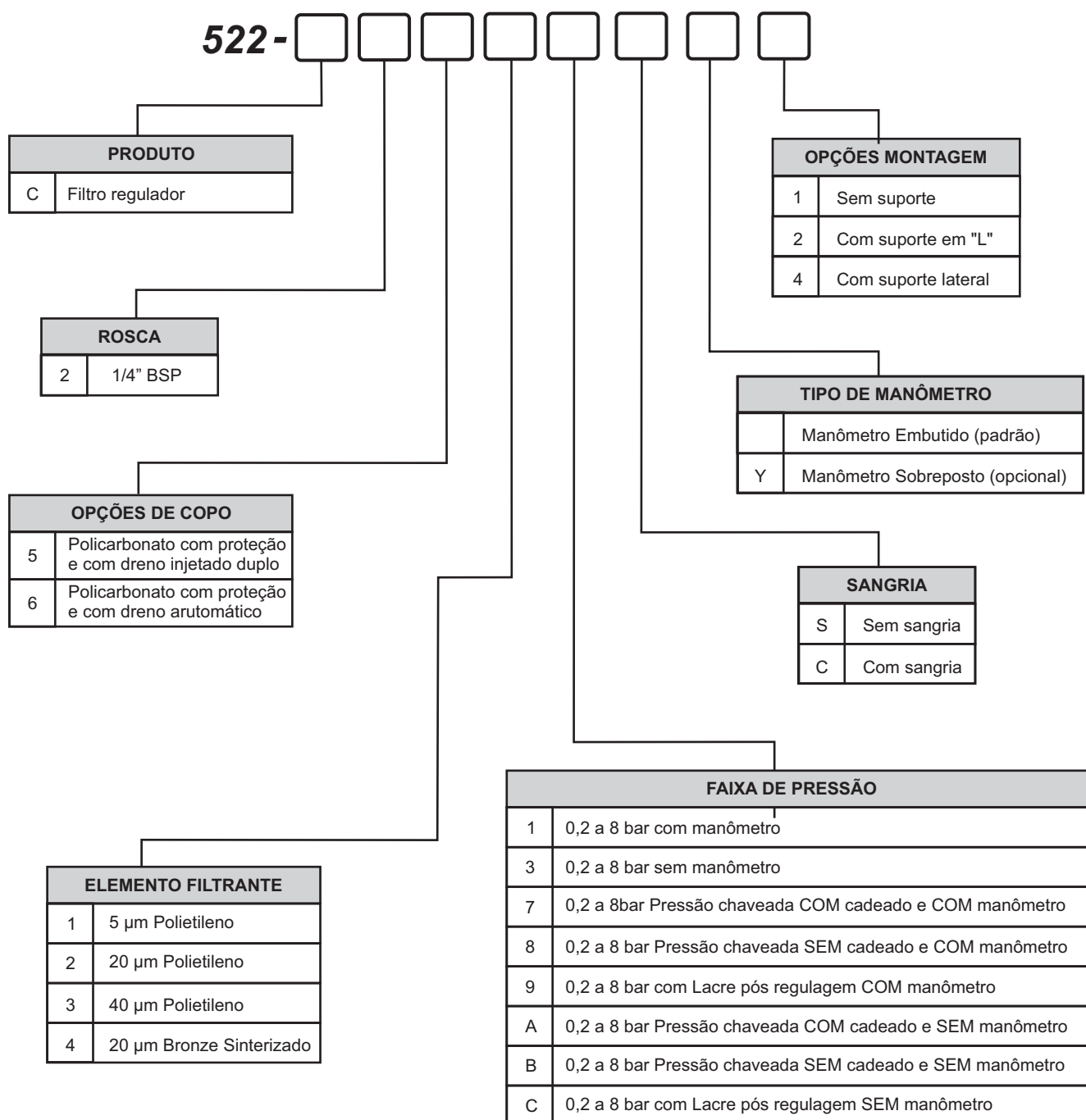


Filtro Regulador (Manômetro Sobreposto)



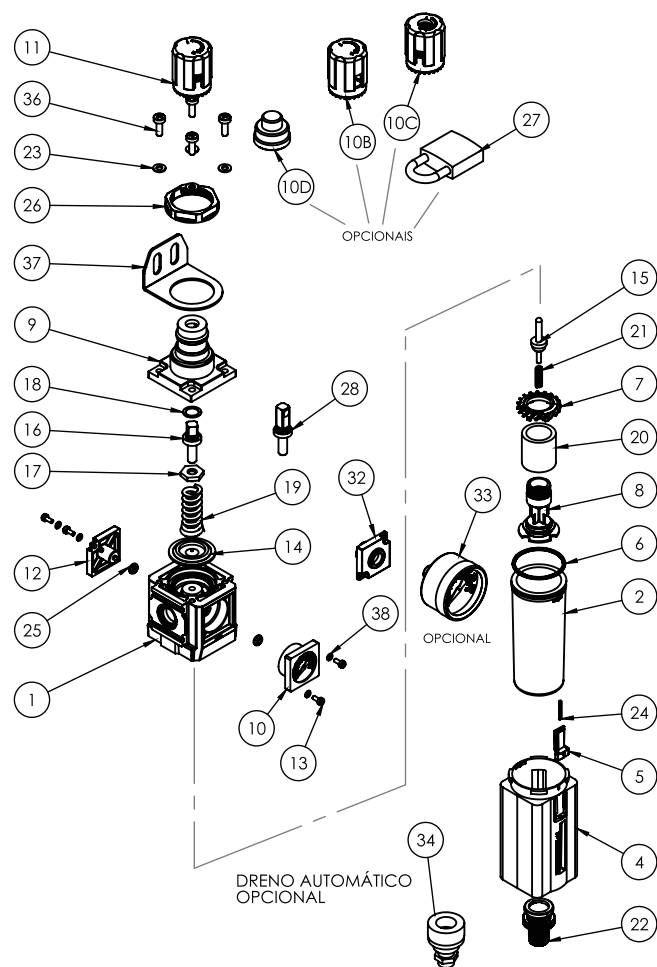
GABARITO DE CODIFICAÇÃO

Filtro Regulador - Série 522



Kit de Reparo e Peças de Reposição

Filtro Regulador - Série 522



Kit	Item	Referência	Descrição	Quant.
	1	FR522-01U	Corpo	1
	2	FR522-20U	Copo do Filtro	1
	3	FR522-20DA	Copo do Filtro Dreno Automático (opcional)	1
	4	FR522-28	Proteção do Copo	1
	5	FR522-19	Lingueta de Trava	1
(*)	6	2027	O-ring	1
	7	2111-188	Defletor	1
	8	2111-178	Haste Central Mini	1
	9	CPM14-001i-CZ	Capa Cinza da Mola	1
	10	YY-Q27SCL	Manometro Embutido	1
	10B	2108-12G-CZ	Manopla Cinza Sem Trava Lacre Pós Reg	1
	10C	2108-12F-CZ	Manopla Cinza para Cadeado	1
	10D	CPM14-001T	Tampa para Pressão	1
	11	2108-12-CZ	Manopla Cinza	1
	12	FR522-18	Tampa Cega do Alojamento	1
	13	PCCPH M2,5x06	Paraf. Cab. Cil. Phillips M2,5x6	4
(*)	14	CPM14-019i	Diafragma	1
(*)	15	FR522-17N	Conjunto Agulha	1
	16	2100-12	Parafuso de Regulagem	1
	17	2100-13	Porca de Regulagem	1
	18	CPM14-027	Arruela de Deslizamento	1
	19	2100-18N	Mola de Regulagem	1
	20	1101-30-20i	Elemento Filtrante	1
(*)	21	2112-192	Mola da Agulha	1
	22	1334-20-CZ	Conjunto do Dreno Cinza	1
	23	285083	Arruela Lisa	4
	24	FR522-193	Mola da Lingueta	1
(*)	25	2103	Oring	2
	26	2102-25PI	Porca Cinza	1
	27	235209	Cadeado (Opcional)	1
	28	2100-12C-CZ	Parafuso Regulagem P/ Cadeado (Opcional)	1
	32	FR522-18MSU	Tampa Manometro Sobreposto (Opcional)	1
	33	YY-B40-18	Manômetro Sobreposto (Opcional)	1
	34	DV-400	Dreno Automático (opcional)	1
	36	PCCPH M4x12	Paraf. Cab Cil. Phillips M4x12	4
	37	2100-26	Suporte de Fixação	1
	38	M2.5	Arruela lisa M2.5 zincada	4

(*) itens que compõem o kit de reparos do Filtro Regulador.

Observação: O parafuso de regulagem (item 28), só pode ser montado com a manopla (item 10C).

Kit de Reparo:

Filtro Regulador 522: KR-522-C

Lubrificador Série 522

Este dispositivo acrescenta ao ar comprimido uma neblina de óleo dosável, evitando a deterioração prematura dos componentes pneumáticos provocada pelo atrito e pela corrosão, reduzindo os custos de manutenção.

Características Técnicas

Vazão a 7 bar	1680 l/min
Conexão	1/4" BSP
Faixa de Pressão	0,2 a 8 bar
Temperatura de Trabalho	-10°C ~ +60°C
Capac. De Óleo Copo Padrão	0,05 l
Capac. De Óleo Copo Reduzido	0,037 l
Óleo Recomendado	ISO VG 10
Ajuste de Gotejamento	2 gotas por minuto ou 10 acionamentos
Peso	138g

Materiais

Corpo	Alumínio
Copo	Polycarbonato Transparente
Vedações	Buna-N
Protetor de Copo	Nylon com fibra

Instalação

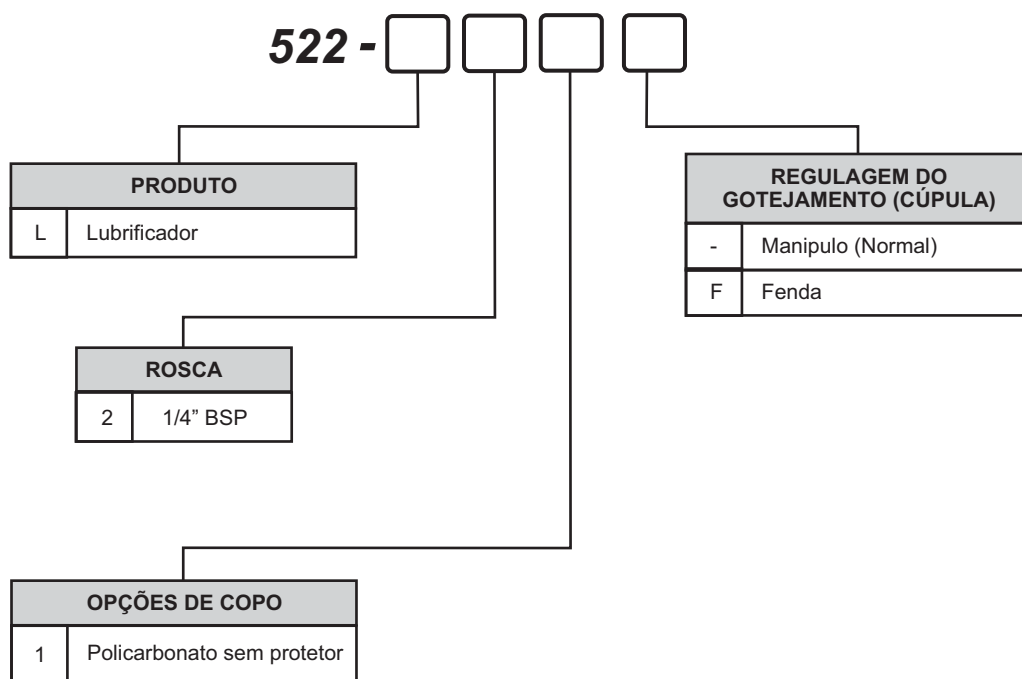
Montado em posição vertical, após o filtro e o regulador. No máximo, a 5 metros do ponto de aplicação, na mesma altura do ponto a ser lubrificado.

Observação: A lubrificação em excesso trava as válvulas e torna os movimentos lentos.



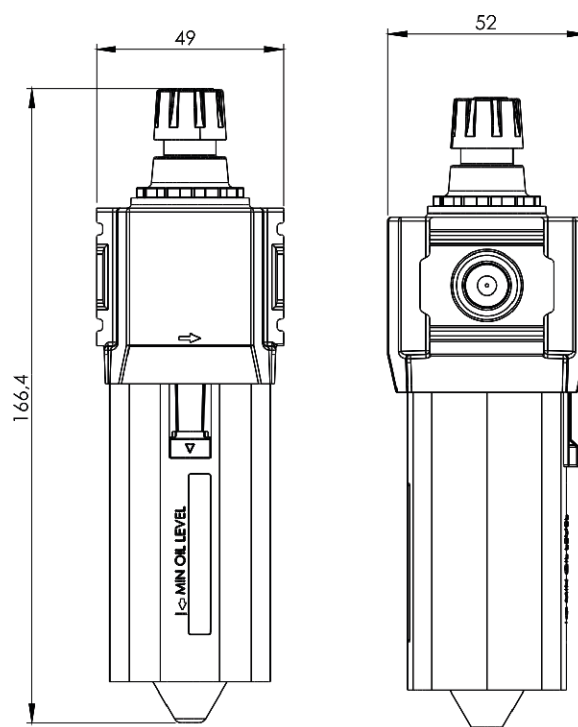
GABARITO DE CODIFICAÇÃO

Lubrificador - Série 522

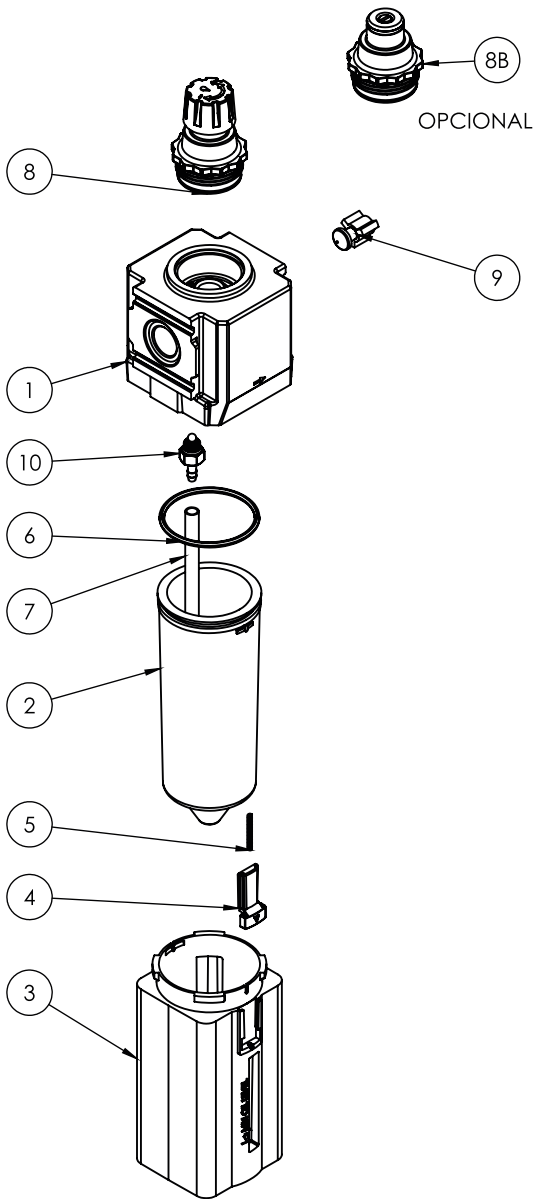


Dimensional

Lubrificador



Kit de Reparo e Peças de Reposição
Lubrificador - Série 522



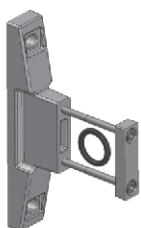
Kit	Item	Referência	Descrição	Quant.
	1	LL522-01U	Corpo	1
	2	FR522-20i	Copo	1
	3	LL522-28	Capa de Proteção	1
	4	FR522-19	Lingueta de Trava	1
	5	FR522-193	Mola de Lingueta	1
(*)	6	2027	O-ring	1
	7	MT-411	Mangueira PU	1
	8	4100-00	Conjunto Cúpula	1
	8B	4100-00-F	Conjunto Cúpula Fenda (Opcional)	1
(*)	9	4100-41	Conjunto Venturi	1
	10	4210-00	Conjunto Válvula de Sucção	1

(*) Peças que compõem o kit de reparo.

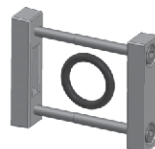
Kit de Reparo:

Lubrificador 522: KR-522-L

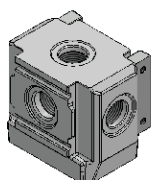
ACESSÓRIOS PARA CONJUNTO MODULAR DE PREPARAÇÃO DE AR Série 522



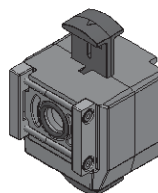
	Código	Rosca
Espaçadores de união com suporte	522-26US	1/4"



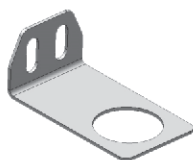
	Código	Rosca
Espaçadores de união	522-27UN	1/4"



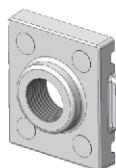
	Código	Rosca
Derivação com 4 saídas	522-D	1/4" BSP



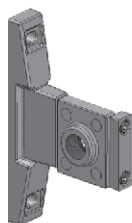
	Código	Rosca
Válvulas 3/2 vias de acionamento manual com trava de segurança	VS14-GV	1/4"



	Código
Suporte em L	2100-266



	Código
Tampas Laterais	FR522-TA-01U



	Código
Suporte Lateral com Tampas Laterais	522-26US e FR522-TA-01U

OBS 1: O suporte 2100-266, é recomendado para montagens do regulador de pressão e do filtro regulador isoladamente, não sendo recomendado para montagem com vários componentes devido ao peso.

OBS 2: O suporte 522-26US montado na lateral, obrigatoriamente precisa usar a tampa lateral FR522-TA-01U.