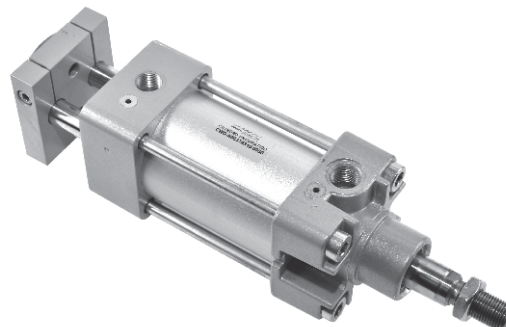


## Cilindro com Hastes Gêmeas - Série CWG Cilindros ISO 6431 / VDMA 24562 / ISO 15552 - Série CWG

### Características Técnicas

<b>Tipo</b>	Dupla Ação com Amortecimento Ajustável
<b>Diâmetros</b>	32, 40, 50, 63, 80 e 100
<b>Pressão de Trabalho</b>	Até 10 bar
<b>Temperatura Ambiente</b>	-10°C a +80°C
<b>Fluido</b>	Ar comprimido filtrado
<b>Cursos</b>	De 25 a 500 mm



### Materiais

<b>Haste</b>	Aço SAE 1045 ou Aço Inoxidável AISI 304
<b>Cabeçotes</b>	Alumínio
<b>Camisa</b>	Tubo de Alumínio Anodizado
<b>Êmbolo</b>	Alumínio

\* Pré Lubrificados

### Versões Disponíveis

Tirantado  
Tubo Europa com Canal para Sensor  
Tubo Perfilado sem Canal para Sensor (MK)  
Hastes Gêmeas Simples  
Hastes Gêmeas e Passante Simples  
Hastes Gêmeas Passantes

### Tipos de Montagens

Básico  
Flange Dianteiro  
Flange Traseiro  
Cantoneiras  
Articulação Traseira Fêmea  
Articulação Traseira Macho  
Articulação Traseira Rotular  
Munhão Dianteiro  
Munhão Traseiro  
Munhão Central e Munhão Deslocável

### Execuções Possíveis

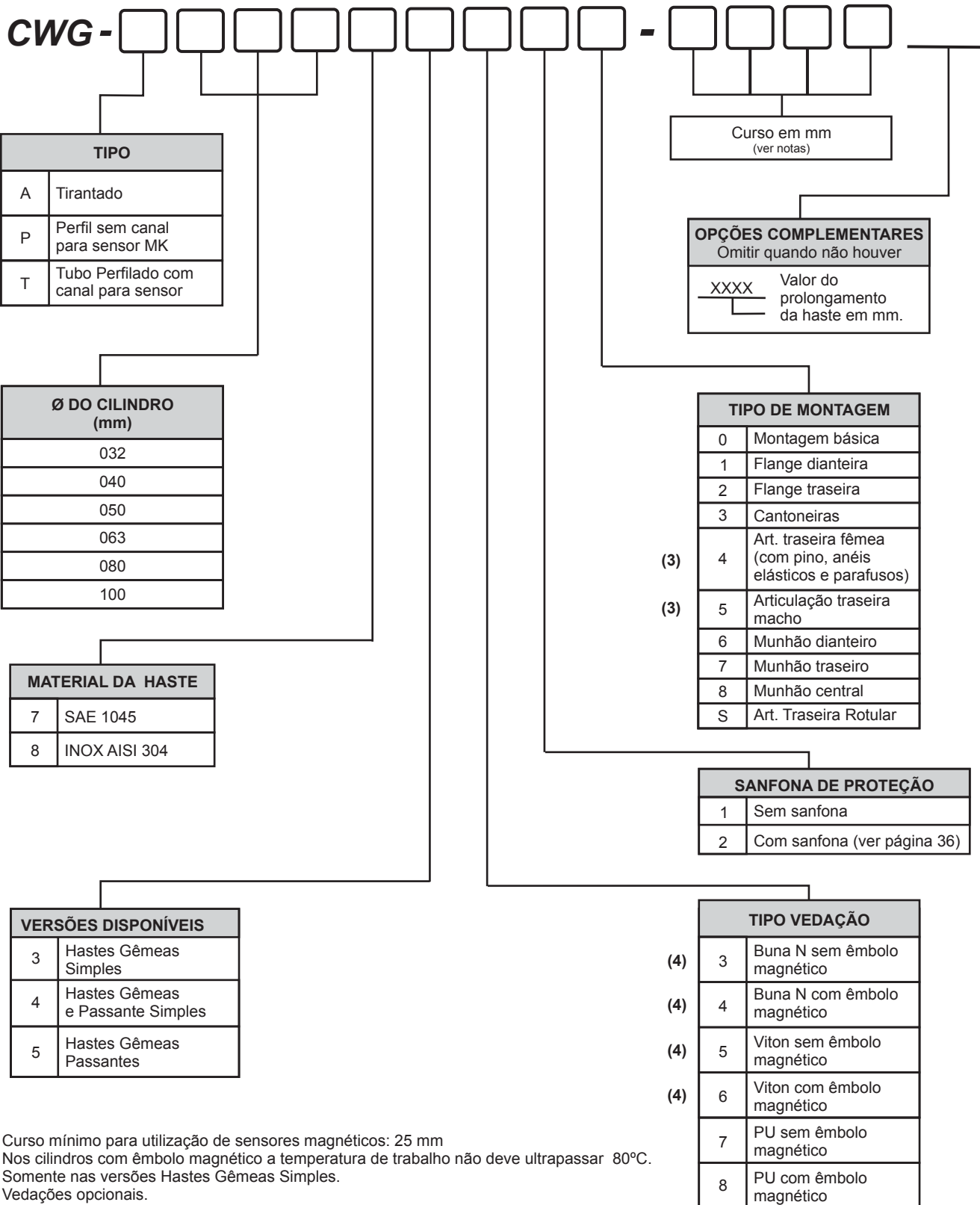
Cilindros com Hastes Gêmeas  
Cilindros com Hastes Gêmeas e Passante Simples  
Cilindros com Hastes Gêmeas Passantes

### Acessórios

Ponteira  
Ponteira Rotular  
Sensores Magnéticos (Suporte para Sensor no caso de Cilindro Tirantado e MK)

## GABARITO DE CODIFICAÇÃO

### Cilindros ISO 6431 / VDMA 24562 / ISO 15552 - Série CWG



2

2

## Tabelas de Forças Estáticas

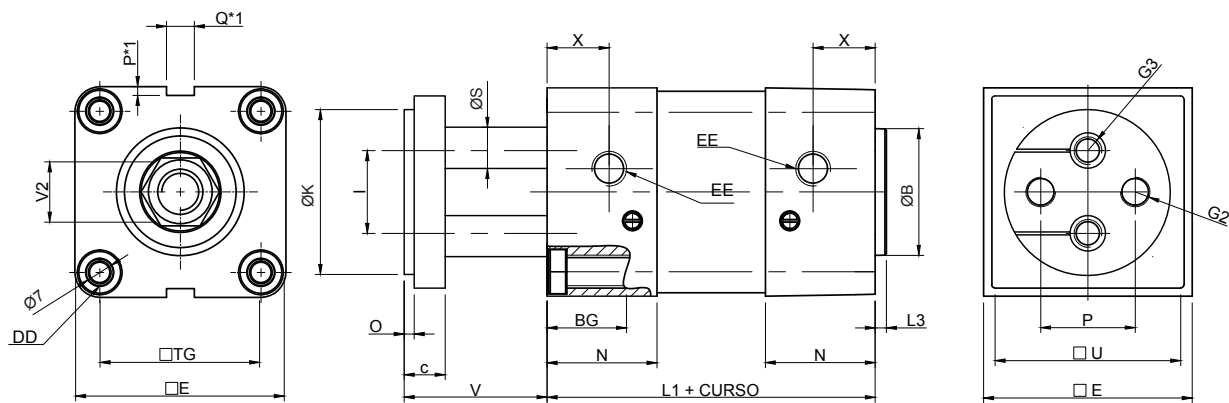
FORÇAS ESTÁTICAS TEÓRICAS EM "N" À 6 BAR NOS CILINDROS COM HASTES GÊMEAS		
DIÂMETRO	AVANÇO	RETORNO
32	482,55	346,85
40	754	512,7
50	1178,1	801,1
63	1870,35	1493,35
80	3015,94	2426,88
100	4712,4	4123,34

FORÇAS ESTÁTICAS TEÓRICAS EM "N" À 6 BAR NOS CILINDROS COM HASTES GÊMEAS E PASSANTE SIMPLES		
DIÂMETRO	AVANÇO	RETORNO
32	414,7	346,85
40	633,35	512,7
50	989,6	801,1
63	1671,86	1493,35
80	2721,41	2426,88
100	4417,87	4123,34

FORÇAS ESTÁTICAS TEÓRICAS EM "N" À 6 BAR NOS CILINDROS COM HASTES GÊMEAS NOS DOIS LADOS (PASSANTES )		
DIÂMETRO	AVANÇO	RETORNO
32	346,85	346,85
40	512,7	512,7
50	801,1	801,1
63	1493,35	1493,35
80	2426,88	2426,88
100	4123,34	4123,34

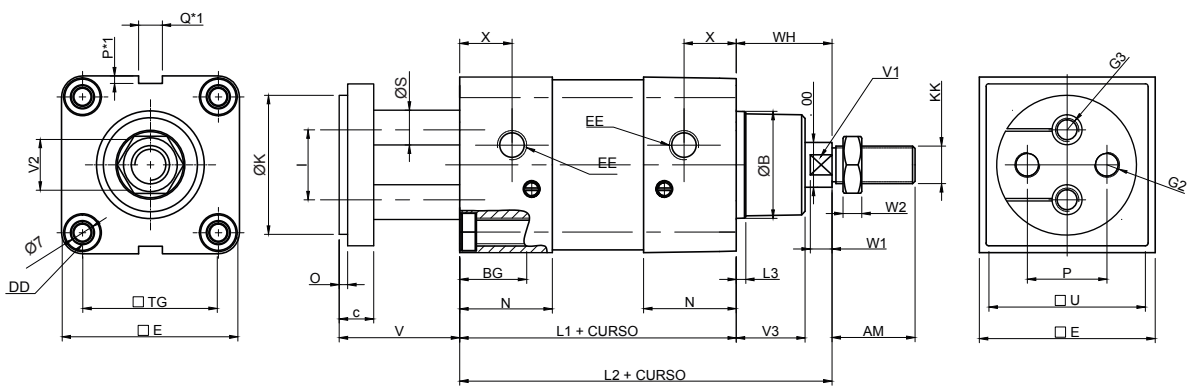
## Dimensões

### Hastes Gêmeas Simples



Ø Cilindro	P*1	Q*1	Ø T	DD	V2	TG	E	K	C	O	V	S	X	BG	N	L1	L3	B	EE	I	G3	G2	P	U
32	5,5	7	6	M6X1	17	32,5	47,5	32	15	4	40	10	16	15	29	94	3,5	30	G1/8"	18	-	M6	19	45
40	5	7	6	M6X1	19	38	52	40	15	4	40	10	17	15	29,5	105	4	35	G1/4"	22	-	M8	22	50
50	5	7	8	M8X1,25	24	46,5	65	50	18	5	43	12	18	18	32	106	4	40	G1/4"	30	M8	M8	30	55
63	5	7	8	M8X1,25	24	56,5	77,5	63	22	5	47	16	22	18	39	121	4	45	G3/8"	38	M10	M10	38	70
80	5	7	10	M10X1,5	30	72	96	80	25	5	50	20	22	21	39	128	4	45	G3/8"	48	M12	M12	50	90
100	5	7	12	M10X1,5	30	89	115	100	25	5	50	20	28	21	44	138	4	55	G1/2"	60	M12	M12	70	110

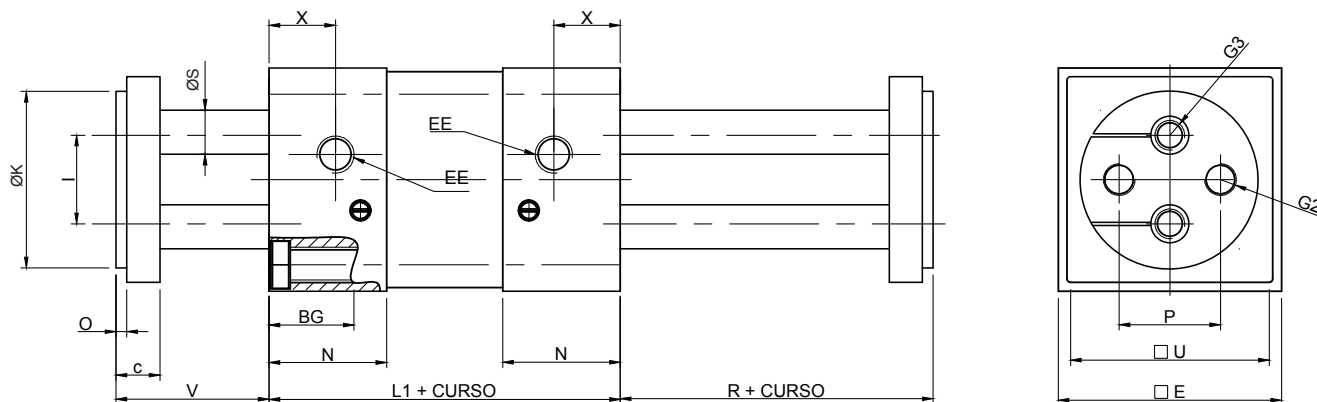
### Hastes Gêmeas e Passantes Simples



Ø Cilindro	P*1	Q*1	Ø T	DD	V2	TG	E	K	C	O	V	S	X	BG	N	L1	L3	B	EE	I	G3	G2	P	U	V3	AM	W1	W2	V1	MM	KK	L2
32	5,5	7	6	M6X1	17	32,5	47,5	32	15	4	40	10	16	15	29	94	3,5	30	G1/8"	18	-	M6	19	45	20	22	6	6	10	12	M10X1,25	120
40	5	7	6	M6X1	19	38	52	40	15	4	40	10	17	15	29,5	105	4	35	G1/4"	22	-	M8	22	50	22	24	7	7	13	16	M12X1,25	135
50	5	7	8	M8X1,25	24	46,5	65	50	18	5	43	12	18	18	32	106	4	40	G1/4"	30	M8	M8	30	55	29	32	7	8	17	20	M16X1,5	143
63	5	7	8	M8X1,25	24	56,5	77,5	63	22	5	47	16	22	18	39	121	4	45	G3/8"	38	M10	M10	38	70	29	32	7	8	17	20	M16X1,5	158
80	5	7	10	M10X1,5	30	72	96	80	25	5	50	20	22	21	39	128	4	45	G3/8"	48	M12	M12	50	90	35	40	7	9	22	25	M20X1,5	174
100	5	7	12	M10X1,5	30	89	115	100	25	5	50	20	28	21	44	138	4	55	G1/2"	60	M12	M12	70	110	35	40	10	9	22	25	M20X1,5	189

Hastes Gêmeas Passantes

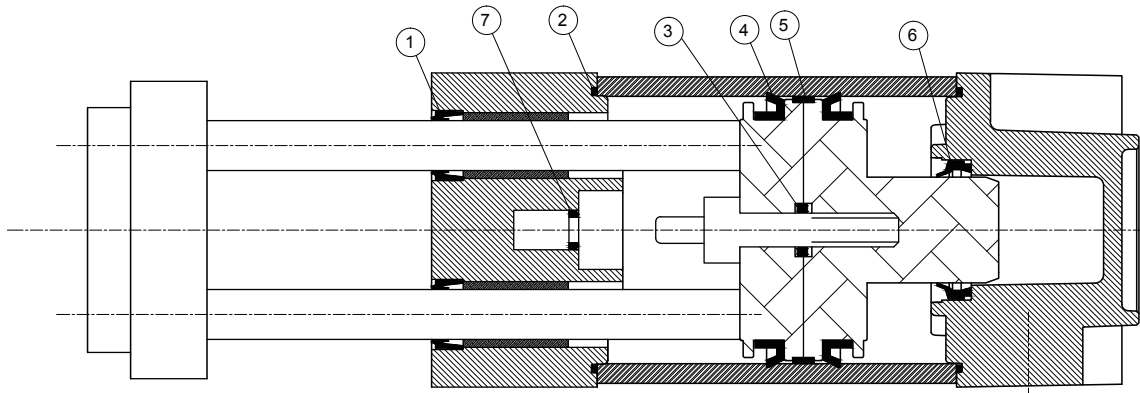
2



Ø Cilindro	K	C	O	V	S	X	BG	N	L1	R	EE	U	E	P	G3	G2
32	32	15	4	40	10	16	15	29	94	40	G1/8"	45	47,5	19	-	M6
40	40	15	4	40	10	17	15	29,5	105	40	G1/4"	50	52	22	-	M8
50	50	18	5	43	12	18	18	32	106	43	G1/4"	55	65	30	M8	M8
63	63	22	5	47	16	22	18	39	121	47	G3/8"	70	77,5	38	M10	M10
80	80	25	5	50	20	22	21	39	128	50	G3/8"	90	96	50	M12	M12
100	100	25	5	50	20	28	21	44	138	50	G1/2"	110	115	70	M12	M12

## Kit de Reparos

### Desenho do kit de reparos linha CWG



	Descrição
1	Guarnição da Haste
2	Anel o'ring
3	Anel o'ring
4	U'cup êmbolo
5	Fita-guia do êmbolo
6	Guarnição do Amortecimento
7	Guarnição do Amortecimento

\* A quantidade de cada item vai depender do tipo de montagem do cilindro.

