

Válvulas Geradoras de Vácuo

Fornecidas nas versões servo comandadas e auto comandadas. Disponíveis nas conexões de 1/8", 1/4", 3/4" e 1" BSP.

Características Técnicas

Conexão	1/8", 1/4", 3/4" e 1" BSP
Pressão de Trabalho	2 a 7 bar
Fluido	Ar comprimido filtrado e seco
Temperatura de Trabalho	-20°C a +80°C
Capacidade de Vácuo	-0,56 bar a uma pressão de 5 bar para 1/4" BSP. As demais = 0,38 bar
Consumo de ar (5 bar)	1/8" BSP = 45 l/min. 1/4" BSP = 63 l/min. 3/4" BSP = 440 l/min. - 7 venturis 1" BSP = 880 l/min. - 14 venturis

Materiais

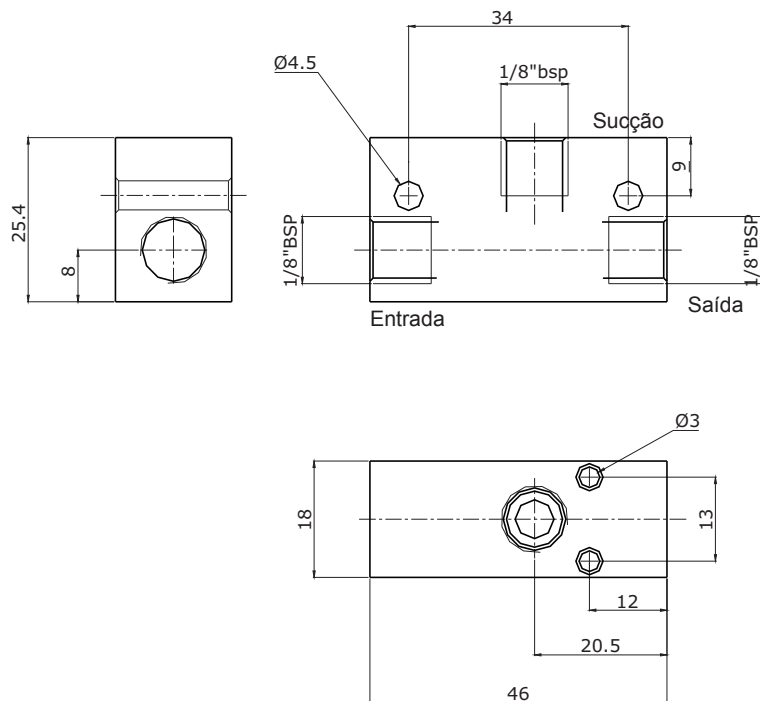
Corpo	Alumínio
--------------	----------



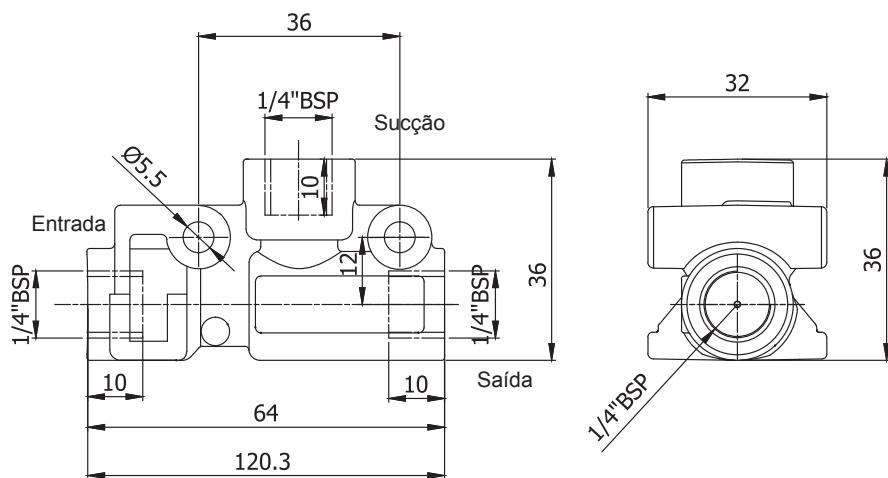
São componentes em que o vácuo pode ser conseguido usando ar comprimido como o fluido de trabalho. Operam baseando-se no princípio de funcionamento do venturi, não tendo peças móveis. O ar comprimido passa através de um orifício de secção estreita em alta velocidade formando assim o vácuo, conforme representa a figura abaixo.

Dimensões

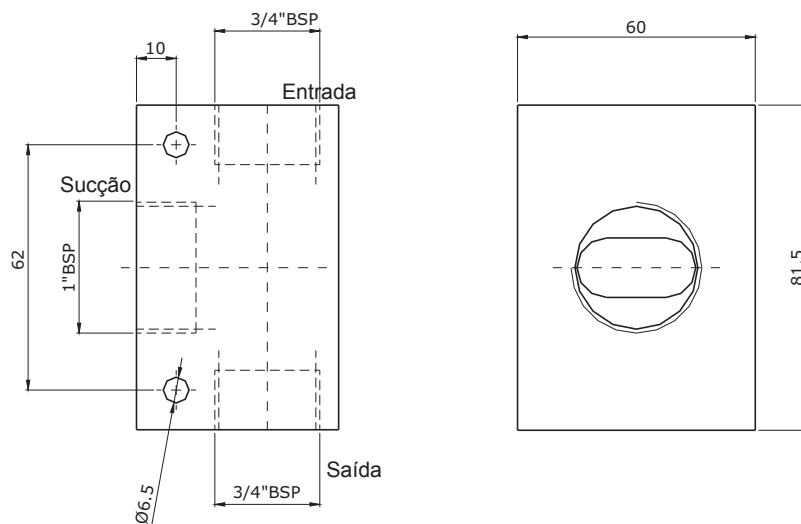
V110 - Geradora de Vácuo 1/8" BSP



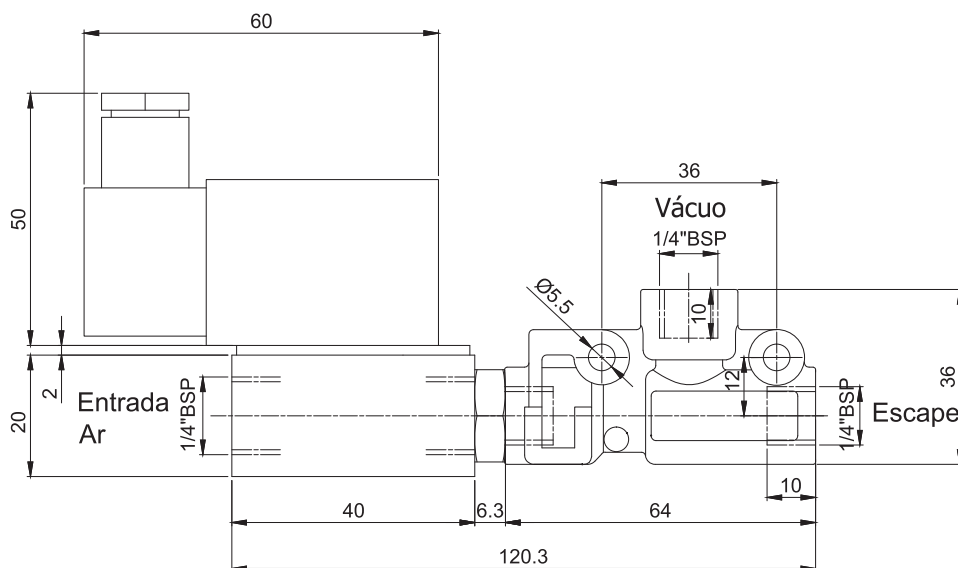
V111Z - Geradora de Vácuo 1/4" BSP



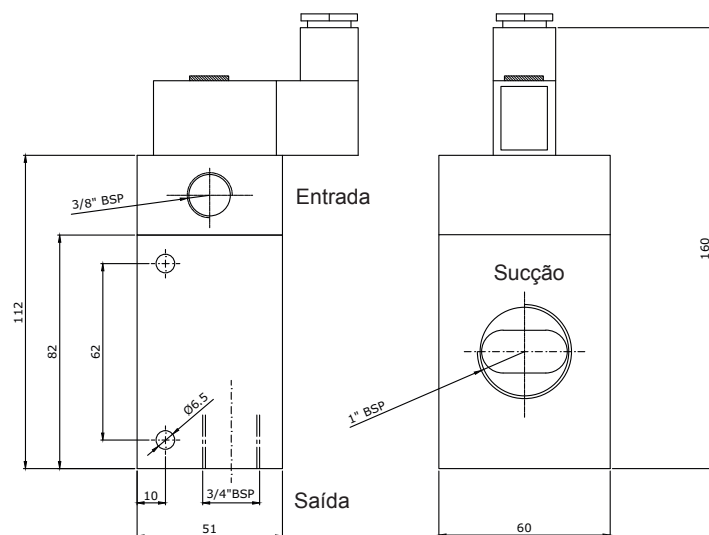
V112 - Geradora de Vácuo 3/4" BSP



V-111ZS - Geradora de Vácuo com Solenóide 1/4" BSP



V-112S - Geradora de Vácuo com Solenóide 3/4" BSP



V122-14 - Geradora de Vácuo 1" BSP

