

## Válvulas Prestoflow

Estas válvulas foram projetadas para serem montadas diretamente no cabeçote dos cilindros pneumáticos, desta forma a precisão no controle da velocidade é maior. Estas válvulas são integradas a uma conexão que possui corpo giratório com ângulo de 90° entre as ligações, obtendo-se assim rapidez na montagem, economia de espaço físico e versatilidade.

### Características Técnicas

<b>Conexão</b>	1/8", 1/4" e 3/8" BSP
<b>Vazão à 7 bar</b>	1/8" BSP = 200 l/min
	1/4" BSP = 400 l/min
	3/8" BSP = 950 l/min
<b>Pressão de Utilização</b>	0 a 11 bar
<b>Temperatura de Trabalho</b>	-10°C a +80°C
<b>Fluido</b>	Ar comprimido filtrado

### Materiais

<b>Corpo</b>	Alumínio
<b>Vedações</b>	Buna-N

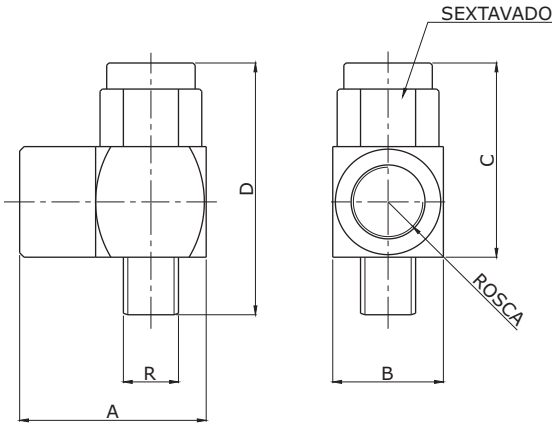


### Aplicações:

Estas válvulas são usadas para controlar com certa precisão a velocidade de cilindros pneumáticos ou o fluxo de ar comprimido de circuitos pneumáticos, com a vantagem de poderem ser montadas no próprio cabeçote dos cilindros pneumáticos.

Dimensional

Válvula Prestoflow



ROSCA BSP/NPT	REF.	KIT DE REPAROS	R	SEXTAVADO	A	B	C	D
1/8"	118PF	118 PF-000	1/8"	14	25	16	27	35
1/4"	114PF	114 PF-000	1/4"	17	31	19	33	43
3/8"	138PF	138 PF-000	3/8"	22	38	25	42	52