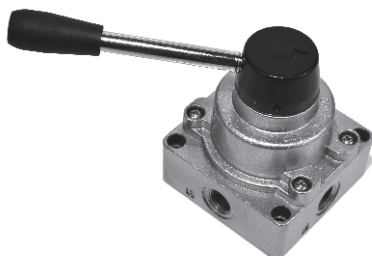


Dimensões

Válvula Alavanca Rotativa Lateral de 1/4" - HV1-14L01



Conexão: 1/4" BSP (Lateral)

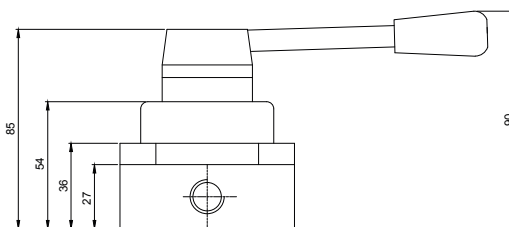
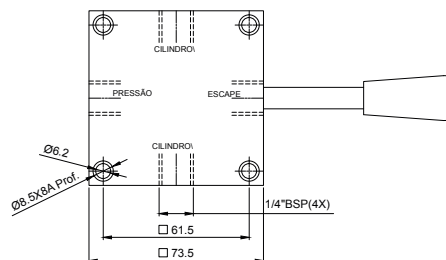
Nº de Vias: 4/3 vias

Pressão Máxima: 12 bar

Vazão: 1710 l/min. a 7 bar

Temperatura de Trabalho: -20 a 80°C

Atuação: Alavanca Manual



Válvula Alavanca Rotativa Lateral de 1/4" - Acionamento Cerâmica - HV1-14L10



Conexão: 1/4" BSP (Lateral)

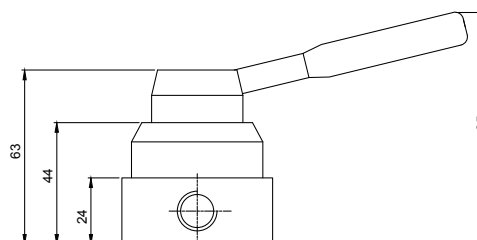
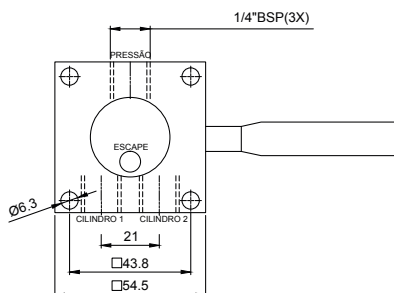
Nº de Vias: 4/3 vias

Pressão Máxima: 12 bar

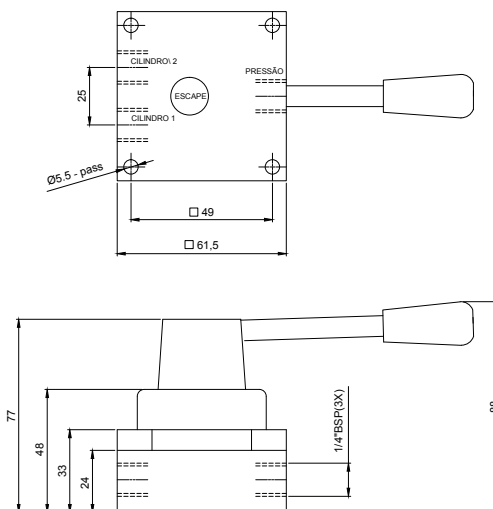
Vazão: 710 l/min. a 7 bar

Temperatura de Trabalho: -20 a 80°C

Atuação: Alavanca Manual



Válvula Alavanca Rotativa Lateral de 1/4" - Acionamento Cerâmica - HV1-14L11



Conexão: 1/4" BSP (Lateral)

Nº de Vias: 4/3 vias

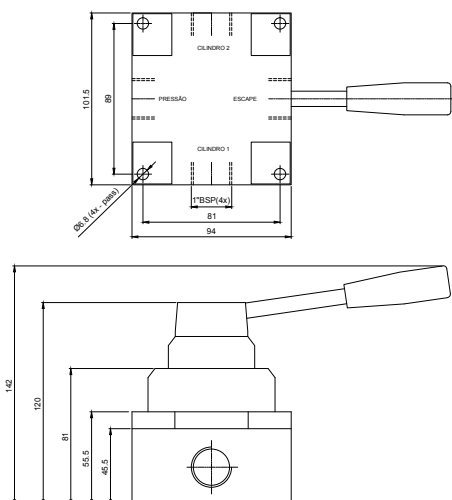
Pressão Máxima: 12 bar

Vazão: 1710 l/min. a 7 bar

Temperatura de Trabalho: -20 a 80°C

Atuação: Alavanca Manual

Válvula Alavanca Rotativa Lateral de 1" - HV1-01L



Conexão: 1" BSP (Lateral)

Nº de Vias: 4/3 vias

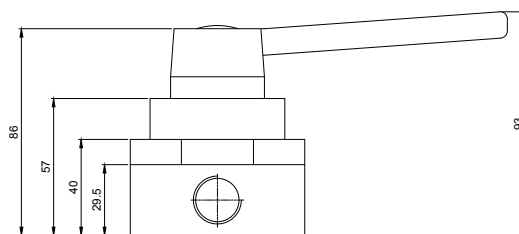
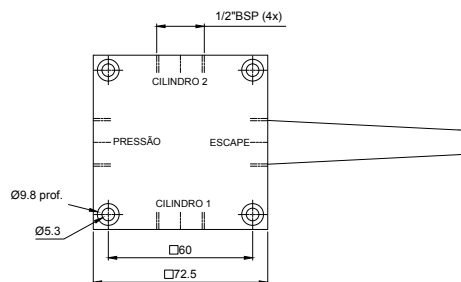
Pressão Máxima: 12 bar

Vazão: 4285 l/min. a 7 bar

Temperatura de Trabalho: -20 a 80°C

Atuação: Alavanca Manual

Válvula Alavanca Rotativa 4/3" e 1/2" - HV8475 CF



Conexão: 1/2" BSP (Lateral)

Nº de Vias: 4/3 vias

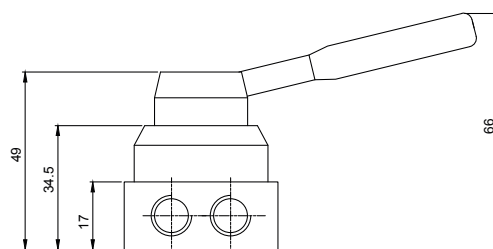
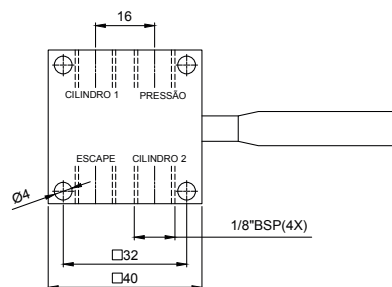
Pressão Máxima: 12 bar

Vazão: 2100 l/min. a 7 bar

Temperatura de Trabalho: -20 a 80°C

Atuação: Alavanca Manual

Válvula Alavanca Rotativa Lateral 1/8" - HV1-18L



Conexão: 1/8" BSP (Lateral)

Nº de Vias: 4/3 vias

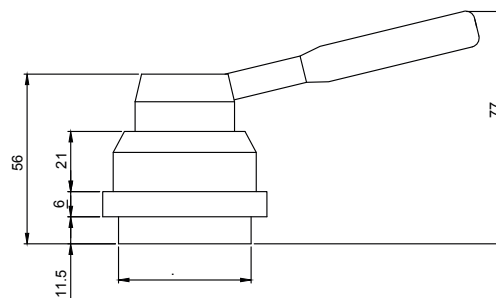
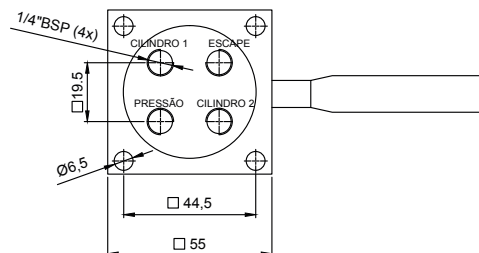
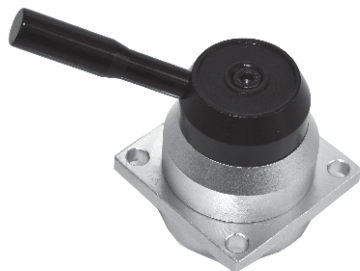
Pressão Máxima: 12 bar

Vazão: 500 l/min. a 7 bar

Temperatura de Trabalho: -20 a 80°C

Atuação: Alavanca Manual

Válvula Alavanca Rotativa Base 1/4" - HV1-14B



Conexão: 1/4" BSP (Base)

Nº de Vias: 4/3 vias

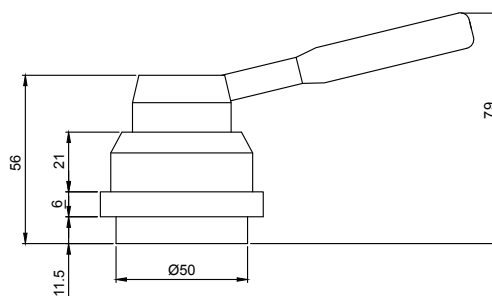
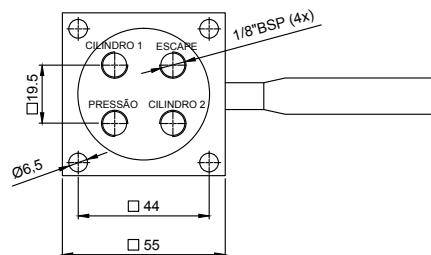
Pressão Máxima: 12 bar

Vazão: 710 l/min. a 7 bar

Temperatura de Trabalho: -20 a 80°C

Atuação: Alavanca Manual

Válvula Alavanca Rotativa Base 1/8" - HV1-18B



Conexão: 1/8" BSP (Base)

Nº de Vias: 4/3 vias

Pressão Máxima: 12 bar

Vazão: 500 l/min. a 7 bar

Temperatura de Trabalho: -20 a 80°C

Atuação: Alavanca Manual