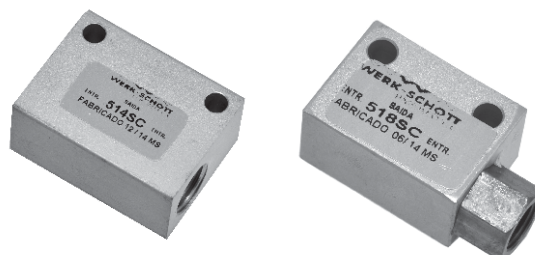


Válvula Seletora de Circuito (Elemento OU)

Esta válvula foi projetada para suprir a necessidade de comandar um cilindro ou válvula de dois pontos diferentes. Dotada de três orifícios no corpo, duas entradas de pressão e um ponto de utilização, esta válvula quando recebe sinal por uma das entradas, tem a entrada oposta automaticamente fechada e o sinal emitido segue para a saída de utilização. Uma vez cortado o fornecimento, o elemento seletor interno permanece na posição em função do último sinal emitido, e o ar que foi utilizado retorna pelo mesmo caminho. Havendo coincidência de sinais em ambas as entradas, prevalecerá o sinal que chegar primeiro até a válvula; isto no caso de pressões iguais, já com pressões diferentes, a pressão maior prevalecerá, dentro é lógico de uma certa relação, impondo o bloqueio da pressão de menor intensidade.

Características Técnicas

| | |
|--------------------------------|---|
| Conexão | 1/8" e 1/4" BSP |
| Vazão à 7 bar | 1/8" BSP = 500 l/min |
| | 1/4" BSP = 880 l/min |
| Cv | 1/8" BSP = 0,32 |
| | 1/4" BSP = 0,56 |
| Faixa de Pressão | 1 a 10 bar |
| Temperatura de Trabalho | -10°C a +80°C |
| Fluido | Ar comprimido filtrado e gases não corrosivos |



Materiais

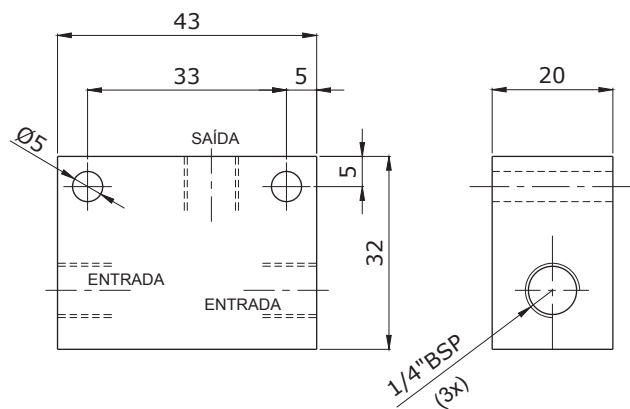
| | |
|-----------------|----------|
| Corpo | Alumínio |
| Vedações | Buna-N |

Aplicações:

Esta válvula é a solução para se comandar uma válvula ou um cilindro de dois pontos distintos. São utilizadas em funções lógicas "ou".

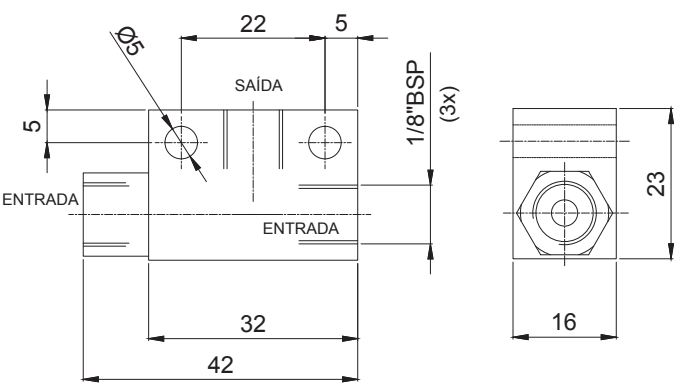
Dimensões

Válvula Seletora de Circuito (Elemento OU) - Ref.: 514SC



| ROSCA | REF. | VAZÃO (l/min.) | KIT DE REPAROS |
|-------|--------|-------------------|----------------|
| G1/4" | 514 SC | 887 | 514 SC-000 |

Válvula Seletora de Circuito (Elemento OU) - Ref.: 518SC



| ROSCA | REF. | VAZÃO (l/min.) | KIT DE REPAROS |
|-------|--------|-------------------|----------------|
| G1/8" | 518 SC | 507 | 518 SC-000 |