

Reguladora de Fluxo de Precisão Cotovelo

Série: NAS

MODELO COTOVELO



MODELO RETO



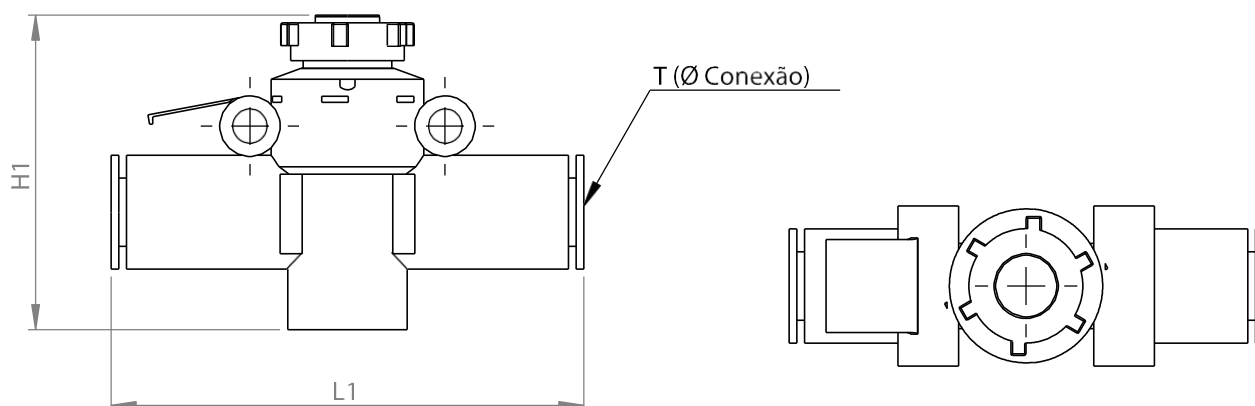
A reguladora de fluxo série NAS possui precisão de regulação e manopla com trava. Uma de suas vantagens é seu tamanho compacto e regulação de entrada ou saída de ar.

Características Técnicas:

Fluido	Ar comprimido
Pressão de Trabalho	1 a 10 bar
Pressão Máxima	15 bar
Temperatura de Trabalho	-20°C a 70°C

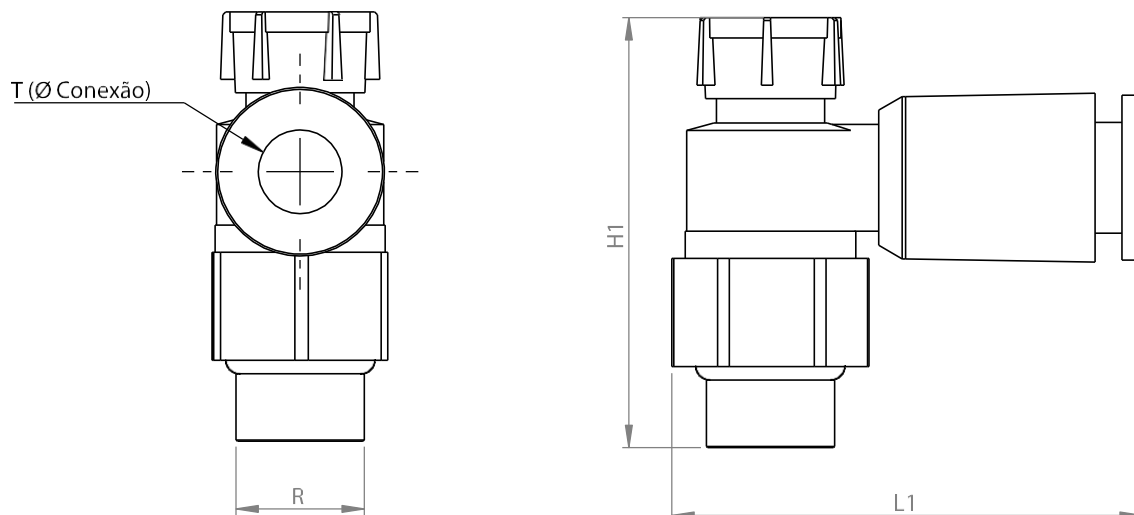
Dimensional

Reguladora de Precisão – Modelo Reto



Referência	T (CONEXÃO)	L1	H1
NAS1002F-04A	Ø4	47	25,2
NAS1002F-06A	Ø6	47	25,2
NAS3002F-08A	Ø8	62,5	41,5

Reguladora de Precisão – Modelo Cotovelo

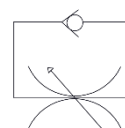


Referência	R (ROSCA)	T (CONEXÃO)	H1	L1
NAS1201F-M5-04A	M5	Ø4	29	31,4
NAS1201F-M5-06A	M5	Ø6	27	27
NAS2201F-01-04AS	1/8" BSP	Ø4	31,8	25,8
NAS2201F-01-06AS	1/8" BSP	Ø6	31,8	34,8
NAS2201F-01-08AS	1/8" BSP	Ø8	31	34,7
NAS2201F-01-10AS	1/8" BSP	Ø10	32,7	37,8
NAS2201F-02-04AS	1/4" BSP	Ø4	37,8	32
NAS2201F-02-06AS	1/4" BSP	Ø6	37,8	32
NAS2201F-02-08AS	1/4" BSP	Ø8	37,8	36,5
NAS2201F-02-10AS	1/4" BSP	Ø10	37,8	40,1
NAS3201F-03-06AS	3/8" BSP	Ø6	45,2	36,3
NAS3201F-03-08AS	3/8" BSP	Ø8	38,8	40,3
NAS3201F-03-10AS	3/8" BSP	Ø10	45	43
NAS3201F-03-12AS	3/8" BSP	Ø12	45	46,3
NAS4201F-03-16AS	3/8" BSP	Ø16	60	51
NAS4201F-04-06AS	1/2" BSP	Ø6	50	50,5
NAS4201F-04-08AS	1/2" BSP	Ø8	51,5	49,5
NAS4201F-04-10AS	1/2" BSP	Ø10	51,5	47,6
NAS4201F-04-12AS	1/2" BSP	Ø12	51,5	48,5
NAS4201F-04-16AS	1/2" BSP	Ø16	51,5	51

Regulador de Fluxo de Linha Compacta

Ref.: NAS1002F-04C

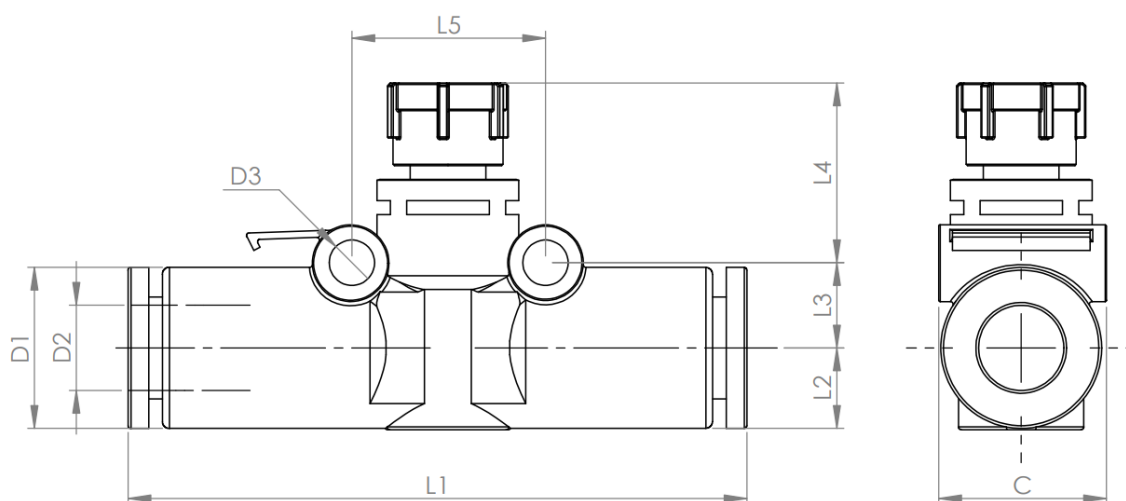
O Regulador de Fluxo de Linha Compacta foi projetado para controlar com precisão a velocidade do equipamento, garantindo um desempenho eficiente e confiável. Sua principal vantagem é o design compacto, que permite fácil instalação em espaços reduzidos, sem comprometer a funcionalidade ou a eficiência. Ideal para sistemas de ar comprimido, este regulador opera com pressões de até 10 bar e é compatível com tubos de nylon ou poliuretano, oferecendo flexibilidade e versatilidade para diversas aplicações industriais. Com ele, você pode otimizar o funcionamento de máquinas e dispositivos, realizando ajustes finos na velocidade do equipamento e garantindo uma operação mais controlada e eficaz.



Características Técnicas:

Fluido	Ar comprimido
Pressão de Trabalho	1 a 10 bar
Pressão Máxima	15 bar
Temperatura de Trabalho	-20°C a 70°C
Tubos	Poliuretano ou Nylon

Dimensional



Referência	ØD1	ØD2	ØD3	L1	L2	L3	L4 (máx)	L5	C
NAS1002F-04C	9,5	4	3,4	37	5	6,7	12,1	11	10