

Válvulas Série W

As válvulas da série W são válvulas de 2, 3 e 4 vias; atendem as necessidades de fluxo intermediário, com vazão de 860 l/min à pressão de 7 bar. O projeto do seu corpo oferece um perfeito intercâmbio entre os diversos atuadores de comando. Os atuadores disponíveis desta série de válvulas são: solenóide/mola, esfera/mola, gatilho/mola, rolete/mola, piloto/mola, pedal/mola e pedal/trava.

Características Técnicas

Conexão	1/4" BSP
Vias/Posições	2/2, 3/2 e 4/2
Vazão à 7 bar	860 l/min
Cv	0,61
Pressão de Trabalho	2 a 10 bar
Temperatura de Trabalho	-10°C a +80°C
Tipo Construtivo	Poppet
Atuadores Disponíveis	Solenóide/Mola, Esfera/Mola, Gatilho/Mola, Rolete/Mola, Piloto/Mola, Pedal/Mola e Pedal/Trava
Fluido	Ar comprimido filtrado e lubrificado

Materiais

Corpo	Alumínio
Êmbolo	Latão
Molas	Aço Zincado
Vedações	Buna-N

Aplicações:

As válvulas da série W são válvulas de 2,3 e 4 vias, empregadas para comandar cilindros de simples ação (3 vias), cilindros de dupla ação (4 vias), emitir sinal para pilotar outras válvulas, interromper ou permitir passagem de ar comprimido para os mais diversos fins.



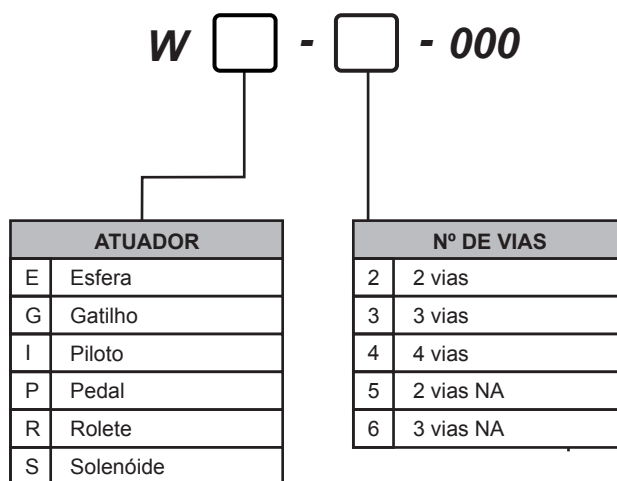
REFERÊNCIA	SIMBOLOGIA	ATUADOR/RETORNO	Nº DE VIAS/POSIÇÕES
WS-2-1/4"		Solenóide/Mola	2/2
WS-3-1/4"		Solenóide/Mola	3/2
WS-2-1/4" NA		Solenóide/Mola	2/2
WS-3-1/4" NA		Solenóide/Mola	3/2
WS-4-1/4"		Solenóide/Mola	4/2
WE-2-1/4"		Esfera/Mola	2/2
WE-3-1/4"		Esfera/Mola	3/2
WE-2-1/4" NA		Esfera/Mola	2/2
WE-3-1/4" NA		Esfera/Mola	3/2
WE-4-1/4"		Esfera/Mola	4/2
WG-2-1/4"		Gatilho/Mola	2/2
WG-3-1/4"		Gatilho/Mola	3/2
WG-2-1/4" NA		Gatilho/Mola	2/2
WG-3-1/4" NA		Gatilho/Mola	3/2
WG-4-1/4"		Gatilho/Mola	4/2
WR-2-1/4"		Rolete/Mola	2/2
WR-3-1/4"		Rolete/Mola	3/2
WR-2-1/4" NA		Rolete/Mola	2/2
WR-3-1/4" NA		Rolete/Mola	3/2
WR-4-1/4"		Rolete/Mola	4/2
WI-2-1/4"		Piloto/Mola	2/2
WI-3-1/4"		Piloto/Mola	3/2
WI-2-1/4" NA		Piloto/Mola	2/2
WI-3-1/4" NA		Piloto/Mola	3/2
WI-4-1/4"		Piloto/Mola	4/2
WP-2-1/4"		Pedal/Mola	2/2
WP-3-1/4"		Pedal/Mola	3/2

REFERÊNCIA	SIMBOLOGIA	ATUADOR/RETORNO	Nº DE VIAS/POSIÇÕES
WP-2-1/4" NA		Pedal/Mola	2/2
WP-3-1/4" NA		Pedal/Mola	3/2
WP-4-1/4"		Pedal/Mola	4/2
WP-2-T		Pedal/Trava	2/2
WP-3-T		Pedal/Trava	3/2
WP-2-T NA		Pedal/Trava	2/2
WP-3-T NA		Pedal/Trava	3/2
WP-4-T		Pedal/Trava	4/2

* A tensão da bobina pode ser pedida conforme a sua própria nomenclatura. Ex.:WS-3-1/4"-220

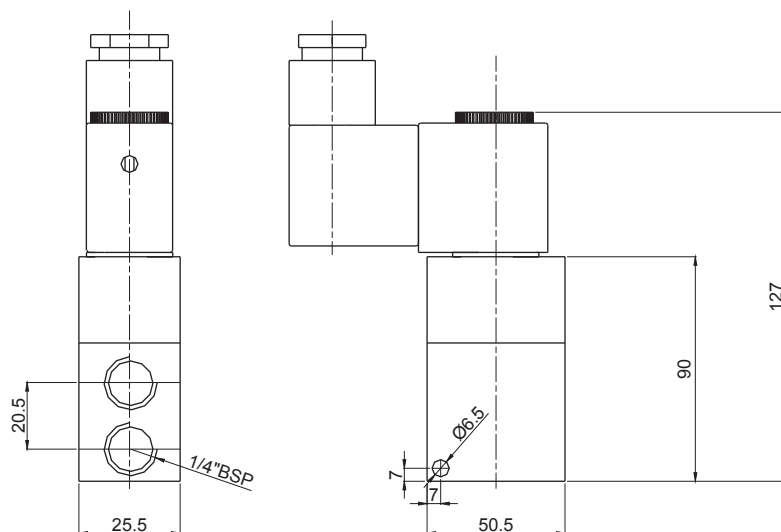
** Quando desejar válvula normal aberta, acrescentar após o código, NA. Ex.: WS-3-1/4"-220NA

Kit de Reparos

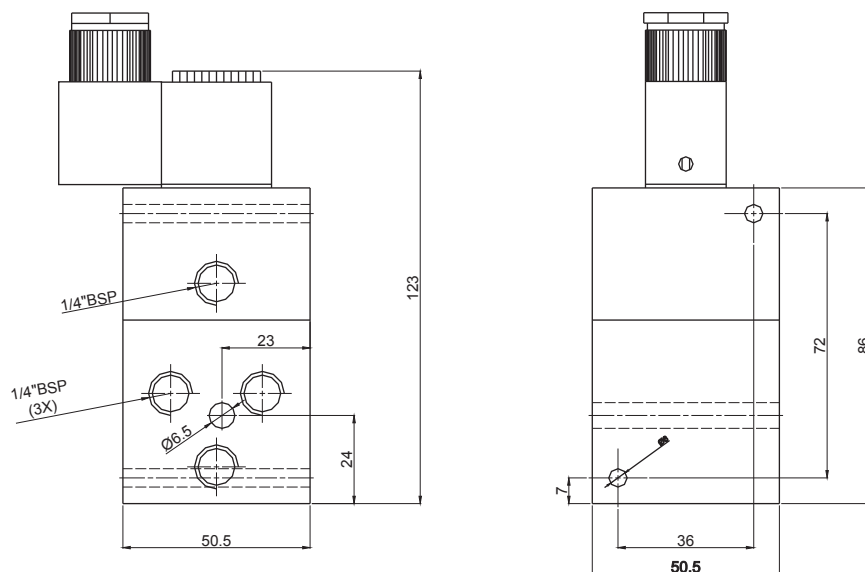


Dimensões

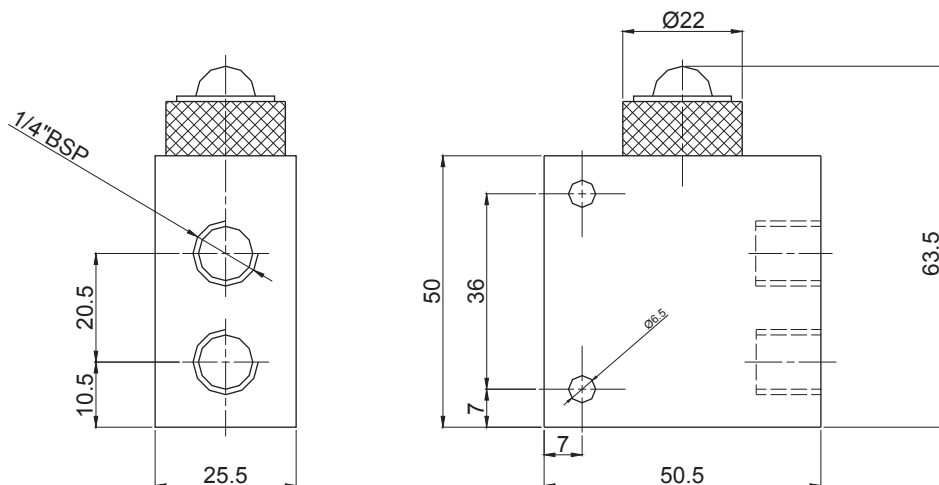
Válvula Solenóide/Mola - 2/2 e 3/2 vias - Ref.: WS-2-1/4" e WS-3-1/4"



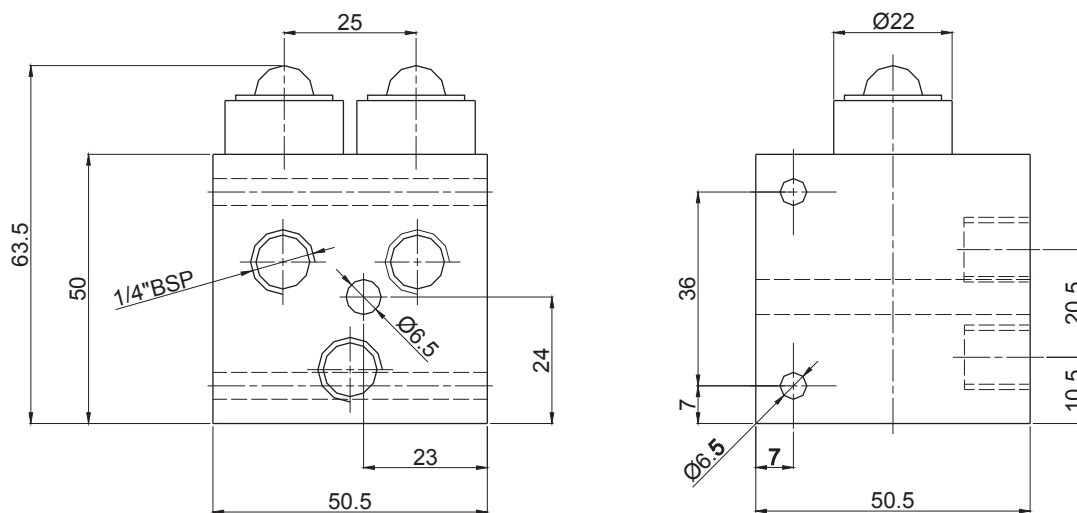
Válvula Solenóide/Mola - 4/2 vias - Ref.: WS-4-1/4"



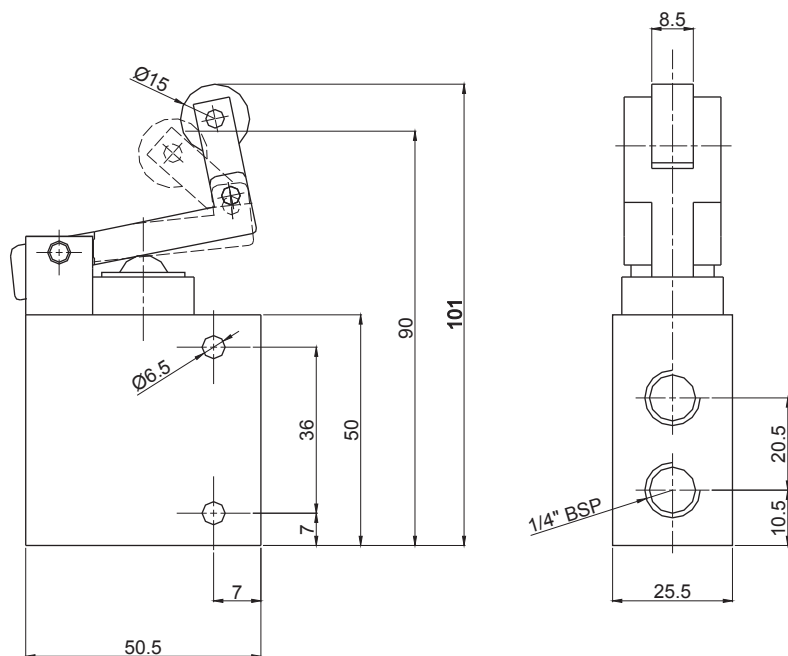
Válvula Esfera/Mola - 2/2 e 3/2 vias - Ref.: WE-2-1/4" e WE-3-1/4"



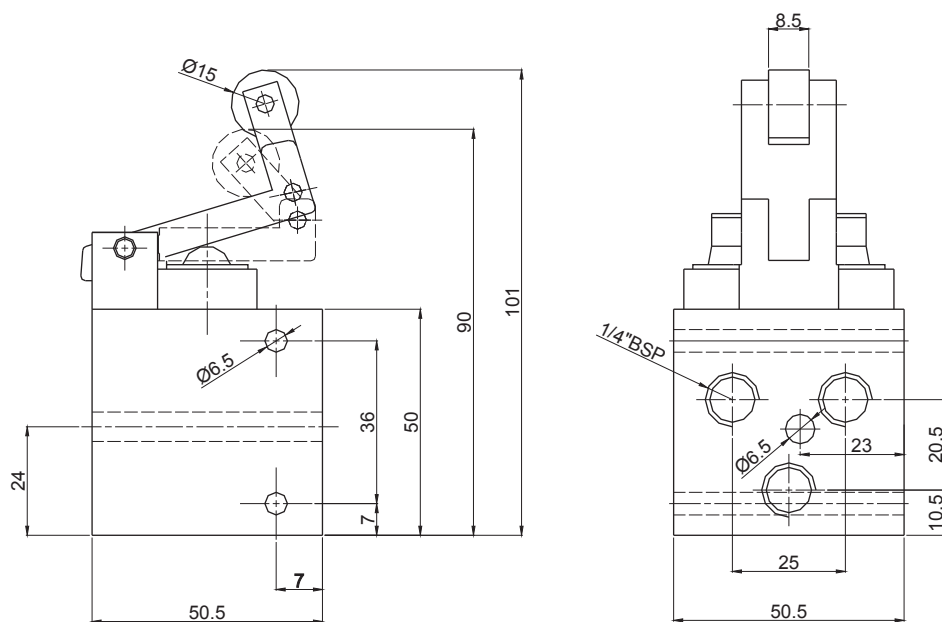
Válvula Esfera/Mola - 4/2 vias - Ref.: WE-4-1/4"



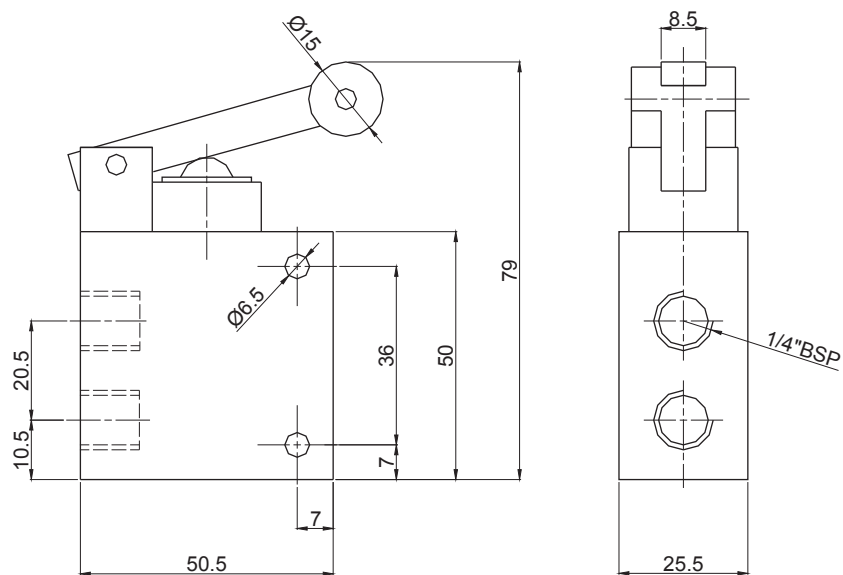
Válvula Gatilho/Mola - 2/2 e 3/2 vias - Ref.: WG-2-1/4" e WG-3-1/4"



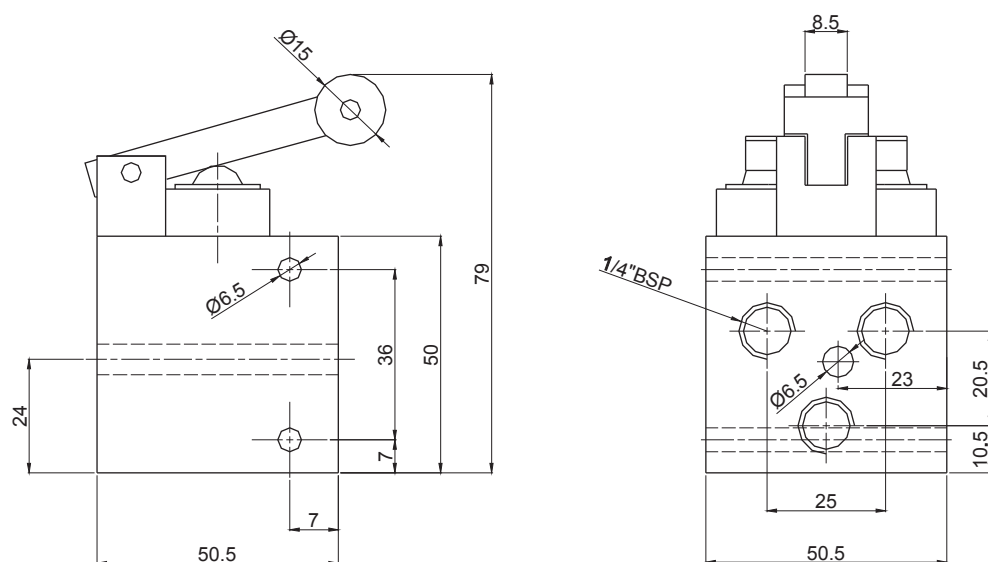
Válvula Gatilho/Mola - 4/2 vias - Ref.: WG-4-1/4"



Válvula Rolete/Mola - 2/2 e 3/2 vias - Ref.: WR-2-1/4" e WR-3-1/4"



Válvula Rolete/Mola - 4/2 vias - Ref.: WR-4-1/4"



Technical drawing of a vertical rectangular component, showing two views: a front view (left) and a side view (right).

Front View (Left):

- Overall width: 25.5
- Top port: 1/8" BSP
- Second port from top: 1/8" BSP
- Third port from top: 1/4" BSP
- Bottom port: 1/4" BSP

Side View (Right):

- Overall height: 85
- Overall width: 50.5
- Distance from top edge to the first port center: 36
- Distance from the first port center to the second port center: 72
- Distance from the bottom edge to the second port center: 7

[illegible]