

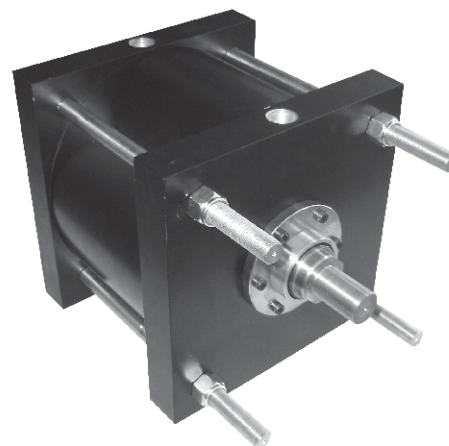
Cilindros Extra Grandes Série 3100

Características Técnicas

Tipo	Dupla Aço com ou sem amort. ajustável
Diâmetros	10" e 12"
Conexões	Para 10" e 12": 1" BSP
Pressão de Trabalho	até 10 bar
Temperatura Ambiente	-10°C a +80°C (Buna-N) -10°C a +150°C (Vítón)
Fluido	Ar comprimido filtrado e lubrificado

Materiais

Haste	Aço SAE 1045 cromado ou Aço Inoxidável AISI 304
Cabeçotes	Alumínio
Vedações	Buna-N ou Vítón
Camisa	Tubo Alumínio
Êmbolo	Alumínio



Versões Disponíveis

Tirantado
 Dupla Aço
 Haste Passante
 Duplex Contínuo
 Duplex Geminado

Tipos de Montagens

Básico
 Basculante Fêmea
 Basculante Macho
 Flange Dianteiro
 Flange Traseiro
 Cantoneiras
 Extensão Tirantes - Dupla
 Extensão Tirantes Dianteira
 Extensão Tirantes Traseira
 Cantoneiras
 Orelhas Laterais
 Furos Laterais com Rosca
 Munhão Central

Obs.: ver grade de configuração.

Forças Teóricas (N)

Ø do cilindro	Ø da haste	bar	2,07	2,76	3,45	4,14	4,83	5,52	6,21	6,90	8,28	9,66
		psig	30	40	50	60	70	80	90	100	120	140
10"	1 3/4"	Avanço	10493	13984	17485	20976	24477	27968	31469	34960	41952	48944
		Retorno	10169	13553	16946	20339	23722	27115	30498	33891	40668	47454
	2"	Retorno	10071	13425	16779	20143	23496	26850	30204	33568	40275	46993
		100	Retorno	9836	13111	16387	19662	22947	26223	29498	32773	39334
12"	2"	Avanço	15102	20143	25173	30204	35245	40275	45316	50347	60418	70489
		Retorno	14680	19584	24477	29370	34264	39157	44051	48944	58741	68528
	2 1/2"	Retorno	14445	19260	24085	28900	33715	38530	43345	48160	57790	67429
		100	Retorno	13474	17975	22467	26958	31449	35941	40432	44924	53916

GABARITO DE CODIFICAÇÃO

Cilindros Extra Grandes - Série 3100

31

Ø DO CILINDRO (mm)	
10	10"
12	12"

AMORTECIMENTO	
6	Sem amortecimento
7	Duplo amortecimento
8	Amortecimento dianteiro
9	Amortecimento traseiro

TIPO DE CILINDRO	
3	Dupla ação
4	Haste passante
6	Duplex contínuo
7	Duplex geminado

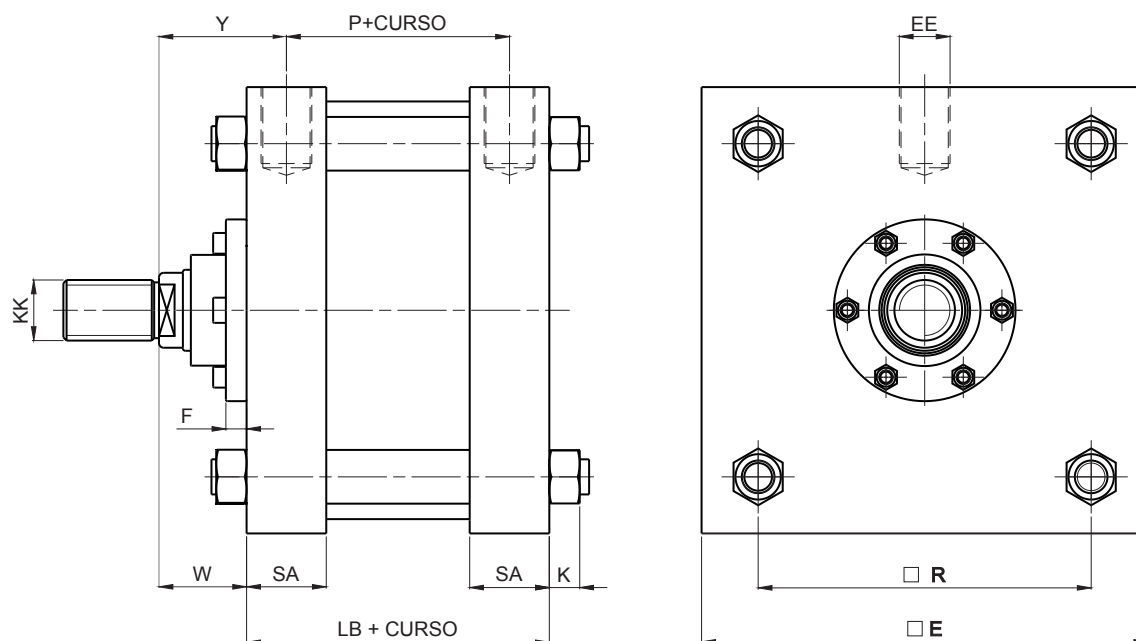
MATERIAL DA HASTE	
7	SAE 1045 Cromado
8	Inox AISI 304

MONTAGEM			
10	Básico	16	Ext. tirantes dianteira
11	Basculante fêmea	17	Extensão tirantes traseira
12	Basculante macho	19	Orelhas laterais
13	Flange dianteiro	20	Furos laterais com rosca
14	Flange traseiro	23	Munhão central
15	Ext. tirantes duplo		

	Ø CILINDRO	HASTE	Ø DO CILINDRO
00	10" 12"	1.3/4" 2"	Ponta lisa
01	10" 12"	1.3/4" 2"	Rosca externa 1.1/4"x12UNF Rosca externa 1.1/2"x12UNF
02	10" 12"	1.3/4" 2"	Rosca interna 1.1/4"x12UNF Rosca interna 1.1/2"x12UNF
03	10" 12"	2" 2.1/2"	Ponta lisa
04	10" 12"	2" 2.1/2"	Rosca externa 1.1/2"x12UNF Rosca externa 1.7/8"x12UNF
05	10" 12"	2" 2.1/2"	Rosca interna 1.1/2"x12UNF Rosca interna 1.7/8"x12UNF
06	10" 12"	1.3/4" 2"	Rosca externa M33x3.5 Rosca externa M39x4
07	10" 12"	1.3/4" 2"	Rosca interna M33x3.5 Rosca interna M39x4
08	10" 12"	2" 2.1/2"	Rosca externa M39x4 Rosca externa M48x5
09	10" 12"	2" 2.1/2"	Rosca interna M39x4 Rosca interna M48x5

Dimensões

Cilindro Dupla Ação Básico

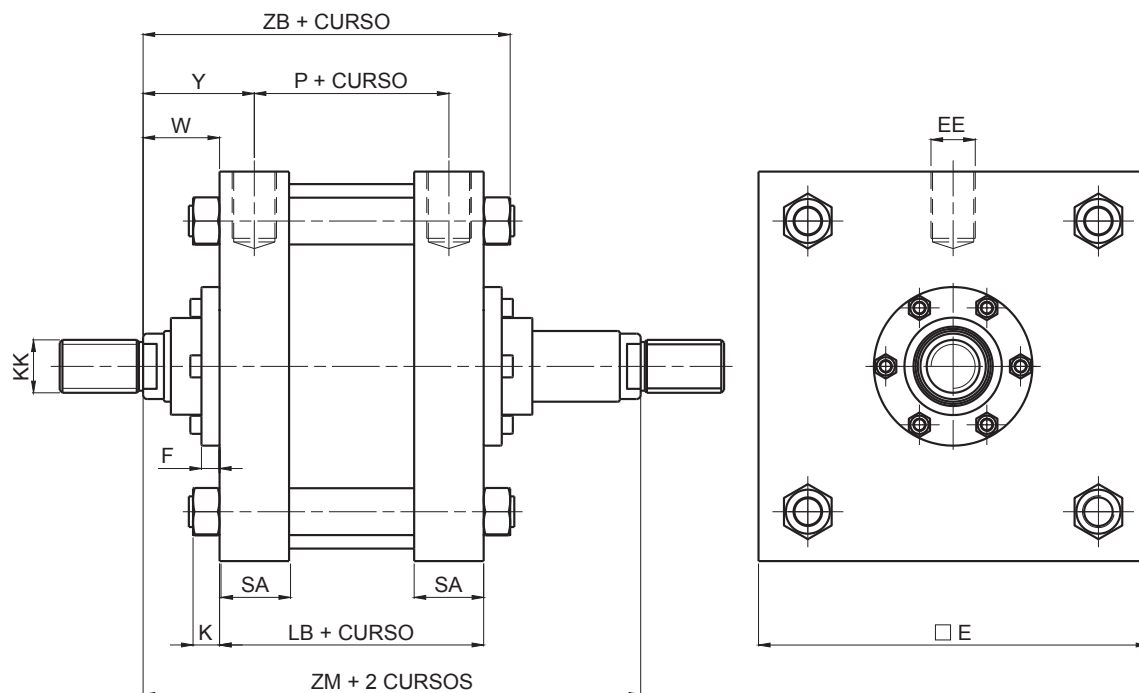


* Detalhes da Ponta da Haste ver página 188.

Ø CILINDRO	Ø 10"		Ø 12"	
Ø HASTE	1.3/4"	2"	2"	2.1/2"
P + CURSO	110	110	110	110
LB + CURSO	160	160	160	160
EM	280	280	330	330
Y	80	80	80	80
SA	50	50	50	50
E	280	280	330	330
EE	1" BSP	1" BSP	1" BSP	1" BSP
K	23	23	25	25
W	55	55	55	55
R	209	209	248	248
KK	VER PÁGINA 189			

* dimensões em mm.

Cilindro Dupla Ação com Haste Passante

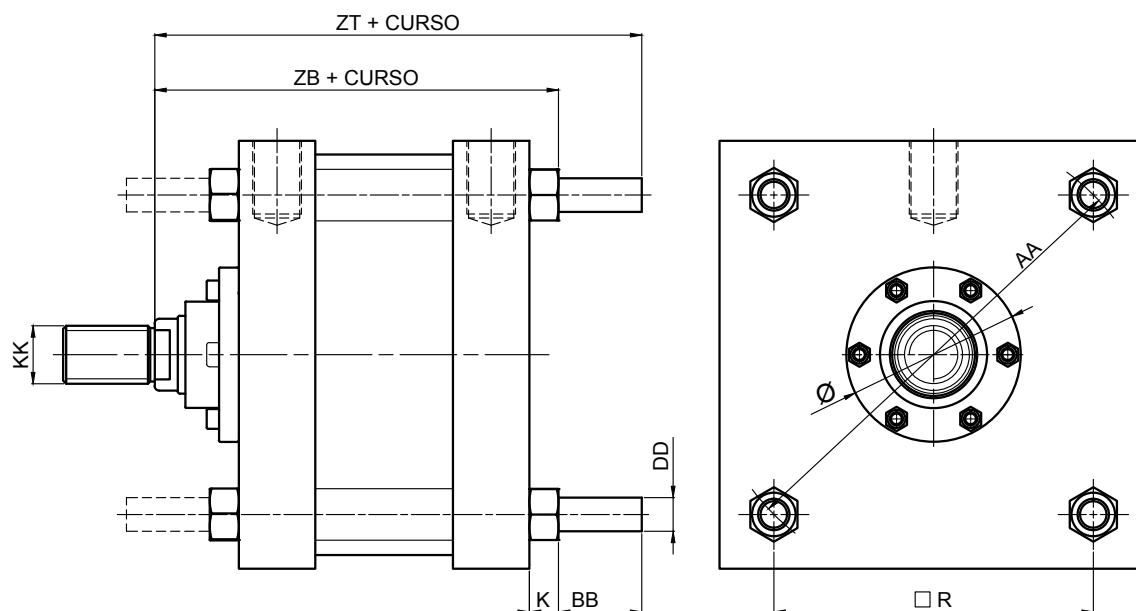


* Detalhes da Ponta da Haste ver página 188.

Ø CILINDRO	Ø 10"		Ø 12"	
Ø HASTE	1.3/4"	2"	2"	2.1/2"
ZB + CURSO	238	238	240	240
P + CURSO	110	110	110	110
LB + CURSO	160	160	160	160
ZM + 2 CURSOS	270	270	270	270
SA	50	50	50	50
F	13	13	13	13
W	55	55	55	55
Y	80	80	80	80
EE	1" BSP	1" BSP	1" BSP	1" BSP
E	280	280	330	330
K	23	23	25	25
KK	VER PÁGINA 189			

* dimensões em mm.

Cilindro Dupla Ação com Extensão de Tirantes

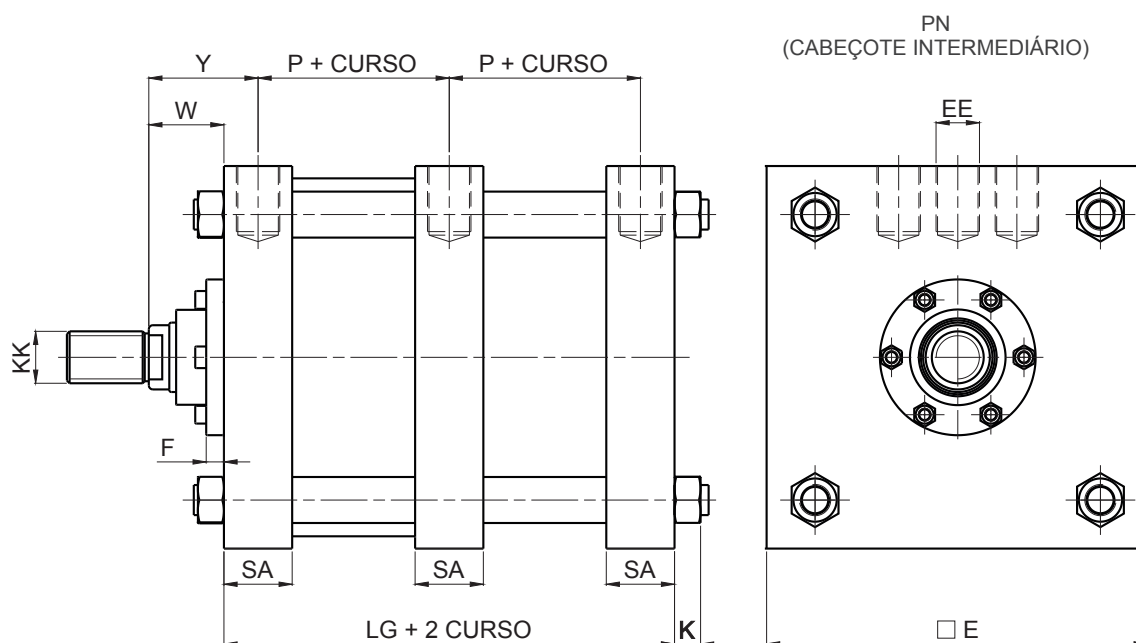


* Detalhes da Ponta da Haste ver página 188.

Ø CILINDRO	Ø 10"		Ø 12"	
Ø HASTE	1.3/4"	2"	2"	2.1/2"
ZT + CURSO	315	315	315	315
ZB + CURSO	238	238	315	315
R	209	209	248	248
AA	295,5	295,5	350,7	350,7
DD	3/4" UNF	3/4" UNF	7/8" UNF	7/8" UNF
BB	100	100	100	100
K	23	23	25	25
KK	VER PÁGINA 189			

* dimensões em mm.

Cilindro Dupla Ação Dúplex Contínuo

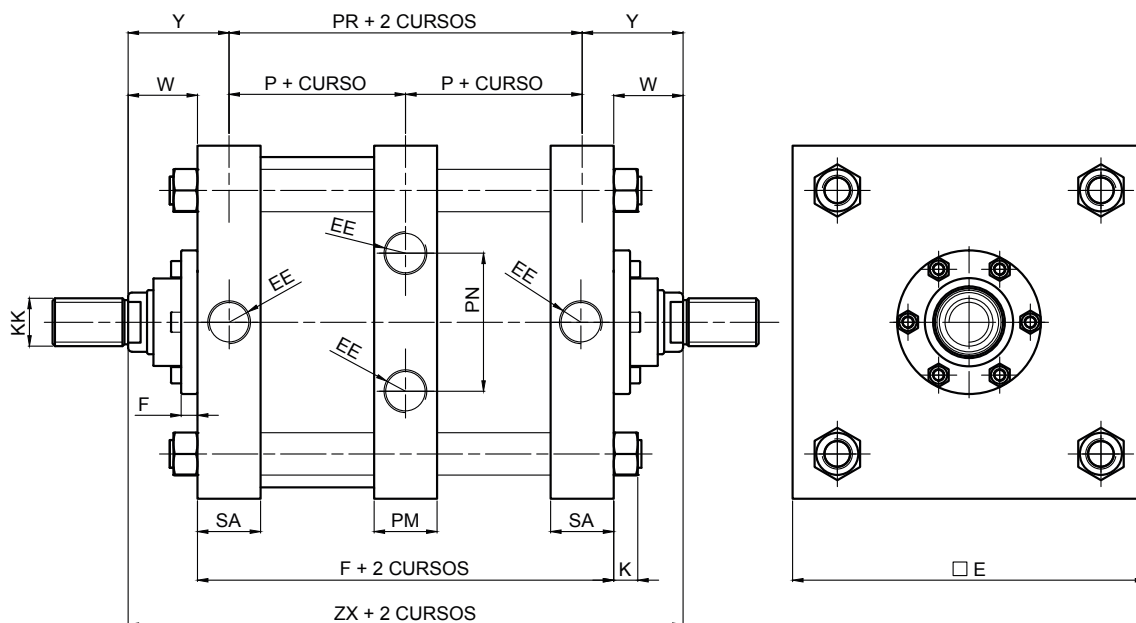


* Detalhes da Ponta da Haste ver página 188.

Ø CILINDRO	Ø 10"		Ø 12"	
Ø HASTE	1.3/4"	2"	2"	2.1/2"
P + CURSO	110	110	110	110
LG + 2 CURSOS	270	270	270	270
Y	80	80	80	80
W	55	55	55	55
F	13	13	13	13
SA	50	50	50	50
PN	100	100	100	100
K	23	23	25	25
EE	1" BSP	1" BSP	1" BSP	1" BSP
E	280	280	330	330
KK	VER PÁGINA 189			

* dimensões em mm.

Cilindro Dupla Ação Dúplex Geminado

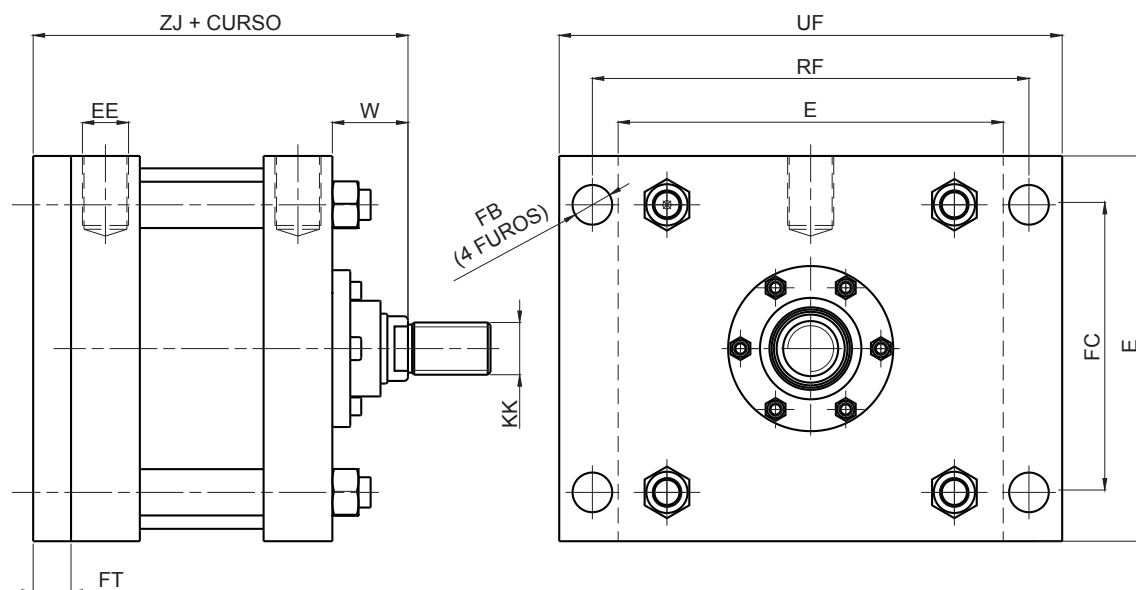


* Detalhes da Ponta da Haste ver página 188.

Ø CILINDRO	Ø 10"		Ø 12"	
Ø HASTE	1.3/4"	2"	2"	2.1/2"
ZX + 2 CURSOS	380	380	380	380
PR + 2 CURSOS	220	220	220	220
F + 2 CURSOS	270	270	270	270
P + CURSO	110	110	110	110
W	55	55	55	55
E	280	280	330	330
F	13	13	13	13
SA	50	50	50	50
PN	100	100	100	100
EE	1" BSP	1" BSP	1" BSP	1" BSP
Y	80	80	80	80
K	23	23	25	25
KK	VER PÁGINA 189			

* dimensões em mm.

Cilindro Dupla Ação com Flange Traseira

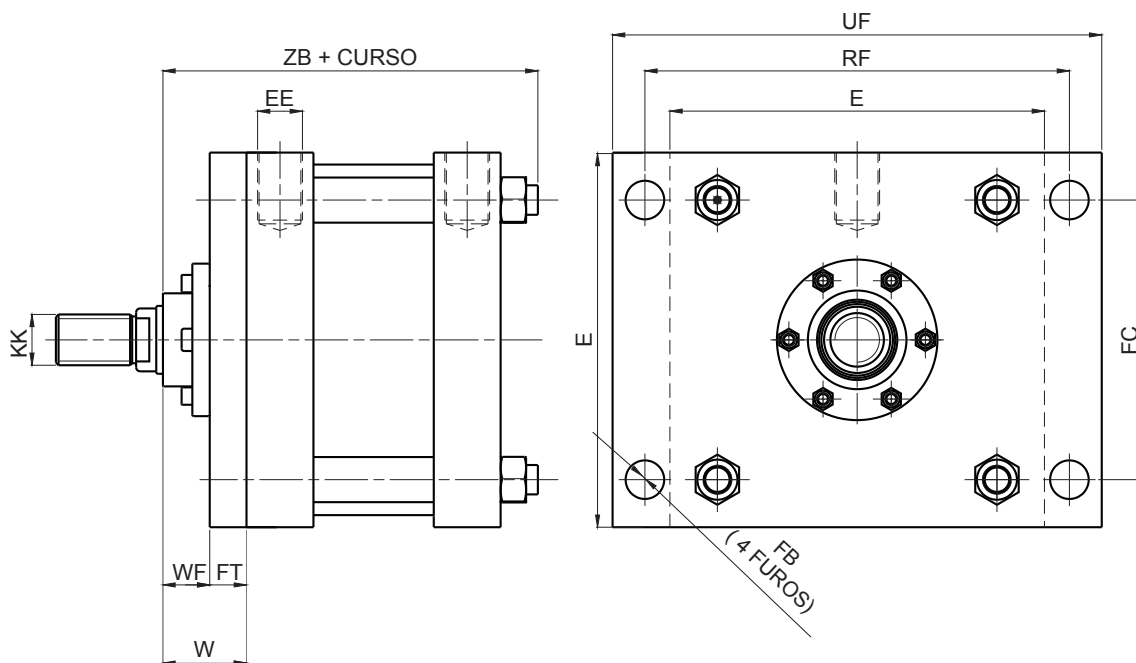


* Detalhes da Ponta da Haste ver página 188.

Ø CILINDRO	Ø 10"		Ø 12"	
	Ø HASTE	1.3/4"	2"	2.1/2"
ZJ + CURSO	240	240	240	240
W	55	55	55	55
E	280	280	330	330
FC	240	240	248	248
UF	360	360	430	430
RF	320	320	380	380
FT	25	25	25	25
FB	Ø 22	Ø 22	Ø 24	Ø 24
EE	1" BSP	1" BSP	1" BSP	1" BSP
KK	VER PÁGINA 189			

* dimensões em mm.

Cilindro Dupla Ação com Flange Dianteira

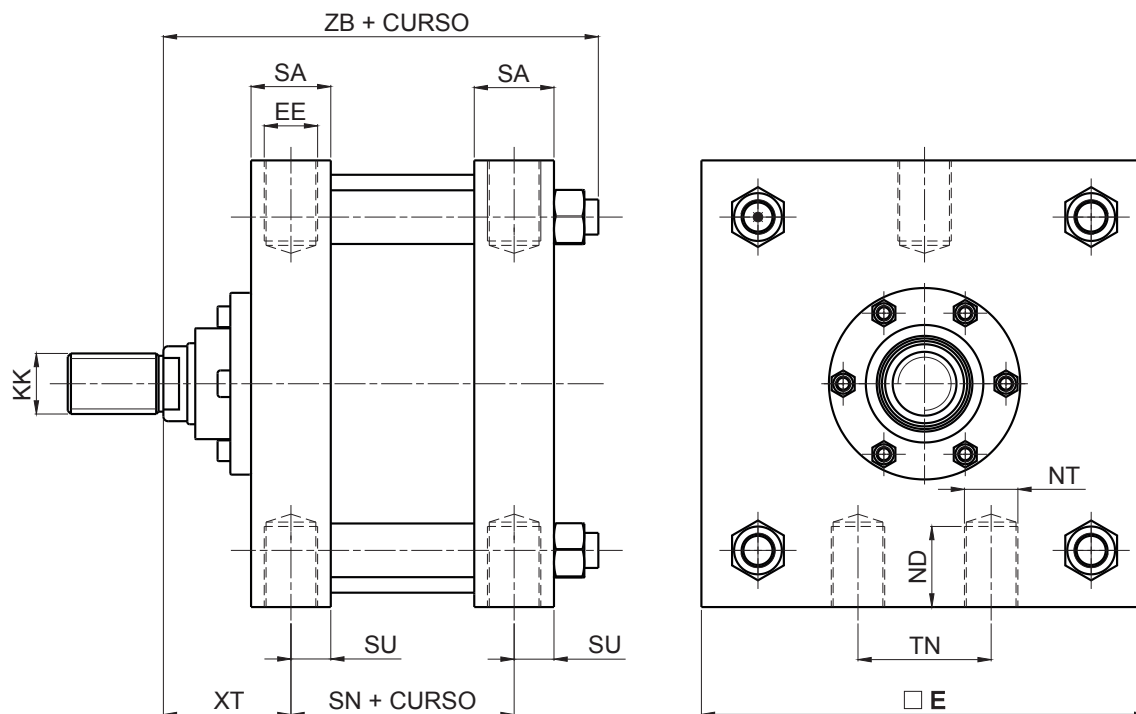


* Detalhes da Ponta da Haste ver página 188.

Ø CILINDRO	Ø 10"		Ø 12"	
Ø HASTE	1.3/4"	2"	2"	2.1/2"
ZB + CURSO	238	238	240	240
E	280	280	330	330
FC	240	240	248	248
FB	Ø 22	Ø 22	Ø 24	Ø 24
RF	320	320	380	380
UF	360	360	430	430
FT	25	25	25	25
WF	30	30	30	30
KK	VER PÁGINA 189			
EE	1" BSP	1" BSP	1" BSP	1" BSP
W	55	55	55	55

* dimensões em mm.

Cilindro Dupla Ação com Furos Laterais

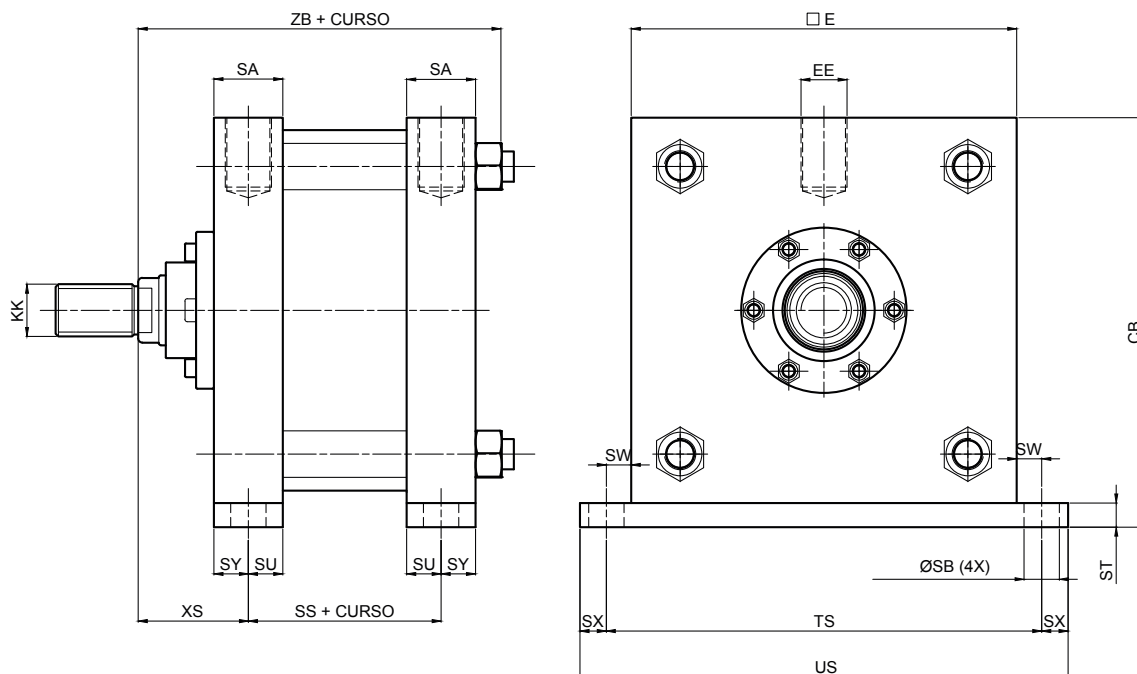


* Detalhes da Ponta da Haste ver página 188.

Ø CILINDRO	Ø 10"		Ø 12"	
Ø HASTE	1.3/4"	2"	2"	2.1/2"
ZB + CURSO	238	238	240	240
SN + CURSO	110	110	110	110
SU	25	25	25	25
E	280	280	330	330
NT	1" 8f UNC	1" 8f UNC	1" 8f UNC	1" 8f UNC
ND	32	32	32	32
TN	140	140	170	170
XT	80	80	80	80
SA	50	50	50	50
EE	1" BSP	1" BSP	1" BSP	1" BSP
KK	VER PÁGINA 189			

* dimensões em mm.

Cilindro Dupla Ação com Orelhas Laterais

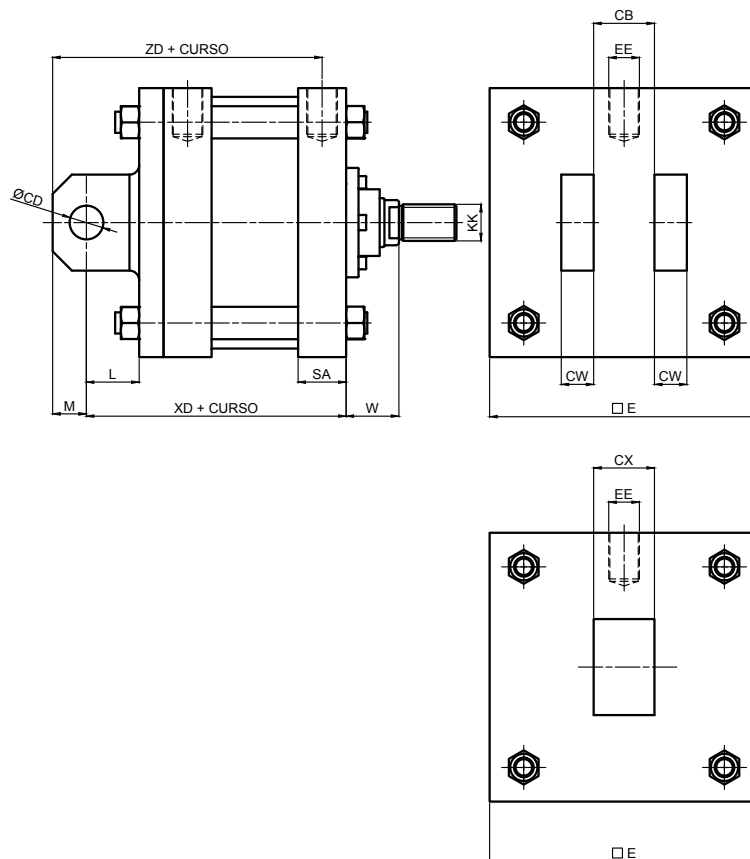


* Detalhes da Ponta da Haste ver página 188.

Ø CILINDRO	Ø 10"		Ø 12"	
Ø HASTE	1.3/4"	2"	2"	2.1/2"
ZB + CURSO	238	238	240	240
SS + CURSO	110	110	110	110
SU	25	25	25	25
SY	25	25	25	25
SA	50	50	50	50
XS	80	80	80	80
SB	Ø 27	Ø 27	Ø 27	Ø 27
ST	32	32	32	32
SW	22	22	22	22
TS	324	324	374	374
US	368	368	418	418
CB	312	312	362	362
E	280	280	330	330
EE	1" BSP	1" BSP	1" BSP	1" BSP
KK	VER PÁGINA 189			

* dimensões em mm.

Cilindro Dupla Ação com Basculante Macho ou Fêmea

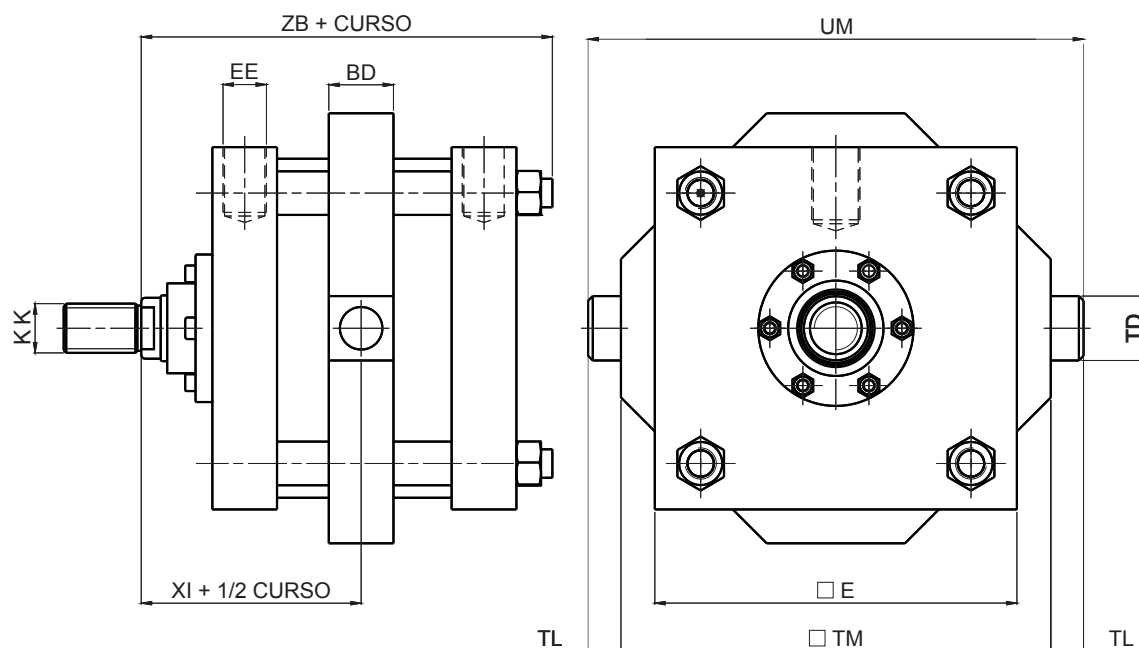


* Detalhes da Ponta da Haste ver página 188.

Ø CILINDRO	Ø 10"		Ø 12"	
	1.3/4"	2"	2"	2.1/2"
Ø HASTE	1.3/4"	2"	2"	2.1/2"
ZD + CURSO	305	305	343	343
XD + CURSO	270	270	293	293
E	280	280	330	330
L	55	55	78	78
CW	25	25	32	32
CD	35	35	44.5	44.5
SA	50	50	50	50
M	35	35	50	50
CB	51.5	51.5	51.5	51.5
EE	1" BSP	1" BSP	1" BSP	1" BSP
CX	50	50	50	50
KK	VER PÁGINA 189			
W	55	55	55	55

* dimensões em mm.

Cilindro Dupla Ação com Munhão Central

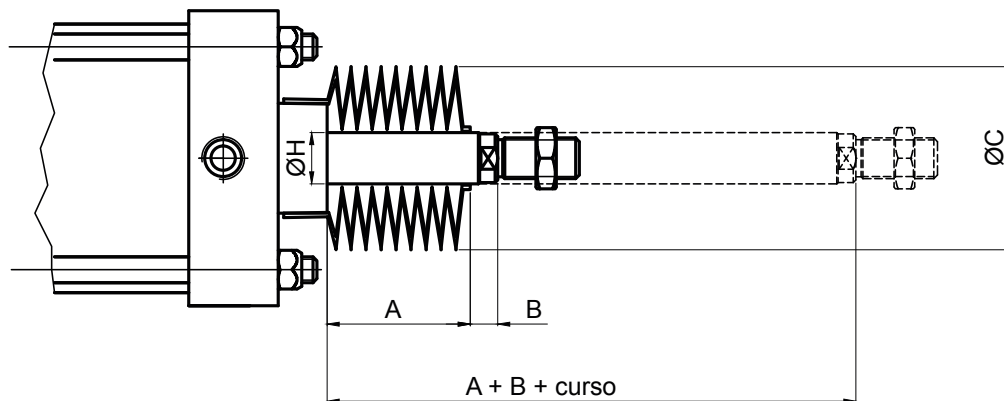


* Detalhes da Ponta da Haste ver página 188.

Ø CILINDRO	Ø 10"		Ø 12"	
Ø HASTE	1.3/4"	2"	2"	2.1/2"
ZB + CURSO	238	238	240	240
XI + 1/2 CURSO	130	130	130	130
BD	50	50	50	50
E	280	280	280	280
TD	44.5	44.5	44.5	44.5
TL	45	45	45	45
TM	333	333	384	384
EE	1" BSP	1" BSP	1" BSP	1" BSP
KK	VER PÁGINA 189			
UM	377,5	377,5	377,5	377,5

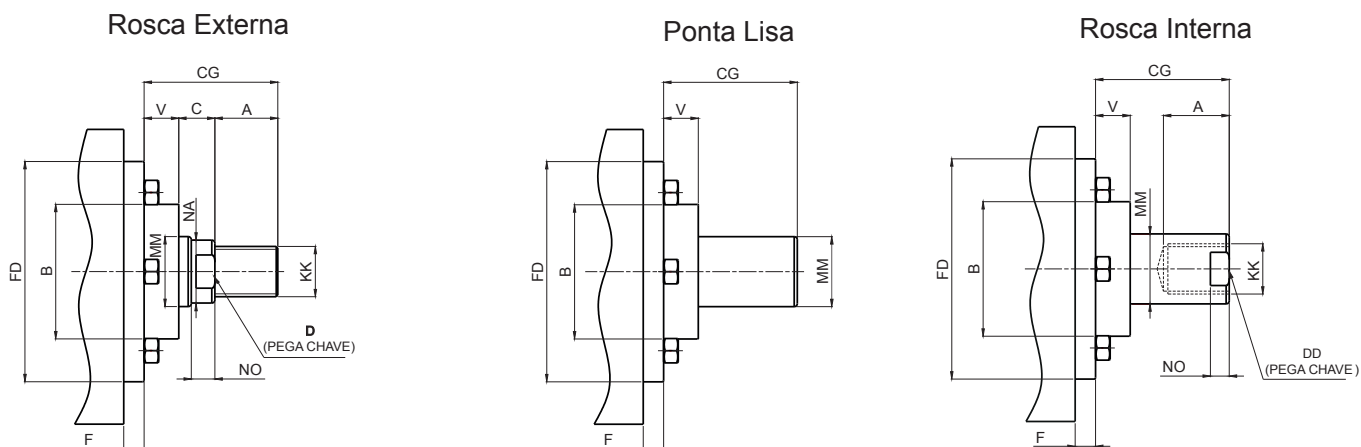
* dimensões em mm.

Sanfona de Proteção para Haste de Cilindro



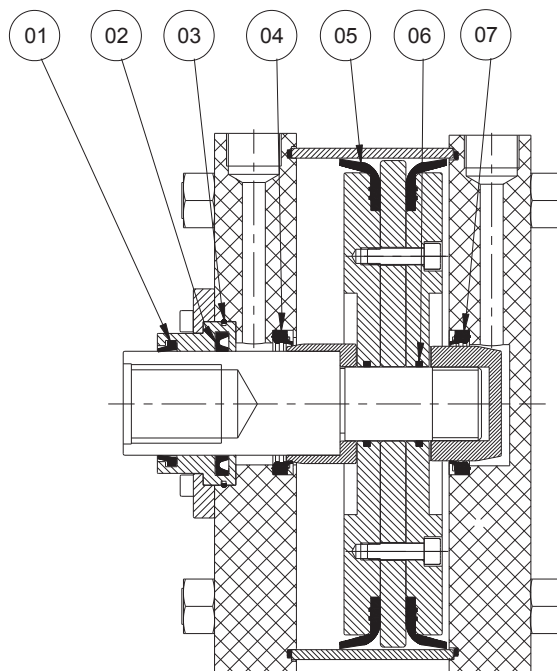
ØCIL.	ØH	A (prolongamento) haste	B	ØC	REFERÊNCIA	MATERIAL
10"	1.3/4	0,25 x curso	20	110	CONSULTAR FÁBRICA	TREVIRA
	2"		20			
12"	2"		20			
	2.1/2		20			

Detalhes Ponta da Haste



Ø CILINDRO	Ø 10"		Ø 12"	
Ø HASTE	1.3/4"	2"	2"	2.1/2"
MM	44.5	50	50	63.5
B	86	86	86	86
NO	15	15	15	15
KK (UNF)	1.1/4"x12UNF	11/2"x12UNF	1.1/2"x12UNF	1.17/8"x12UNF
KK (M)	M33x3.5	M39x4	M39x4	M48x5
A	40	60	60	60
C	20	20	20	20
V	22	22	22	22
D (PEGA CH.)	34	41.3	41.3	54
DD (PEGA CH.)	37	41.3	41.3	54
NA	Ø 40	Ø 49	Ø 49	Ø 62
CG	82	102	102	102
F	13	13	13	13
FD	Ø 140	Ø 140	Ø 140	Ø 140

Kit de Reparos



ÍTEM	DESCRIÇÃO
01	Guarnição da Haste
02	U'cup Mancal
03	O'ring Mancal
04	Amortecimento Dianteiro
05	L'cup do Êmbolo
06	O'ring Êmbolo
07	Amortecimento Traseiro

