

Válvulas Série N18.000

Estas válvulas, disponíveis nas versões 3 e 5 vias, atendem as necessidades de fluxo intermediário, permitindo uma vazão de 2073 litros de ar comprimido por minuto à pressão de 7 bar. Esta série de válvulas é fornecida com atuadores em plástico de engenharia nas seguintes opções: solenóide/mola, solenóide/diferencial, solenóide/piloto, solenóide/solenóide, duplo solenóide autocentrante (centro fechado, centro aberto negativo, centro aberto positivo).

Características Técnicas

| | |
|------------------------------------|---|
| Conexão | 1/4" BSP |
| Vias/Posições | 3/2, 5/2, 3/3 e 5/3 |
| Vazão a 7 bar | 2073 l/min |
| Cv | 1,46 |
| Pressão de Trabalho | 1 a 8 bar |
| Pressão Mínima de Pilotagem | 1 bar |
| Temperatura de Trabalho | -10°C a +80°C |
| Posição Central (3/3, 5/3) | CF (Centro Fechado) CAN (Centro Aberto Negativo) CAP (Centro Aberto Positivo) |
| Fluido | Ar comprimido filtrado e lubrificado Gases Inertes |
| Bobina | Conforme página 204 |

** Para CF, CAN e CAP a pressão mínima é de 3 bar.*

Materiais

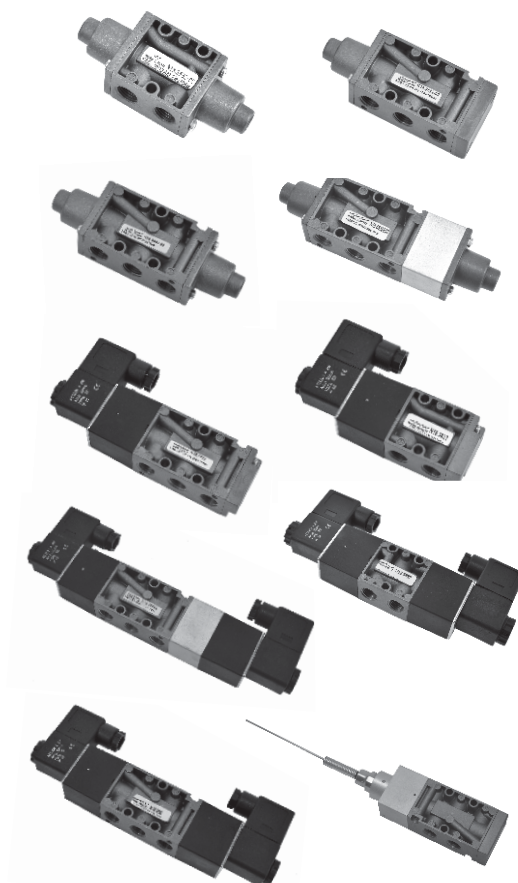
| | |
|--------------------------|------------------------|
| Corpo | Zamac |
| Vedações | Buna-N |
| Atuador Solenóide | Plástico de Engenharia |
| Atuador Antena | Alumínio |
| Atuador Piloto | Alumínio |

Principais Características

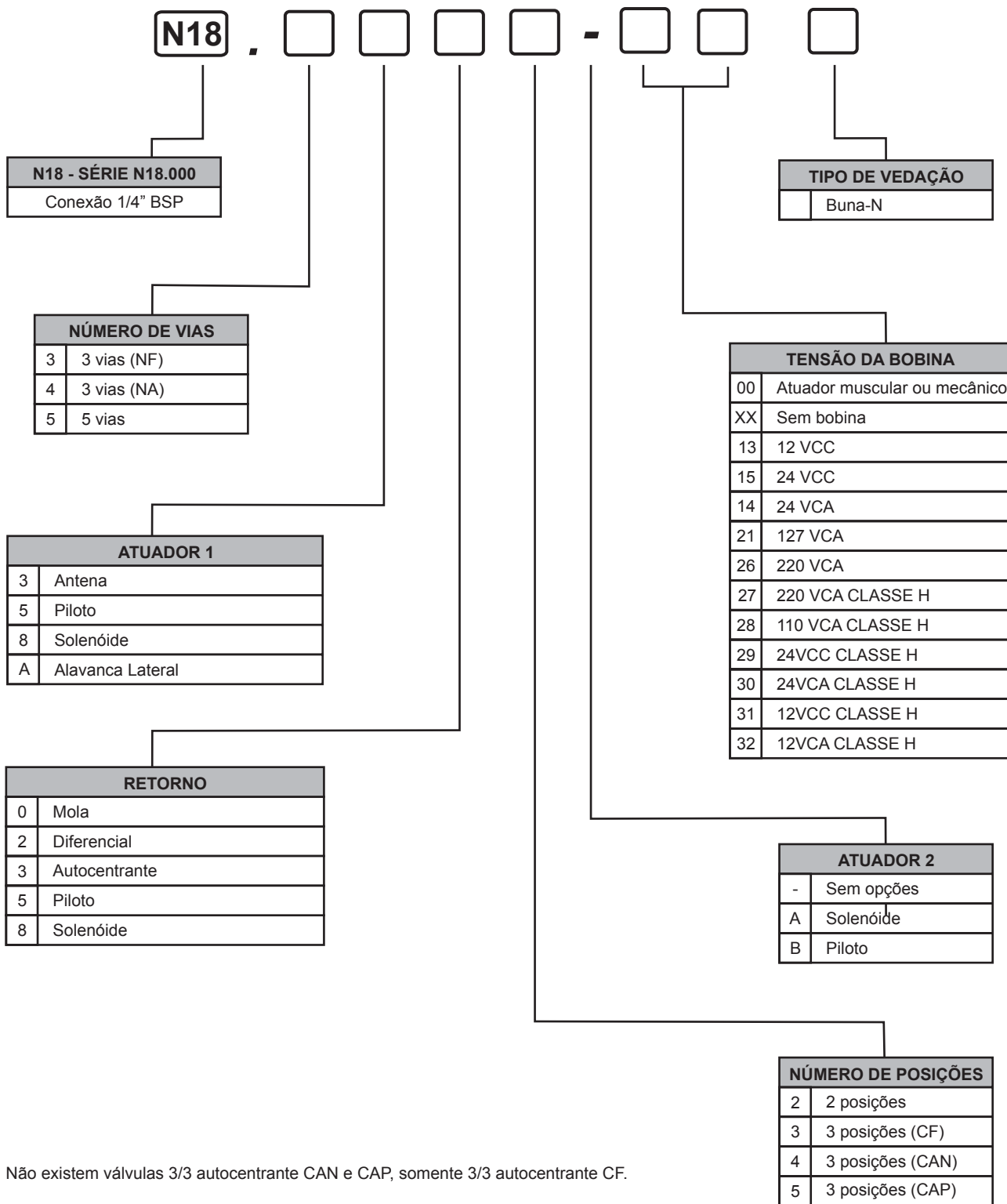
| | |
|-----------------|----------------------------|
| Proteção | IP 65 |
| Versões | Individual e para manifold |

Aplicações:

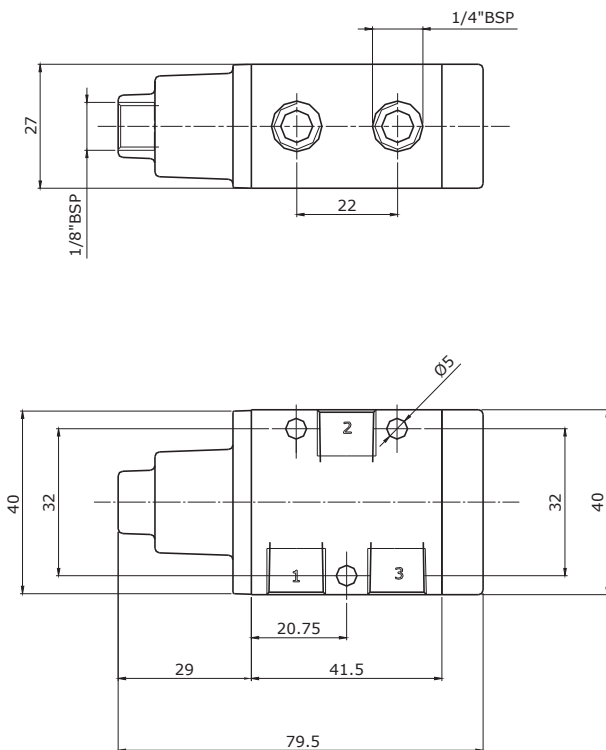
As válvulas da série N18.000 são válvulas de 3 e 5 vias, de 2 ou 3 posições, usadas para acionamento de circuitos pneumáticos complexos, e podem ser montadas junto aos cilindros ou em painel, individualmente ou em manifold. Esta série de válvulas disponibiliza bobinas em 12 Vcc, 24 Vcc, 24 Vca, 110 Vca e 220 Vca; proteção IP 65.



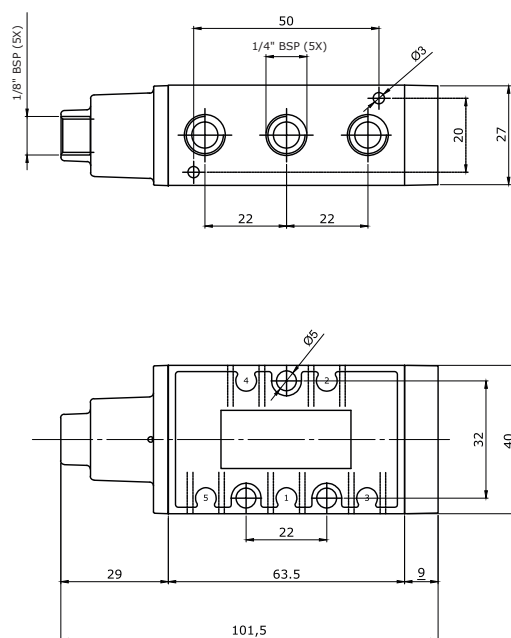
GABARITO DE CODIFICAÇÃO Válvulas Série N18.000



Válvula Piloto/Diferencial - 3/2 vias - Ref.: N18.3522-00
 Válvula Piloto/Mola - 3/2 vias - Ref.: N18.3502-00

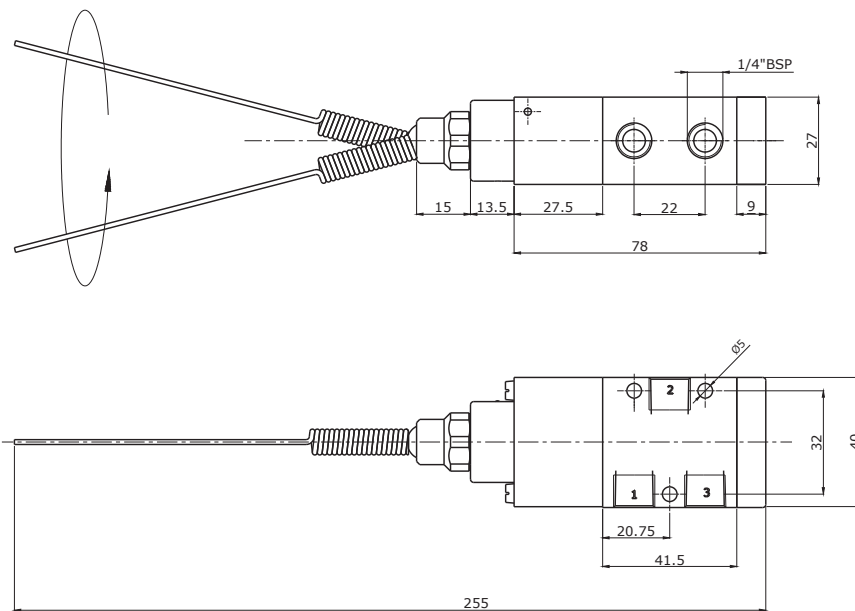


Válvula Piloto/Diferencial - 5/2 vias - Ref.: N18.5522-00
 Válvula Piloto/Mola - 5/2 vias - Ref.: N18.5502-00

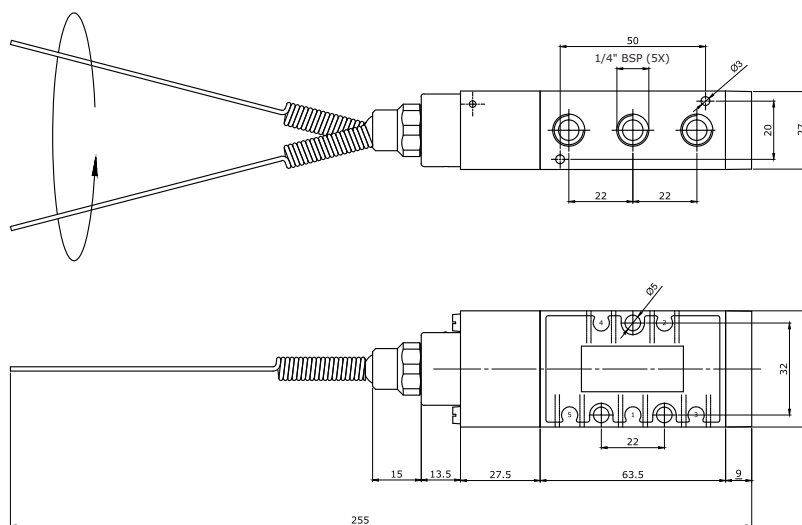


Dimensões

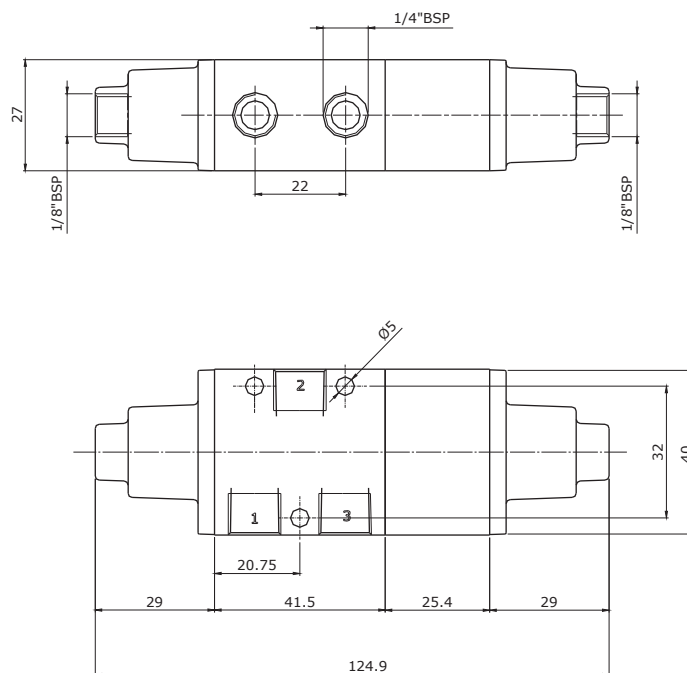
Válvula Antena/Diferencial - 3/2 vias - 1/4" - N18.3322-00



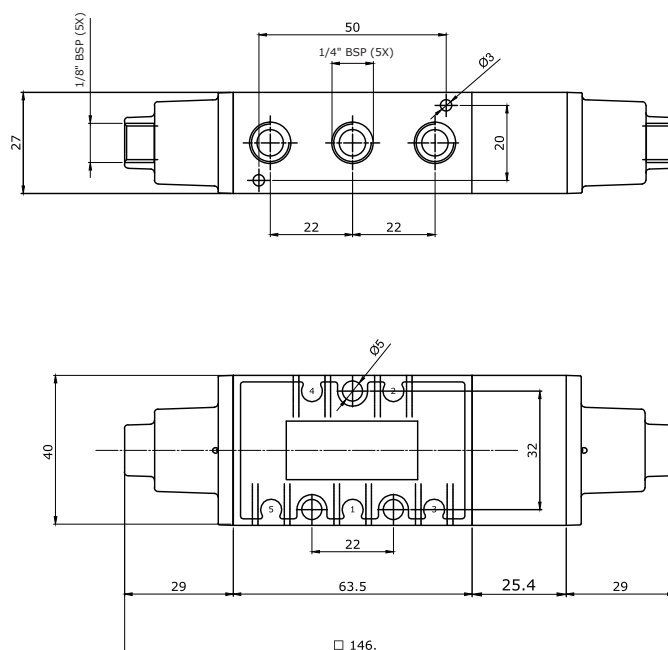
Válvula Antena/Diferencial - 5/2 vias - 1/4" - N18.5322-00



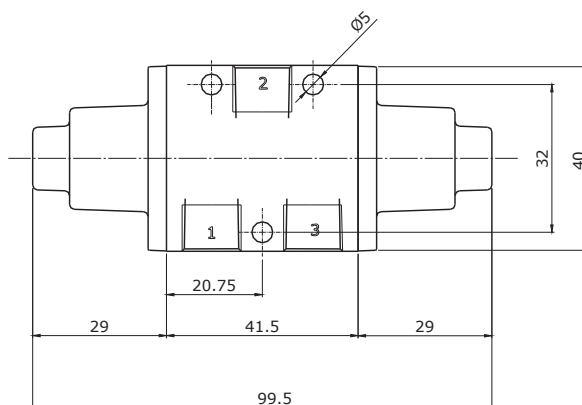
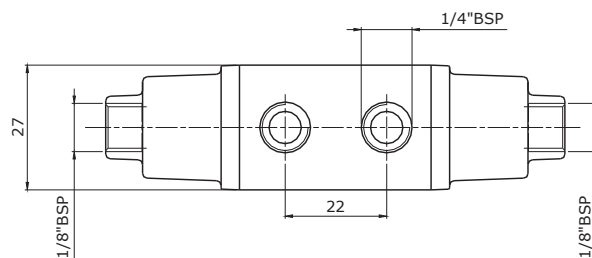
Válvula Duplo/Piloto Autocentrante - 3 posições - 3/3 vias (CF) - Ref.: N18.3533B00



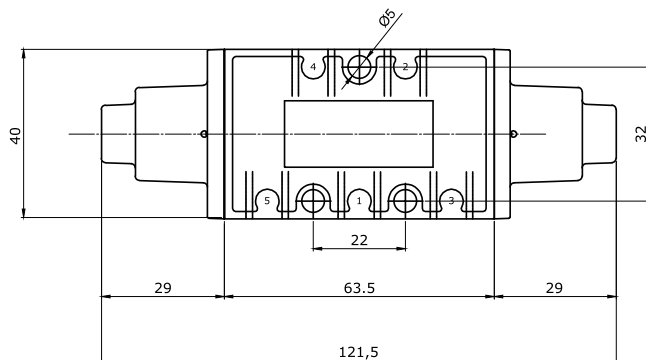
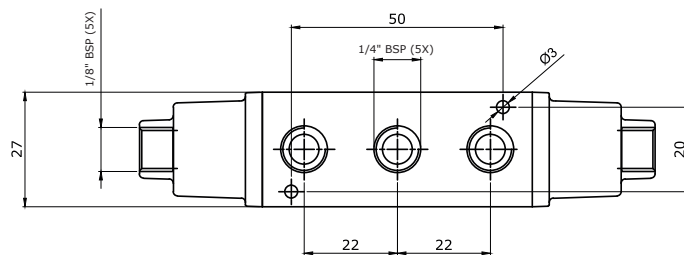
- Válvula Duplo Piloto Autocentrante - 3 posições - 5/3 vias (CF) - Ref.: N18.5533B00
- Válvula Duplo Piloto Autocentrante - 3 posições - 5/3 vias (CAN)- Ref.: N18.5534B00
- Válvula Duplo Piloto Autocentrante - 3 posições - 5/3 vias (CAP) - Ref.: N18.5535B00



Válvula Duplo Piloto - 3/2 vias - Ref.: N18.3552-00

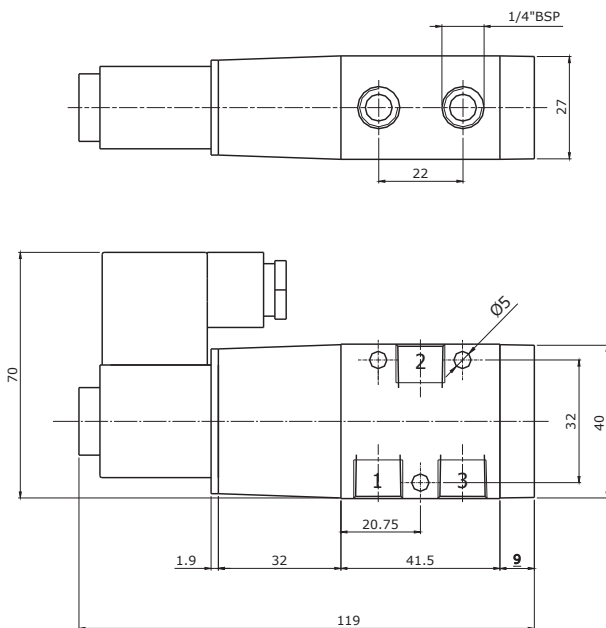


Válvula Duplo Piloto - 5/2 vias - Ref.: N18.5552-00

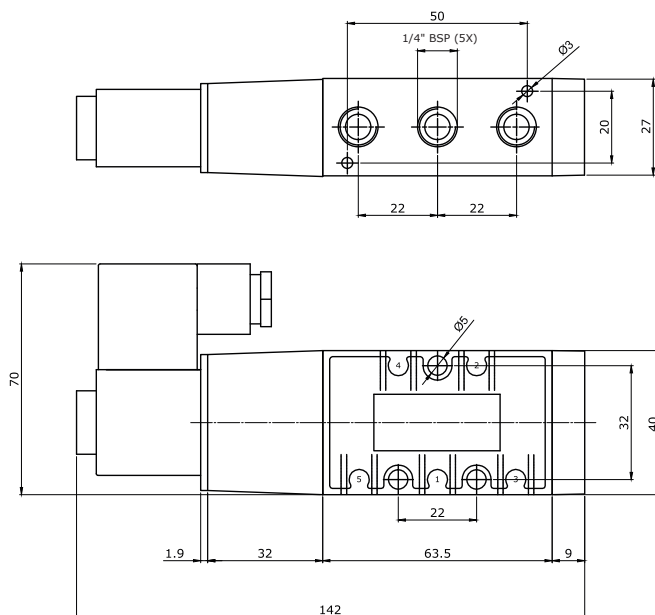


1

Válvula Solenóide/Diferencial - 3/2 vias - Ref.: N18.3822-XX
 Válvula Solenóide/Mola - 3/2 vias - Ref.: N18.3802-XX

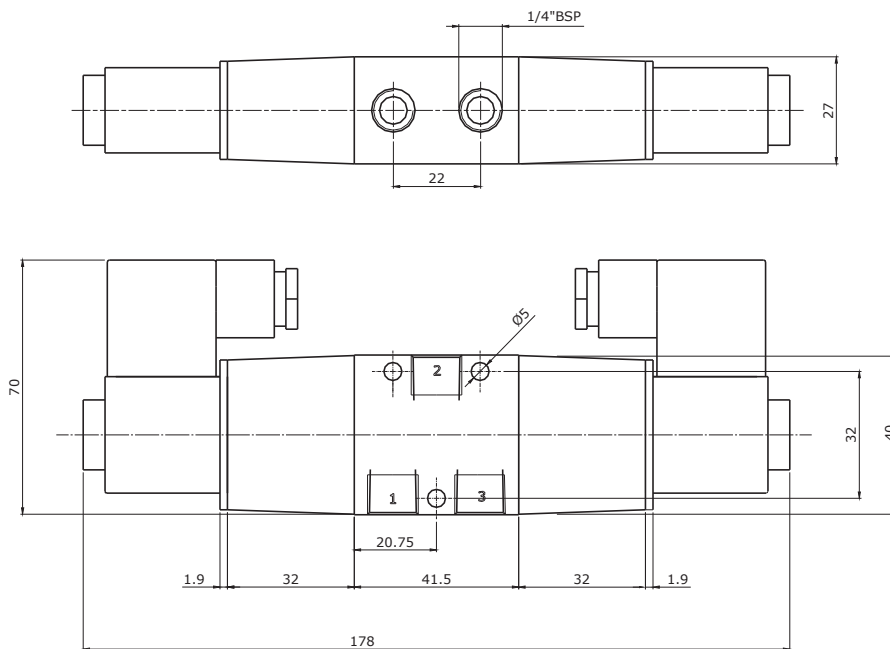


Válvula Solenóide/Diferencial - 5/2 vias - Ref.: N18.5822-XX
 Válvula Solenóide/Mola - 5/2 vias - Ref.: N18.5802-XX

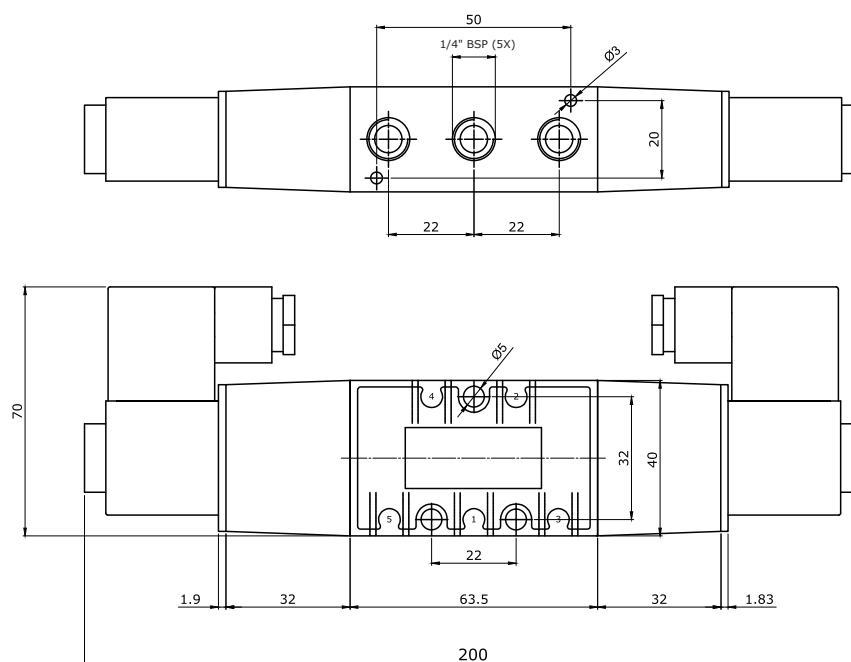


1

Válvula Duplo Solenóide - 3/2 vias - Ref.: N18.3882-XX



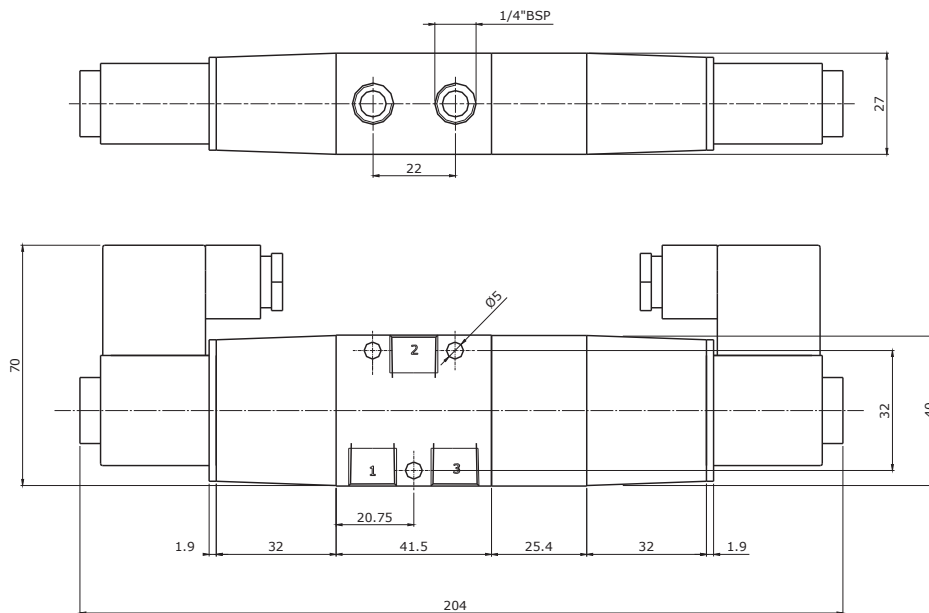
Válvula Duplo Solenóide - 5/2 vias - Ref.: N18.5882-XX



1

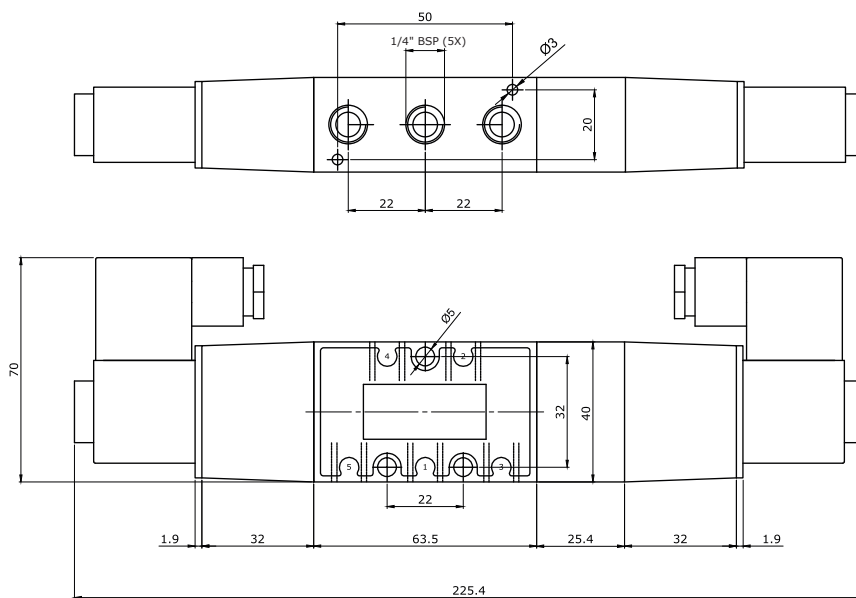
1

Válvula Duplo Solenóide Autocentrante - 3 Posições - 3/3 vias (CF) - Ref.: N18.3833AXX

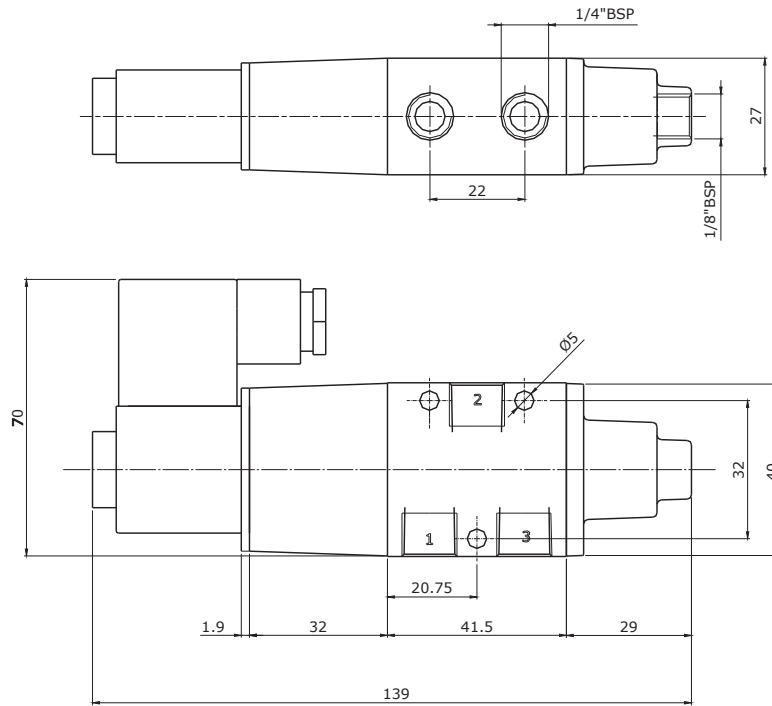


Não existem válvulas 3/3 autocentrante CAN e CAP, somente 3/3 autocentrante CF".

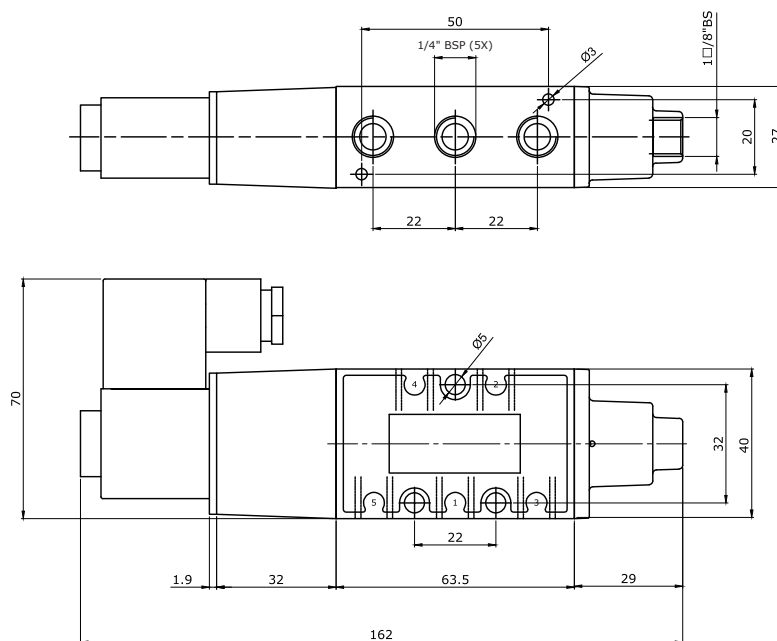
Válvula Duplo Solenóide Autocentrante - 3 Posições - 5/3 vias (CF) - Ref.: N18.5833AXX
 Válvula Duplo Solenóide Autocentrante - 3 Posições - 5/3 vias (CAN) - Ref.: N18.5834AXX
 Válvula Duplo Solenóide Autocentrante - 3 Posições - 5/3 vias (CAP) - Ref.: N18.5835AXX



Válvula Solenóide/Piloto - 3/2 vias - Ref.: N18.3852-XX

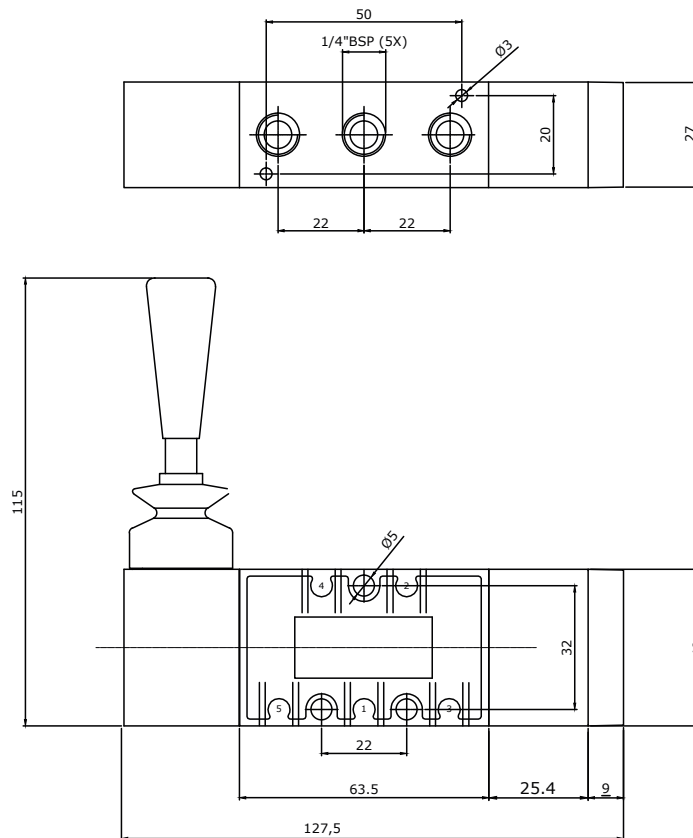


Válvula Solenóide/Piloto - 5/2 vias - Ref.: N18.5852-XX



1

Válvula Alavanca Lateral Autocentrante - 3 Posições - 5/3 vias (CF) - Ref.: N18.5A33B00
Válvula Alavanca Lateral Autocentrante - 3 Posições - 5/3 vias (CAN) - Ref.: N18.5A34B00
Válvula Alavanca Lateral Autocentrante - 3 Posições - 5/3 vias (CAP) - Ref.: N18.5A35B00



Kit de Reparo Válvulas Série N18.000

| ATUADOR | RETORNO | Nº DE VIAS | CÓDIGO DO KIT |
|------------------|--------------------------------|------------|---------------|
| Solenóide | Diferencial | 5 | N1500-1 |
| Solenóide | Solenóide, Piloto | 5 | N1500-3 |
| Solenóide | Autocentrante CF, CAN e CAP | 5 | N1510-4-3P |
| Piloto | Piloto | 5 | N1500-3 |
| Piloto | Diferencial | 5 | N1500-1 |
| Piloto | Autocentrante CF, CAN e CAP | 5 | N1510-4-3P |
| Alavanca Lateral | Autocentrante CF, CAN e CAP | 5 | N1510-5-3P |

Bobinas

Referência das Bobinas para Série N18.000

| VOLTAGEM | POTÊNCIA | REFERÊNCIA |
|----------|----------|------------|
| 12 Vcc | 4,4 W | BMH012VCC |
| 12 Vca | 5,5 W | BMH012VCA |
| 24 Vcc | 5,5 W | BMH024VCC |
| 24 Vca | 4,4 W | BMH024VCA |
| 110 Vca | 4,4 W | BMH110VCA |
| 220 Vca | 4,4 W | BMH220VCA |



Grau de Proteção: IP65
 Isolamento: Classe H.

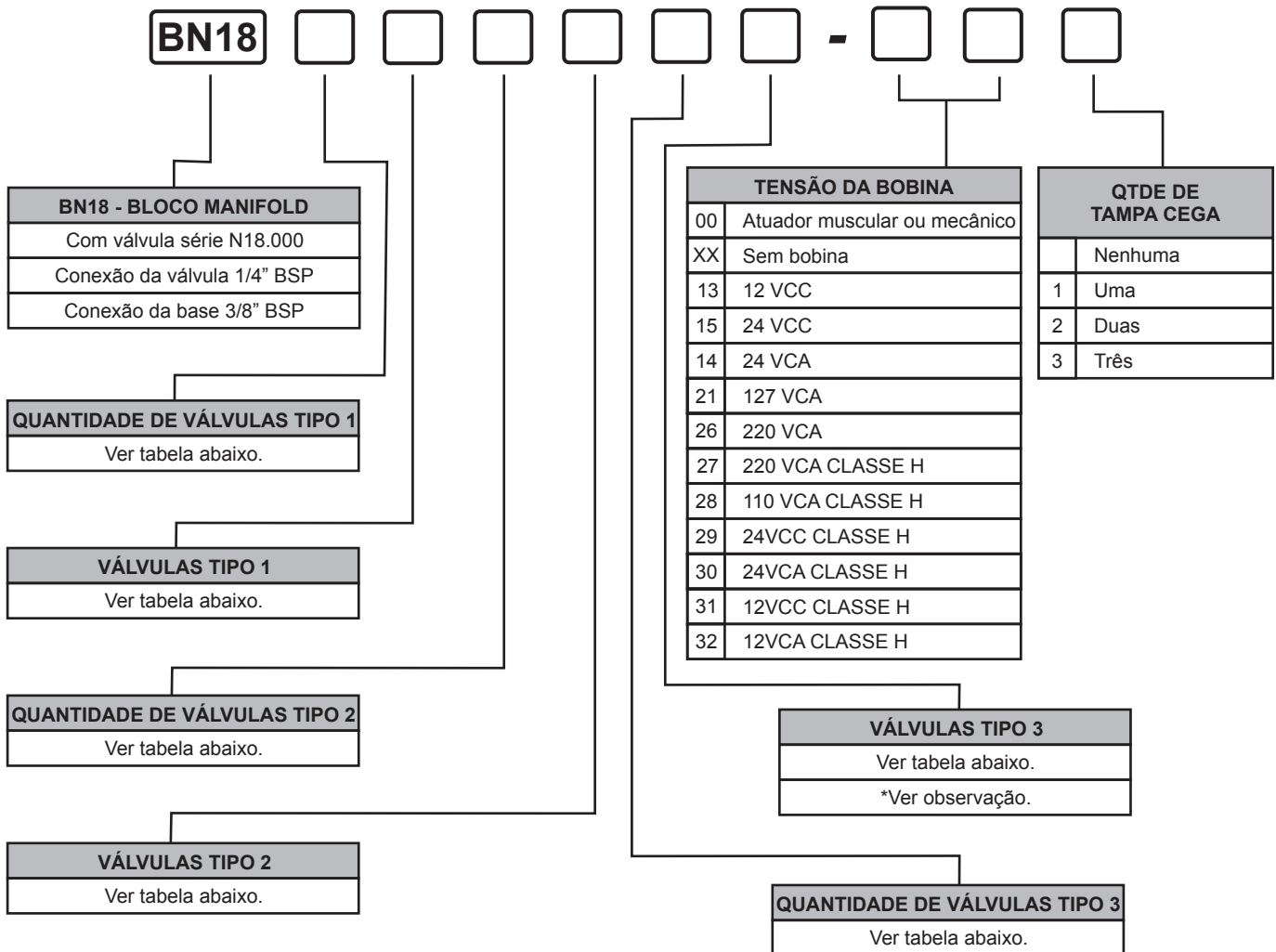
Referência da Caixa de Ligação para Série N18.000

(Conector Tipo Plug-In)

| VOLTAGEM | DESCRIÇÃO | REFERÊNCIA |
|----------|------------------|------------|
| 12 Vcc | Conector sem LED | CHD-I |
| 24 Vcc | | |
| 110 Vca | | |
| 220 Vca | | |
| 24 Vcc | Conector com LED | CHD-DC-I |
| 220 Vca | Conector com LED | CHD-AC-I |



GABARITO DE CODIFICAÇÃO Bloco de Válvulas Montadas em Perfil/Base (Manifold montado com válvulas Série N18.000)



| QUANTIDADE DE VÁLVULAS | |
|------------------------|-----------------|
| 1 | Uma válvula |
| 2 | Duas válvulas |
| 3 | Três válvulas |
| 4 | Quatro válvulas |
| 5 | Cinco válvulas |
| 6 | Seis válvulas |
| 7 | Sete válvulas |
| 8 | Oito válvulas |
| 9 | Nove válvulas |

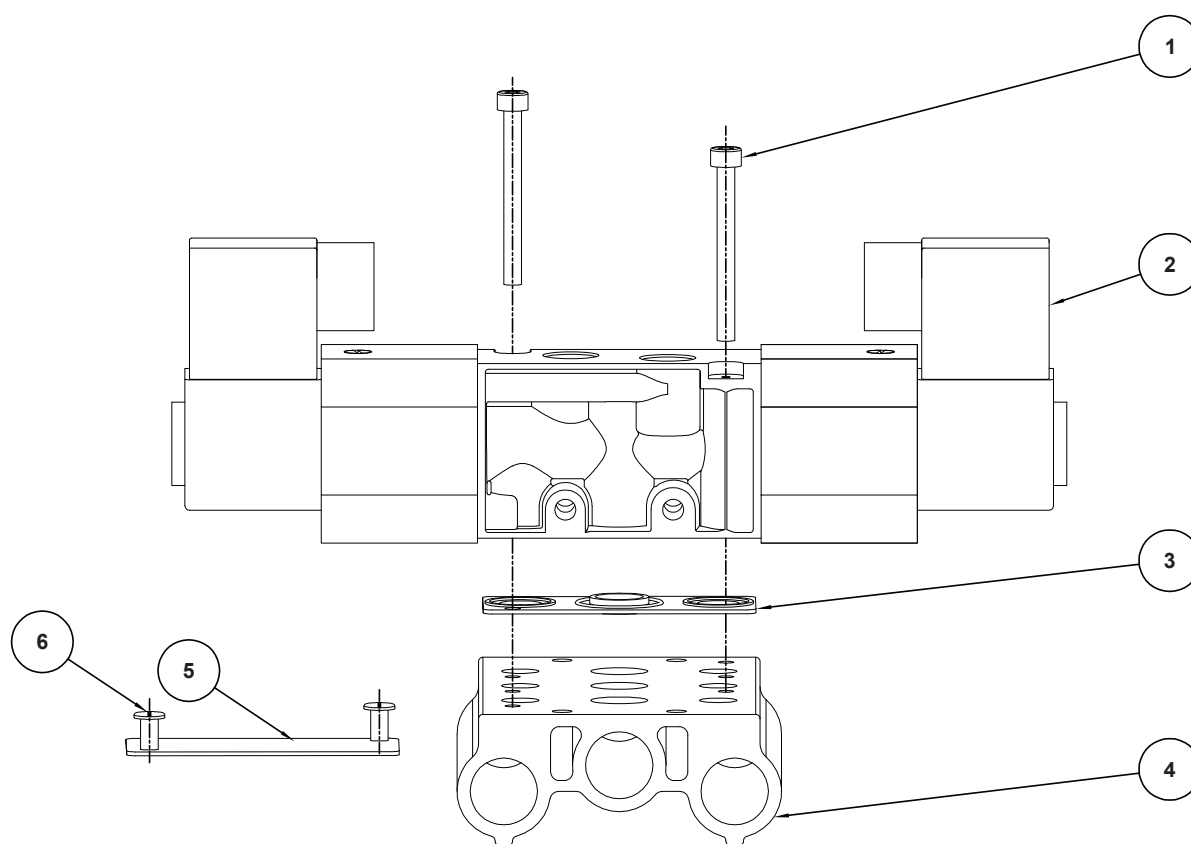
| VÁLVULAS TIPO | | | | | |
|---------------|---------------------------------------|-----|---|---------------------------------------|-----|
| A | Solenóide/Diferencial-Mola | 5/2 | M | Duplo Piloto - CAP | 5/3 |
| B | Duplo Solenóide | 5/2 | N | Solenóide/Diferencial-Mola (NF) | 3/2 |
| C | Piloto/Diferencial-Mola | 5/2 | O | Solenóide/Diferencial-Mola (NA) | 3/2 |
| D | Duplo Piloto | 5/2 | P | Duplo Solenóide | 3/2 |
| E | Solenóide/Piloto | 5/2 | R | Piloto/Diferencial-Mola (NF) | 3/2 |
| F | Duplo Solenóide - CF - Autocentrante | 5/3 | S | Piloto/Diferencial-Mola (NA) | 3/2 |
| G | Duplo Solenóide - CAN - Autocentrante | 5/3 | T | Duplo Piloto | 3/2 |
| H | Duplo Solenóide - CAP - Autocentrante | 5/3 | U | Solenóide/Piloto | 3/2 |
| I | Alavanca Lateral Autocentrante | 5/3 | V | Duplo Piloto - CF - Autocentrante | 3/3 |
| J | Duplo Piloto - CF - Autocentrante | 5/3 | W | Alavanca Lateral Autocentrante | 3/3 |
| L | Duplo Piloto - CAN - Autocentrante | 5/3 | Y | Solenóide/Piloto - CF - Autocentrante | 3/3 |
| | | | X | Tampa cega | |

*Obs.: ao final da referência, indicar a quantidade de "tampa cega". (espera para eventuais válvulas).

Seleção de um Bloco de Válvulas Montadas em Perfil/Base (Manifold montado com válvulas Série N18.000)

Para que possamos especificar um bloco de válvulas montadas em perfil/base, precisamos partir de algumas informações básicas a saber:

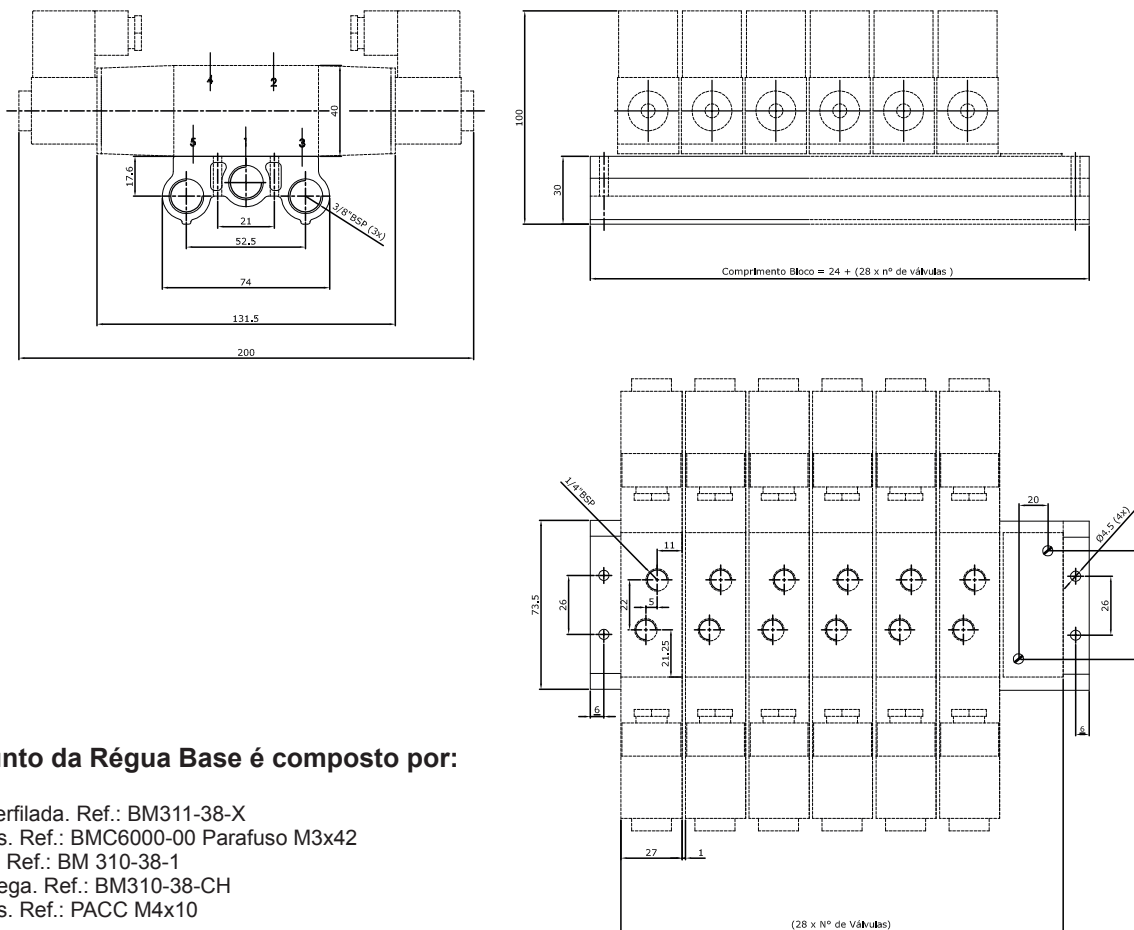
1. Qual é a quantidade de válvulas necessárias.
 Verifique se o número de válvulas não excede a quantidade recomendada por bloco.
2. Quais são os tipos de válvulas (consultar gabarito de codificação).
3. Qual é a voltagem nos casos de válvulas com atuador solenóide.
4. Material das guarnições.
5. Pressão de Trabalho.
6. Caso haja necessidade de "espera" na régua perfilada para futuras válvulas, indicar a quantidade.



| ÍTEM | DESCRIÇÃO |
|------|---------------|
| 1 | Parafuso |
| 2 | Válvula |
| 3 | Vedação |
| 4 | Base Manifold |
| 4 | Base Manifold |
| 5 | Tampa Cega |
| 6 | Parafuso |

As válvulas de três vias são fornecidas com corpo de cinco vias, com uma via plugada.

Conjunto da Régua Base para Bloco Manifold



O Conjunto da Régua Base é composto por:

- Régua Perfilada. Ref.: BM311-38-X
- Parafusos. Ref.: BMC6000-00 Parafuso M3x42
- Vedação. Ref.: BM 310-38-1
- Tampa Cega. Ref.: BM310-38-CH
- Parafusos. Ref.: PACC M4x10

X = quantidade de válvulas

GABARITO DE CODIFICAÇÃO Base Manifold para Válvulas Série N18.000

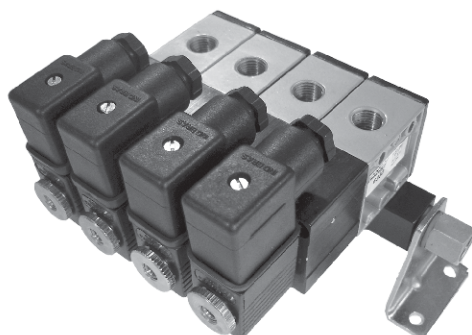
BM **314** - **38** -

| QUANTIDADE DE VÁLVULAS | | | |
|------------------------|-----------------|----|--------------------|
| 2 | Duas Válvulas | 10 | Dez Válvulas |
| 3 | Três Válvulas | 11 | Onze Válvulas |
| 4 | Quatro Válvulas | 12 | Doze Válvulas |
| 5 | Cinco Válvulas | 13 | Treze Válvulas |
| 6 | Seis Válvulas | 14 | Quatorze Válvulas |
| 7 | Sete Válvulas | 15 | Quinze Válvulas |
| 8 | Oito Válvulas | 16 | Dezesseis Válvulas |
| 9 | Nove Válvulas | | |

| QTDE DE TAMPA CEGA | |
|--------------------|---------|
| | Nenhuma |
| 1 | Uma |
| 2 | Duas |
| 3 | Três |

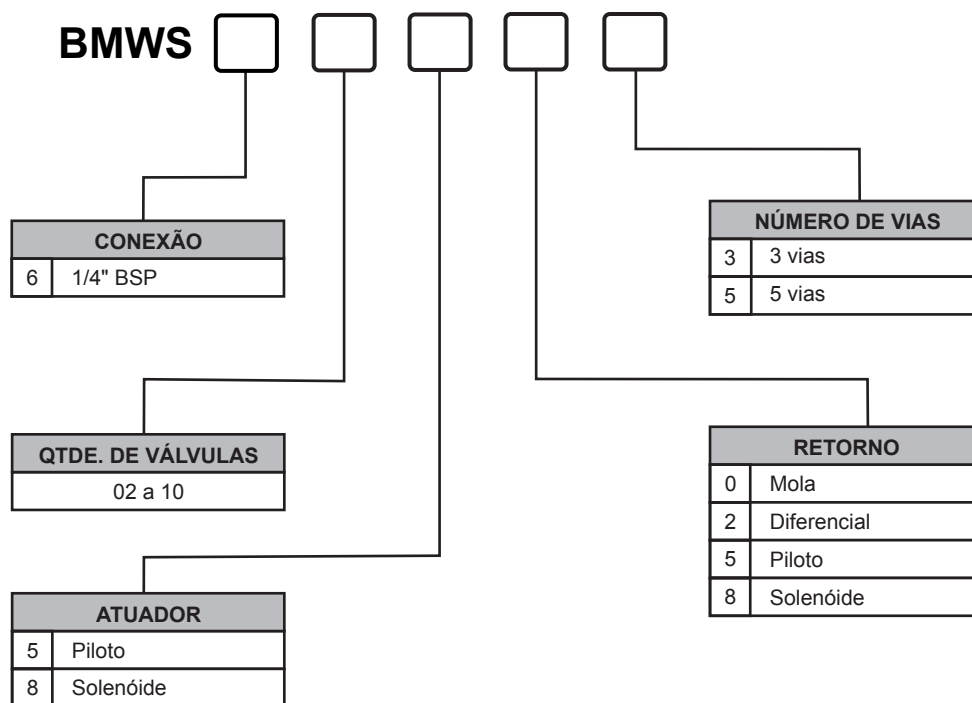
Obs.:
 Blocos com mais de 16 válvulas, consultar a fábrica.
 As válvulas de três vias são fornecidas com corpo de cinco vias, com uma via plugada.

Bloco Manifold - Série BMWS



1

GABARITO DE CODIFICAÇÃO Bloco Manifold - Série BMWS



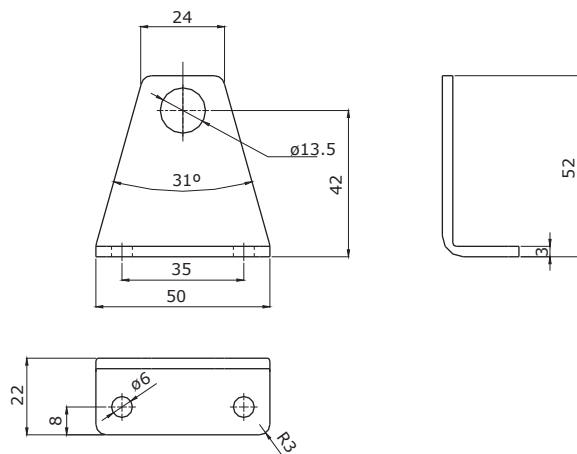
Quando o pedido for de 2 modelos de válvulas no mesmo bloco, codifique o segundo modelo e substitua o BMW S por BMWSD.

Por exemplo, um bloco com quatro válvulas solenóide mola 5/2 - 1/4" BSP e duas válvulas duplo solenóide 5/2 também 1/4" BSP, referência: BMWSD 604805-220Vca-602885-220Vca.

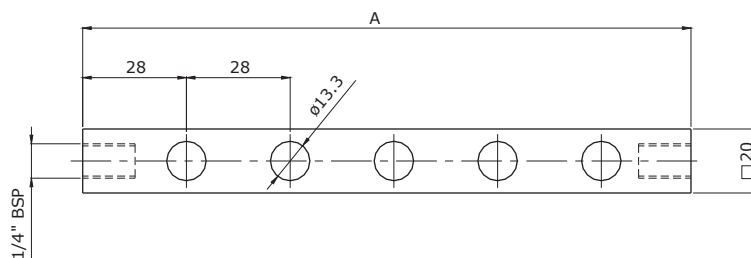
A tensão da bobina pode ser pedida conforme sua própria nomenclatura.

Dimensões

Cantoneira - BM1400-C



Régua para Válvulas de 1/4" BSP



| Nº DE VÁLVULAS | A |
|----------------|-----|
| 2 | 84 |
| 3 | 112 |
| 4 | 140 |
| 5 | 168 |
| 6 | 196 |
| 7 | 224 |
| 8 | 252 |
| 9 | 280 |
| 10 | 308 |