

Válvulas Série N5000

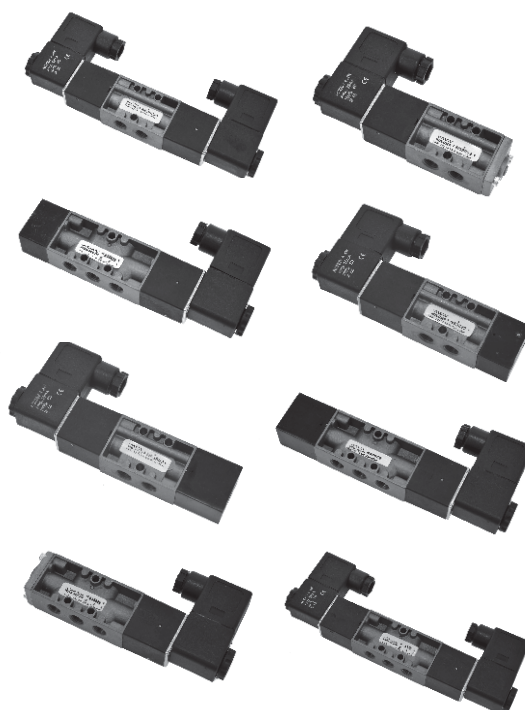
Estas válvulas, disponíveis nas versões 3 e 5 vias, de concepção moderna e dimensões reduzidas, operam com ar comprimido, mas em casos especiais podem ser fabricadas para operar com vácuo ou óleo. As válvulas da série N5000, também chamadas de Válvulas Miniatura, possuem um sistema de haste tipo carretel balanceado, que desliza por anéis e espaçadores, eliminando variações nos esforços dos atuadores, decorrentes de variações na pressão do ar que passa pelo corpo da válvula. Todos os atuadores são intercambiáveis. Para se desmontar a válvula, retira-se o atuador e assim todo o conjunto interno sai facilmente do corpo da válvula. As válvulas da série N5000, devido ao seu tamanho reduzido, também são utilizadas para comandar outras válvulas.

Características Técnicas

| | |
|------------------------------------|--|
| Conexão | 1/8" BSP |
| Vias/Posições | 3/2 e 5/2 |
| Vazão a 7 bar | 560 l/min |
| Cv | 0,39 |
| Pressão de Trabalho | 3 a 10 bar |
| Pressão Mínima de Pilotagem | 3 bar |
| Temperatura de Trabalho | -10°C a +80°C |
| Tipo Construtivo | Spool (carretel) |
| Atuadores Disponíveis | Solenóide / Mola Solenóide / Diferencial Solenóide / Piloto Solenóide / Solenóide |
| Fluido | Ar comprimido filtrado e lubrificado Gases inertes |
| Bobina | Conforme página 204 |

Materiais

| | |
|-----------------|------------------------|
| Corpo | Alumínio |
| Vedações | Buna-N |
| Atuador | Plástico de Engenharia |



Aplicações:

As válvulas da série N5000 são válvulas de 3 e 5 vias, de 2 posições, usadas para acionamento de cilindros de simples ação (3 vias) ou dupla ação (5 vias) e/ou para comandar válvulas de grande porte, ideais para montagem de circuitos pneumáticos complexos.

GABARITO DE CODIFICAÇÃO

Válvulas Série N5000

N5 -

5 - SÉRIE N5000
Conexão 1/8" BSP

TIPO DE VEDAÇÃO
Buna-N

NÚMERO DE VIAS
3 3 vias
5 5 vias

ATUADOR 1
8 Solenóide

RETORNO
0 Mola
2 Diferencial
5 Piloto
8 Solenóide

TENSÃO DA BOBINA

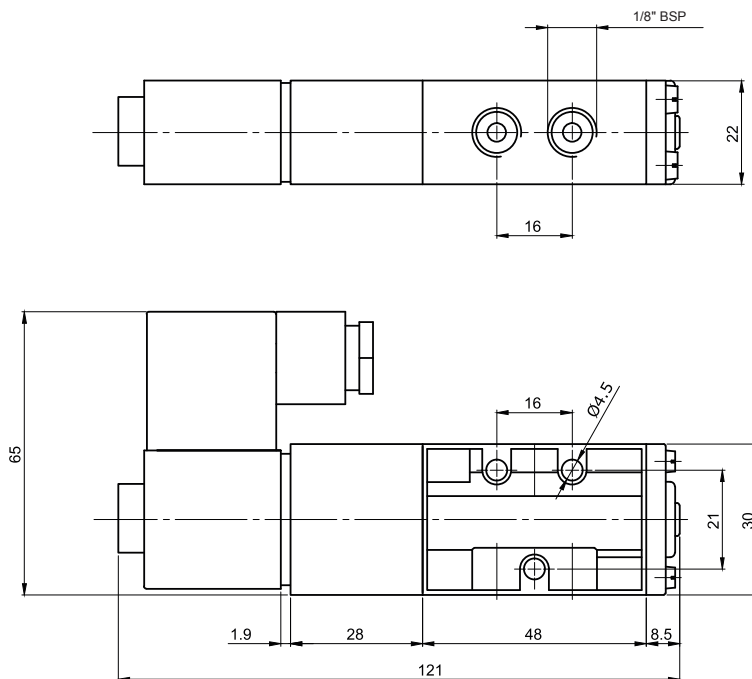
| | |
|----|------------------------------|
| 00 | Atuador muscular ou mecânico |
| XX | Sem bobina |
| 13 | 12 VCC |
| 15 | 24 VCC |
| 14 | 24 VCA |
| 21 | 127 VCA |
| 26 | 220 VCA |
| 27 | 220 VCA CLASSE H |
| 28 | 110 VCA CLASSE H |
| 29 | 24VCC CLASSE H |
| 30 | 24VCA CLASSE H |
| 31 | 12VCC CLASSE H |
| 32 | 12VCA CLASSE H |

ATUADOR 2
- Sem opções

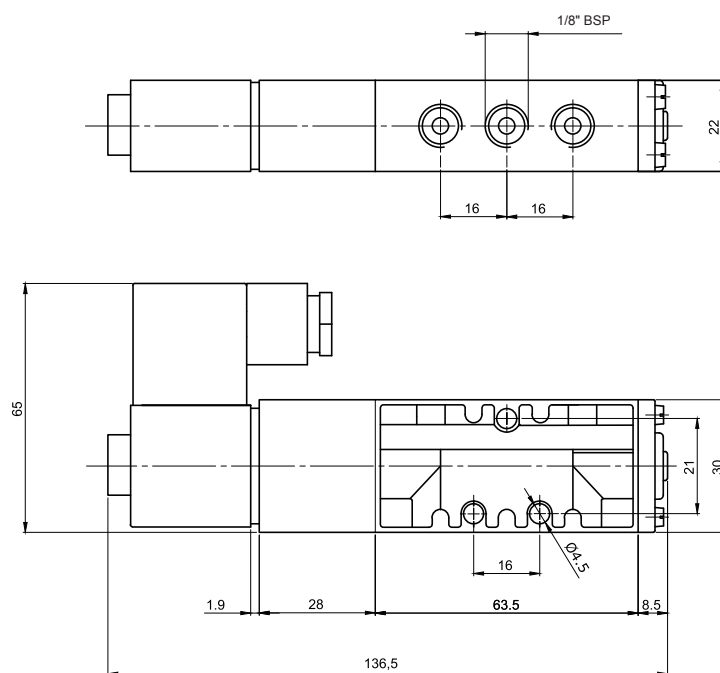
NÚMERO DE POSIÇÕES
2 2 posições

Dimensões

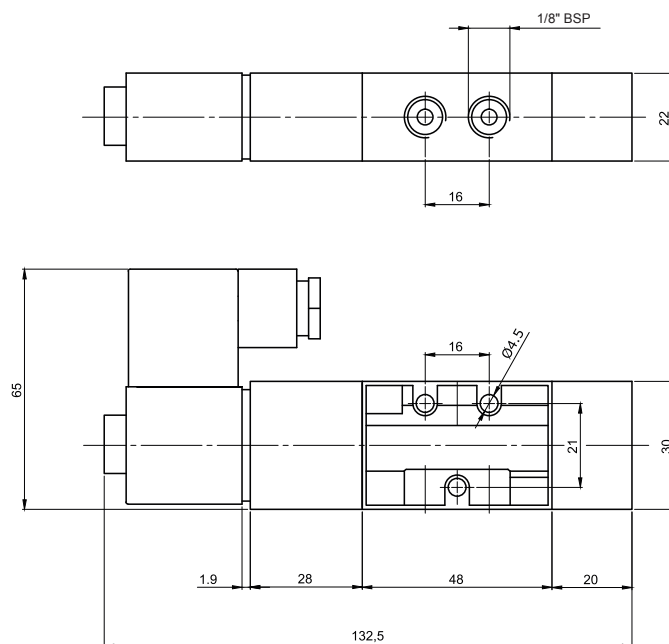
Válvula Solenóide/Mola - 3/2 vias - Referência: N53802-XX



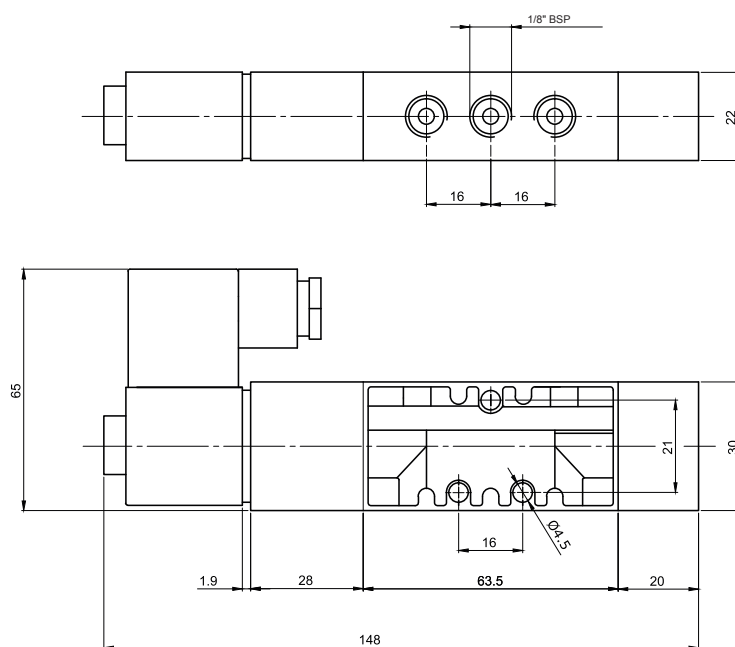
Válvula Solenóide/Mola - 5/2 vias - Referência: N55802-XX



Válvula Solenóide/Diferencial - 3/2 vias - Referência: N53822-XX

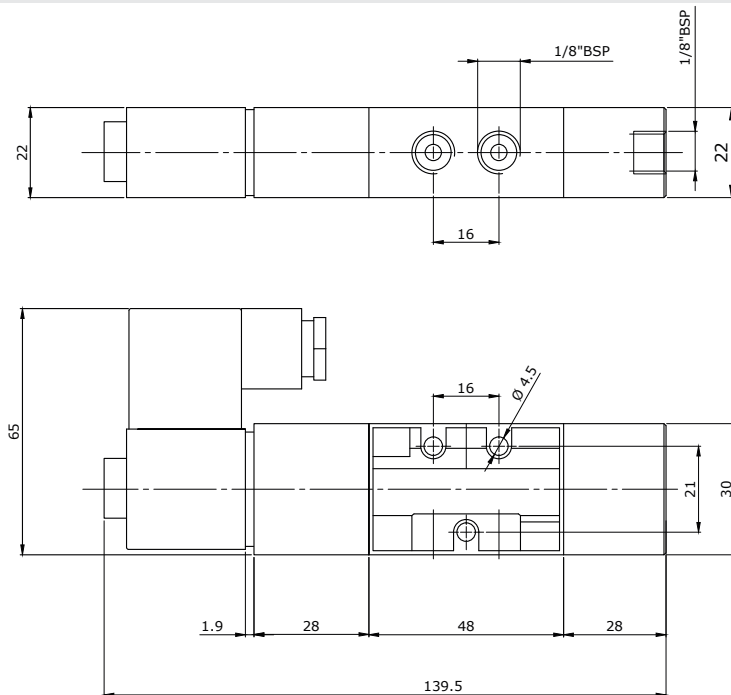


Válvula Solenóide/Diferencial - 5/2 vias - Referência: N55822-XX

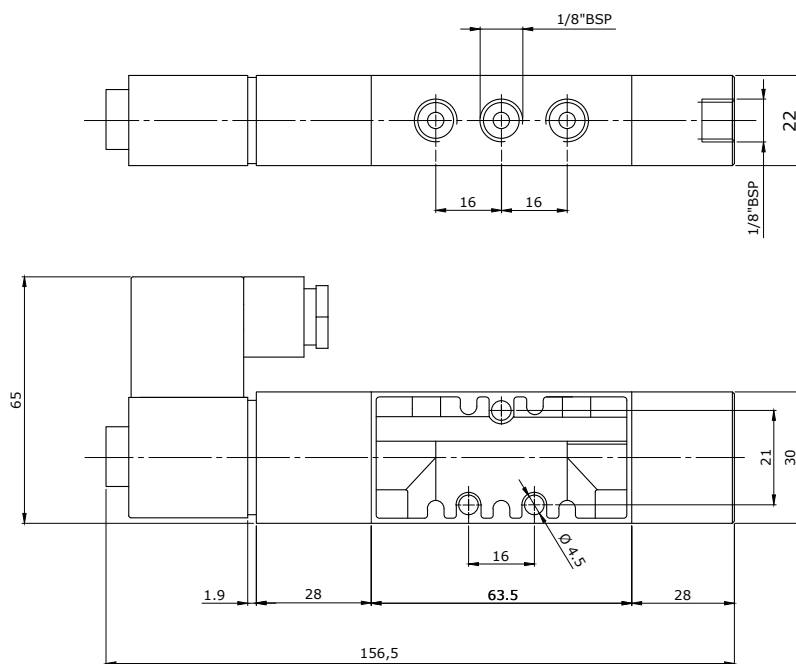


1

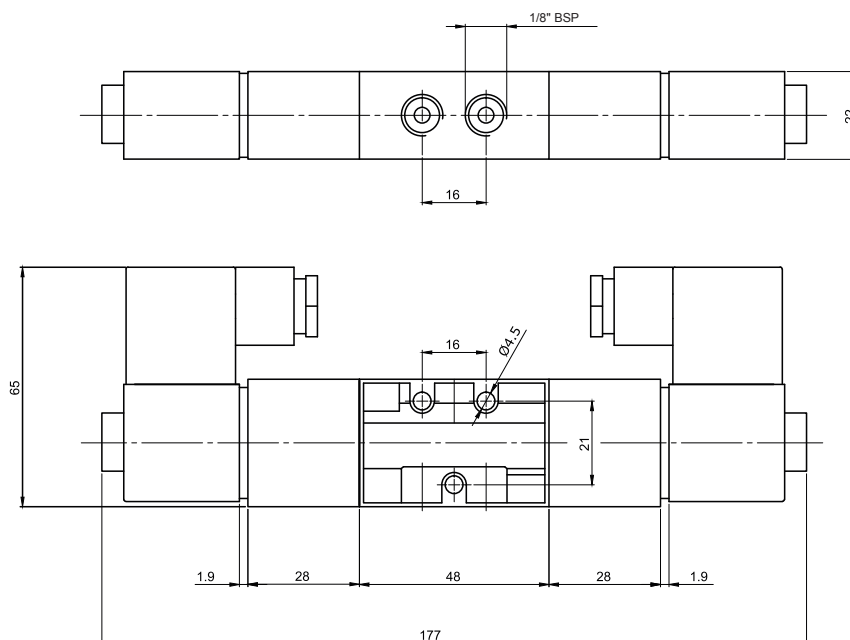
Válvula Solenóide/Piloto - 3/2 vias - Referência: N53852-XX



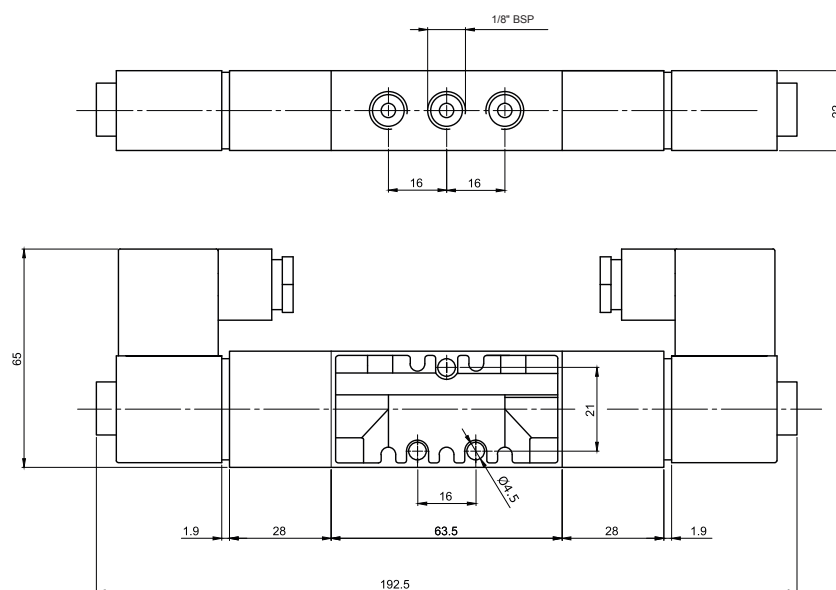
Válvula Solenóide/Piloto - 5/2 vias - Referência: N55852-XX



Válvula Duplo/Solenóide - 3/2 vias - Referência: N53882-XX



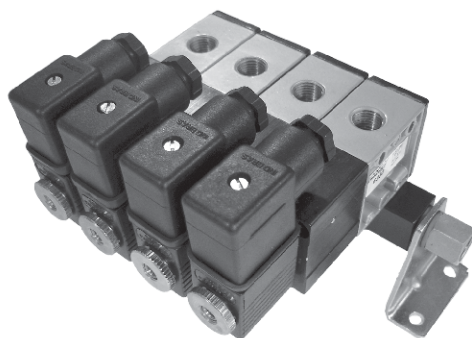
Válvula Duplo/Solenóide - 5/2 vias - Referência: N55882-XX



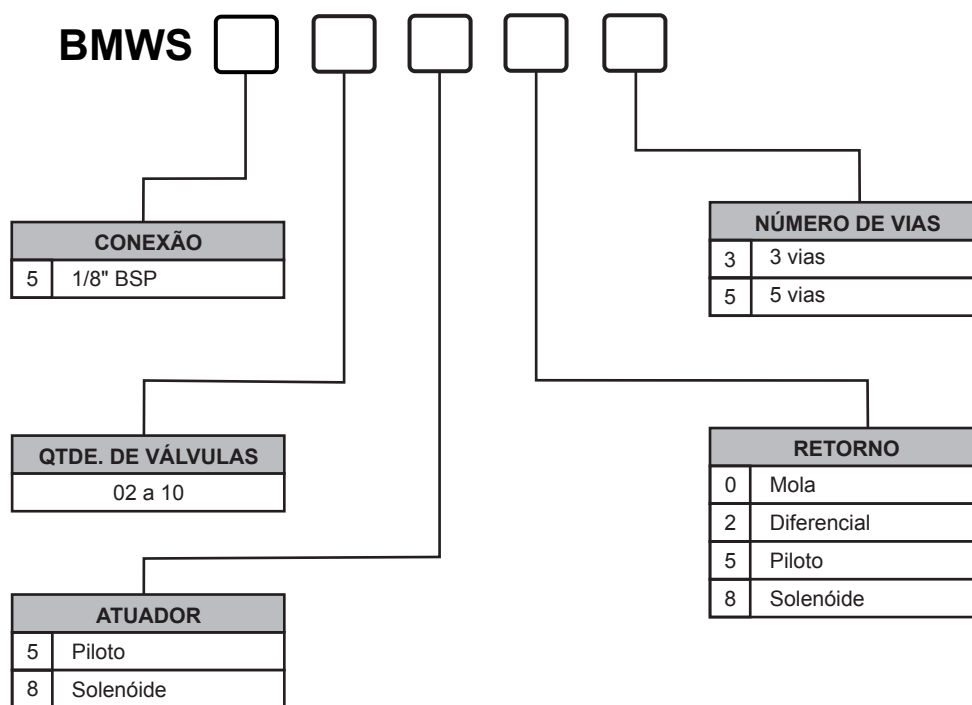
Kit de Reparos

| ATUADOR | RETORNO | Nº DE VIAS | CÓDIGO DO KIT |
|-----------|------------------|------------|---------------|
| Solenóide | Mola | 3 | 5300-100 |
| Solenóide | Mola | 5 | 5500-100 |
| Solenóide | Piloto / Mola | 3 | 5300-300 |
| Solenóide | Piloto / Mola | 5 | 5500-300 |
| Solenóide | Diferencial | 3 | 5300-700 |
| Solenóide | Diferencial | 5 | 5500-700 |
| Solenóide | Piloto/Solenóide | 3 | 5300-300 |
| Solenóide | Piloto/Solenóide | 5 | 5500-300 |

Bloco Manifold - Série BMWS



GABARITO DE CODIFICAÇÃO Bloco Manifold - Série BMWS



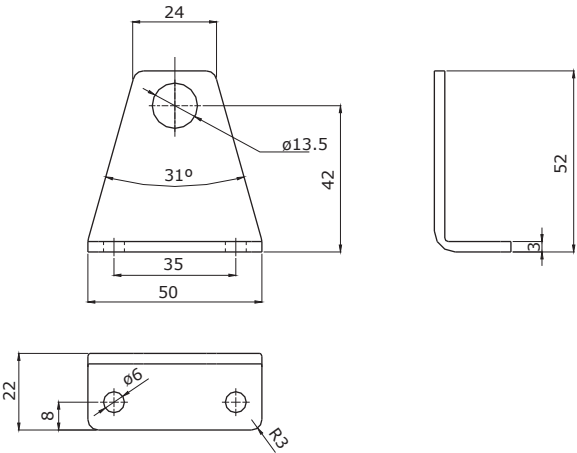
Quando o pedido for de 2 modelos de válvulas no mesmo bloco, codifique o segundo modelo e substitua o BWMS por BWMSD.

Por exemplo, um bloco com quatro válvulas solenóide mola 5/2 - 1/8" BSP e duas válvulas duplo solenóide 5/2 também 1/8" BSP, referência: BWMSD 504805-220Vca-502885-220Vca.

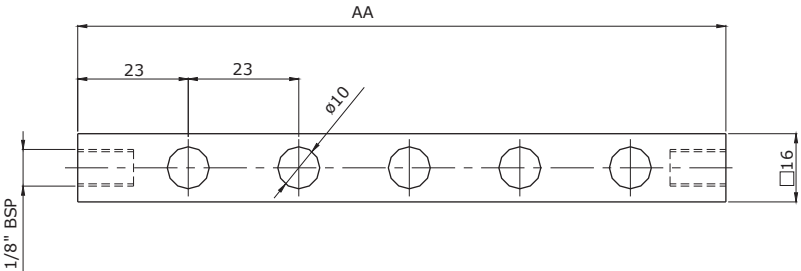
A tensão da bobina pode ser pedida conforme sua própria nomenclatura.

Dimensões

Cantoneira - BM1400-C



Régua para Válvulas de 1/8" BSP



| Nº DE VÁLVULAS | A |
|----------------|-----|
| 2 | 69 |
| 3 | 92 |
| 4 | 115 |
| 5 | 138 |
| 6 | 161 |
| 7 | 184 |
| 8 | 207 |
| 9 | 230 |
| 10 | 253 |