

Válvulas Solenóide Mini - 1/8" BSP

As Válvulas Solenóide Mini são utilizadas como válvulas de controle, ideais para sistemas pneumáticos que necessitem de uma válvula pequena de comando elétrico. O mecanismo em contato com o fluido é muito simples, possuem apenas duas peças móveis e são montadas em qualquer posição, com vedação perfeita, assegurada por guarnição de borracha sintética.

Características Técnicas

Conexão	1/8" BSP
Orifício	0,8 mm
Cv	0,04
Atuador	Solenóide/ação direta
Número de Vias	2 e 3 vias
Pressão Máxima	10 bar
Vazão à 7 bar	55 l/min.
Pressão de Trabalho	0,1 a 10 bar
Temperatura de Trabalho	-10°C a +80°C
Operação	Normalmente Fechada
Atuador	Solenóide/Ação Direta
Fluido	Ar comprimido filtrado
Bobina	Conforme página 205



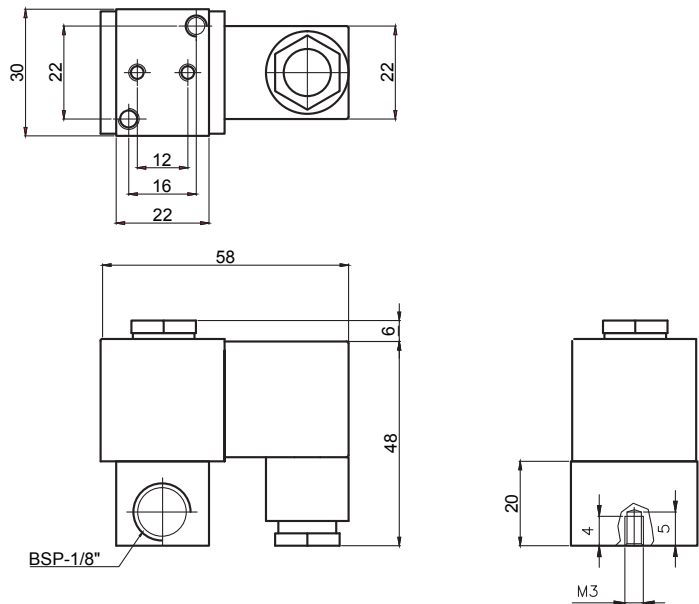
Materiais

Corpo	Alumínio
Vedações	Buna-N

Aplicação

Estas válvulas são usadas com válvulas de controle para sistemas pneumáticos, que necessitem de uma válvula pequena de comando elétrico, ou para acionamento de cilindros de simples ação na sua versão de 3 vias.

Dimensional



Gabarito de Codificação Mini Solenóide 1/8"

51

Nº DE VIAS	
2	2 vias
3	3 vias

ORIFÍCIO	
08	Diâmetro 0,8

BITOLA	
2	1/8"

TENSÃO DA BOBINA	
00	Atuador muscular ou mecânico
XX	Sem bobina
13	12 VCC
15	24 VCC
14	24 VCA
21	127 VCA
26	220 VCA
27	220 VCA CLASSE H
28	110 VCA CLASSE H
29	24VCC CLASSE H
30	24VCA CLASSE H
31	12VCC CLASSE H

Válvulas Solenóide Mini - 1/4" BSP

As Válvulas Solenóide Mini são utilizadas como válvulas de controle, ideais para sistemas pneumáticos que necessitem de uma válvula pequena de comando elétrico. O mecanismo em contato com o fluido é muito simples, possuem apenas duas peças móveis e são montadas em qualquer posição, com vedação perfeita, assegurada por guarnição de borracha sintética.

Características Técnicas

Conexão	1/4" BSP
Cv	0,06
Orifício	1,5 mm.
Atuador	Solenóide/ação direta
Número de Vias	2 e 3 vias
Pressão Máxima	10 bar
Vazão à 7 bar	80 l/min.
Pressão de Trabalho	0,1 a 10 bar
Temperatura de Trabalho	-10°C a +80°C
Operação	Normalmente Fechada
Atuador	Solenóide/Ação Direta
Fluido	Ar comprimido filtrado
Bobina	Conforme página 205



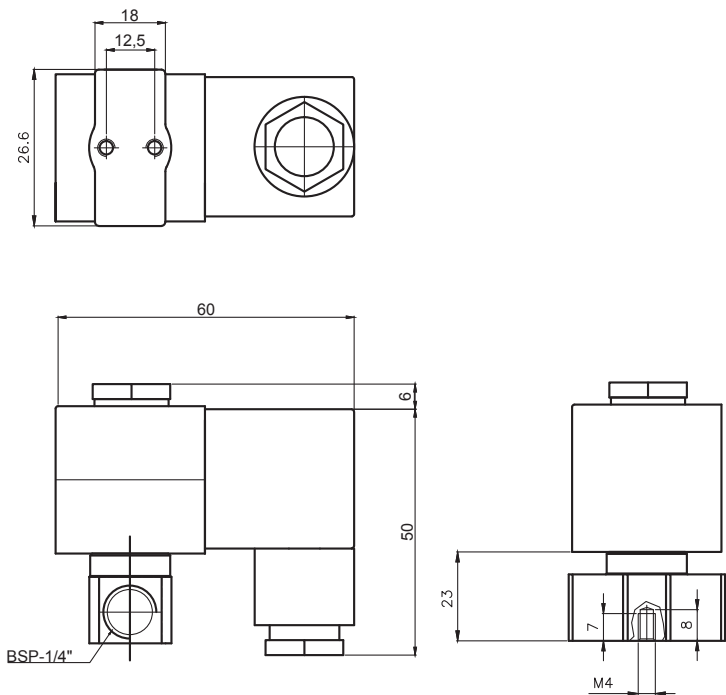
Materiais

Corpo	Alumínio
Vedações	Buna-N

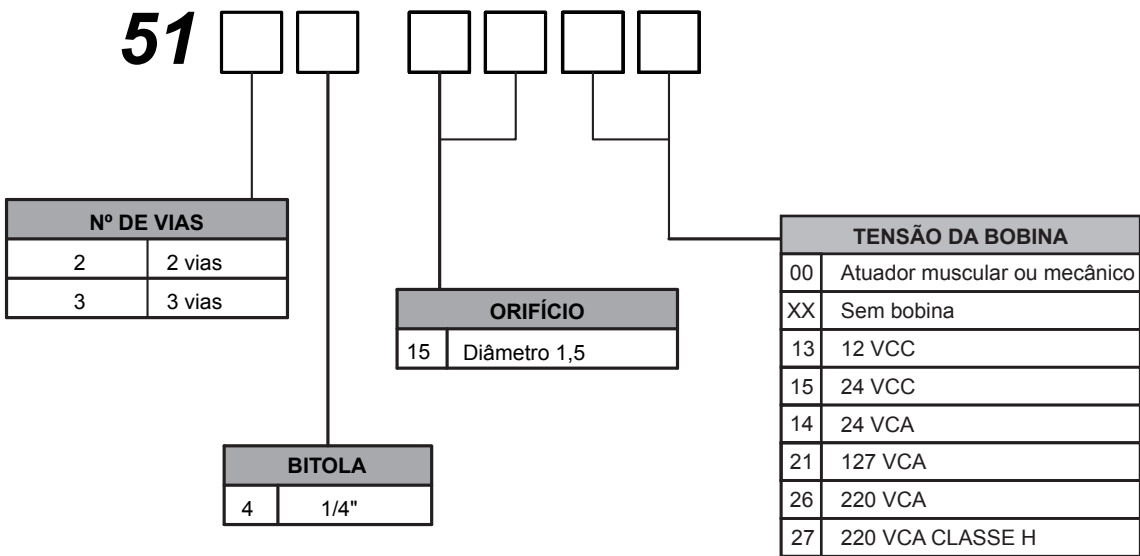
Aplicações:

Estas válvulas são usadas com válvulas de controle para sistemas pneumáticos, que necessitem de uma válvula pequena de comando elétrico, ou para acionamento de cilindros de simples ação na sua versão de 3 vias.

Dimensional



Gabarito de Codificação Mini Solenóide 1/4"



Válvulas Solenóide Mini - 3/8" BSP

As Válvulas Solenóide Mini são utilizadas como válvulas de controle, ideais para sistemas pneumáticos que necessitem de uma válvula pequena de comando elétrico. O mecanismo em contato com o fluido é muito simples, possuem apenas duas peças móveis e são montadas em qualquer posição, com vedação perfeita, assegurada por guarnição de borracha sintética.

Características Técnicas

Conexão	3/8" BSP
Orifício	3/8" = 3,2 mm
Atuador	Solenóide/ação direta
Número de Vias	2 vias
Pressão Máxima	8 bar
Vazão à 7 bar	490 l/min.
Pressão de Trabalho	0,1 a 8 bar
Temperatura de Trabalho	-10°C a +80°C
Operação	Normalmente Fechada
Atuador	Solenóide/Ação Direta
Fluido	Ar comprimido filtrado
Bobina	Conforme página 205



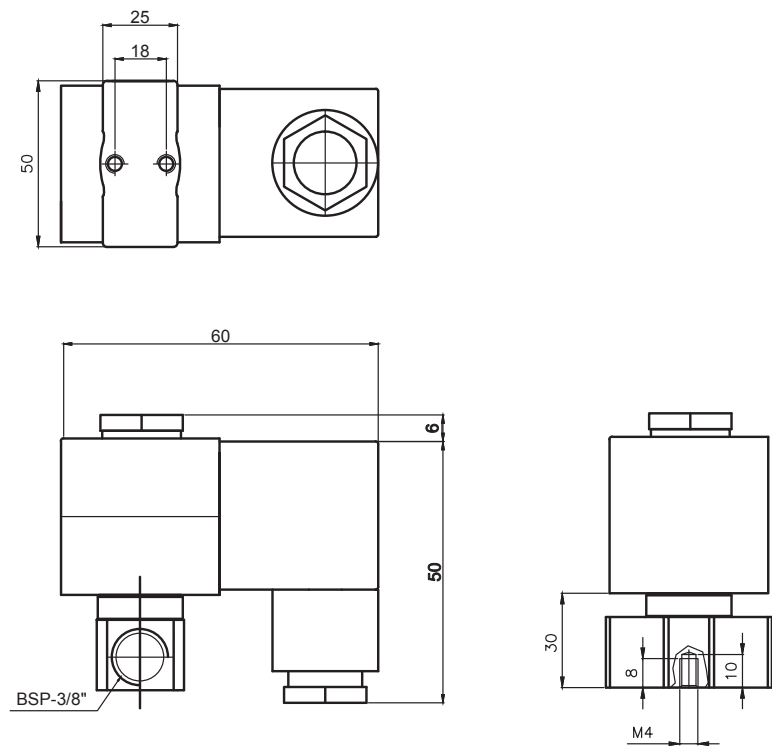
Materiais

Corpo	Alumínio
Vedações	Buna-N

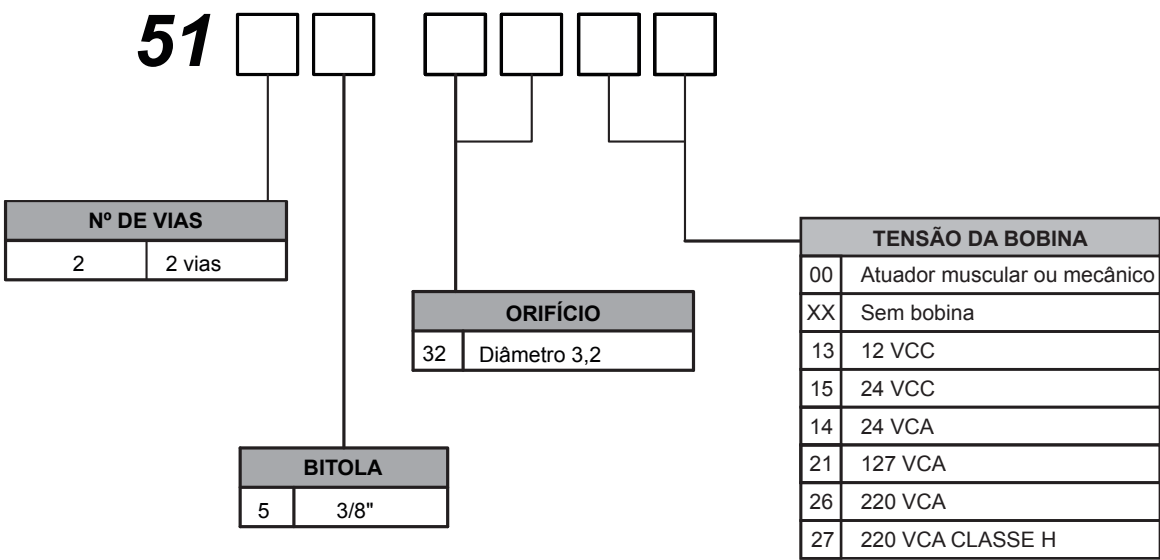
Aplicações:

Estas válvulas são usadas com válvulas de controle para sistemas pneumáticos, que necessitem de uma válvula pequena de comando elétrico.

Dimensional



Gabarito de Codificação Mini Solenóide 3/8"

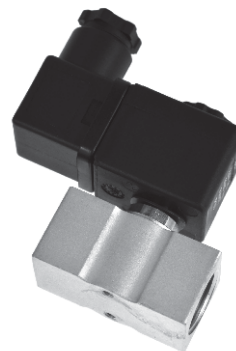


Válvulas Solenóide Mini - 1/2" BSP

As Válvulas Solenóide Mini são utilizadas como válvulas de controle, ideais para sistemas pneumáticos que necessitem de uma válvula pequena de comando elétrico. O mecanismo em contato com o fluido é muito simples, possuem apenas duas peças móveis e são montadas em qualquer posição, com vedação perfeita, assegurada por guarnição de borracha sintética.

Características Técnicas

Conexão	1/2" BSP
Orifício	1/2" = 4 mm
Atuador	Solenóide/ação direta
Número de Vias	2 vias
Pressão Máxima	8 bar
Vazão à 7 bar	800 l/min.
Pressão de Trabalho	0,1 a 8 bar
Temperatura de Trabalho	-10°C a +80°C
Operação	Normalmente Fechada
Atuador	Solenóide/Ação Direta
Fluido	Ar comprimido filtrado
Bobina	Conforme página 205



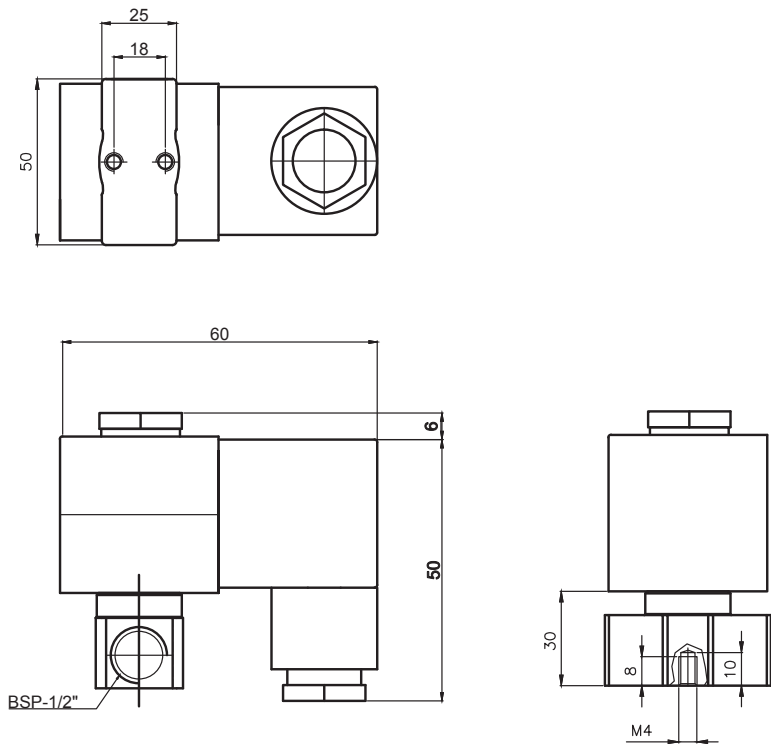
Materiais

Corpo	Alumínio
Vedações	Buna-N

Aplicações:

Estas válvulas são usadas com válvulas de controle para sistemas pneumáticos, que necessitem de uma válvula pequena de comando elétrico.

Dimensional



Gabarito de Codificação Mini Solenóide 1/2"

