

Componentes para Vácuo

Ventosas - Série D

As ventosas são elementos de forma habitualmente côncava que tem a finalidade de manipular peças, caixas, objetos, e etc, através do processo de sucção que é formado por geradoras de vácuo.

Características Técnicas

Conexão	1/8" - 1/4" BSP
Tamanhos/Diâmetros	15, 20, 55, 75 e 100mm
Força de Levantamento	
(HORIZONTAL – N)	6,5 - 26 – 88 – 162,4 e 288,8
(VERTICAL – N)	3,3 - 13 – 44 – 81,2 e 144,4

Materiais

Ventosa	Silicone (Dureza 55 SHORE)
Chapa Interna	Alumínio
Conexão da Ventosa	Aço

Principais Características

Força de Levantamento	Pressão x área x coeficiente de atrito / fator de segurança
Coeficiente de Atrito	0,5 (75% do vácuo em uma superfície seca)
Fator de Segurança	2 (Dois)

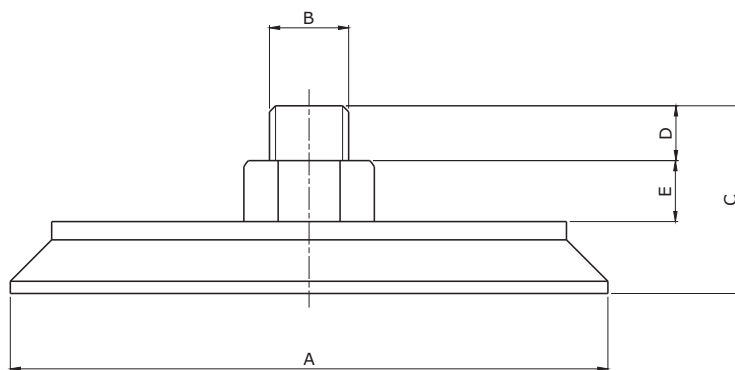


Referências:

D-4835 (Ø15mm – 1/8" BSP)
 D-4820 (Ø20mm – 1/8" BSP)
 D-4837 (Ø55mm – 1/4" BSP)
 D-4842 (Ø75mm – 1/4" BSP)
 D-4844 (Ø100mm – 1/4" BSP)

Dimensional

Ventosas



MODELO	A	B	C	D	E	V (cm³)
D-4835	15	BSP 1/8	21,5	8	5,5	0,2
D-4820	20	BSP 1/8	21,5	8	5,5	1,83
D-4837	55	BSP 1/4	34	9	9	10
D-4842	75	BSP 1/4	36	9	8	23,65
D-4844	100	BSP 1/4	30,5	9	10	46,9

V = Volume da Ventosa