

Valvulas Solenóide de Duas Vias - Servo Operadas - (Diafragma) - Normalmente Fechadas - G3/8", G1/2", G3/4", G1", G1 1/2" e G2"

Ref.:

2W160-10.....G3/8"	2W250-25..... G1"
2W160-15.....G1/2"	2W400-40..... G1 1/2"
2W200-20.....G3/4"	2W500-50..... G2"

Características Técnicas:

Conexão	G3/8", G1/2", G3/4", G1", G1 1/2" e G2"
Pressão de Trabalho	Ar e gás inerte = de 0,3 a 10 bar
	água = de 0,3 a 7 bar
	óleos leves (20 cSt) = de 0,3 a 9 bar
Temperatura de Trabalho	-5°C a 80°C
Diâmetro do Orifício (mm)	G3/8" = 10
	G1/2" = 15
	G3/4" = 20
	G1" = 25
	G1 1/2" = 40
	G2" = 50
Vazão (Kv)	G3/8" = 4
	G1/2" = 4,8
	G3/4" = 5
	G1" = 12
	G1 1/2" = 29
	G2" = 48

Materiais:

Corpo	Latão
Vedações	NBR
Grau de Proteção	IP 67
Voltagens Disponíveis	24 Vdc, 220 Vca e 110 Vca

Instalação: Montadas em qualquer posição.

Aplicações: Ar, gás inerte, água e óleos leves.

Atenção / Cuidado: Para uso com oxigênio a válvula deve ter tratamento especial (lavagem com desengraxante) se for o caso, consultar a fábrica e colocar observação no pedido.

BOBINAS:

BGE024D-160A BOBINA ELÉTRICA 024VDC P/ VÁLV. 2W160 / 2W200 E 2W250. - Potência: 19W
 BGE110A-160A BOBINA ELÉTRICA 110VAC P/ VÁLV. 2W160 / 2W200 E 2W250. - Potência: 19.9w
 BGE220A-160A BOBINA ELÉTRICA 220VAC P/ VÁLV. 2W160 / 2W200 E 2W250. - Potência: 13.7w
 BGE024D-400A BOBINA ELÉTRICA 024VDC P/ VÁLV. 2W400 / 2W500 E 2W650. - Potência: 40w
 BGE110A-400A BOBINA ELÉTRICA 110VAC P/ VÁLV. 2W400 / 2W500 E 2W650. - Potência: 19.5w
 BGE220A-400A BOBINA ELÉTRICA 220VAC P/ VÁLV. 2W400 / 2W500 E 2W650. - Potência: 21.5w



Recomendações de Uso:

- Equipamentos de lavanderia.
- Compressores.
- Bombas.
- Transportadores pneumáticos.
- Irrigação.
- Tratamento de água.

Kit de Reparo:

G1/2" e G3/4": DIA-2W160
 G1": DIA-2W250
 G1.1/2": DIA-2W400
 G2": DIA-2W500

Válvulas de Processo

As Válvulas de Processo são válvulas para aplicação em processos industriais; para abrir e fechar a passagem de um fluido; vapor de água, óleos leves, gases neutros, água ou ar comprimido; conforme as características técnicas de cada válvula.

Válvula Solenóide de Duas Vias - Ação Direta - Normalmente Fechada - G1/4" - 220 Vca

Ref.: 2W025-08

Características Técnicas:

Conexão	G1/4"
Pressão de Trabalho	0 a 7 bar
Orifício	2,5 mm
Vazão (Cv)	0,23
Temperatura de Trabalho	-5°C a +80°C

Materiais:

Corpo	Bronze
Vedações	NBR
Grau de Proteção	IP 67
Voltagens Disponíveis	24 Vdc, 110 Vca e 220 Vca



Instalação:

Montada em qualquer posição.

Aplicações:

Ar comprimido, água e óleos leves.

Recomendações de Uso:

- Instrumentação.
- Equipamentos odontológicos.
- Máquinas de lavanderia.
- Tratamento de água.
- Máquinas de bebidas.

Atenção / Cuidado:

Para uso em oxigênio a válvula deve ter tratamento especial (lavagem com desengraxante); se for o caso, consultar a fábrica e colocar no pedido esta condição de uso.

Válvulas Solenóides de Ação Direta - 3/2 vias - Tipo Universal - G1/8" e G1/4"

Ref.:

VX33-06.....G1/8"

VX33-08.....G1/4"

Características Técnicas:

Conexão	G1/8" e G1/4"
Pressão de Trabalho / Universal	de 0 a 4 bar em 220 Vca de 0 a 3 bar em 24 Vdc
Vazão (Cv)	0,21
Temperatura de Trabalho	-5°C a +85°C

Materiais:

Corpo	Latão
Vedações	NBR
Grau de Proteção	IP 67
Voltagens Disponíveis	24 Vdc e 220 Vca

Instalação:

Montada em qualquer posição.

Aplicações:

Ar comprimido, gases neutros, água, vácuo e óleos leves.

Recomendações de Uso:

- Sistemas automatizados
- Sistemas de dosagem
- Instrumentação
- Operadores piloto
- Equipamentos de lavanderia
- Compressores
- Tratamento de água
- Secadores de ar

Atenção / Cuidado:

Para uso com oxigênio a válvula deve ter tratamento especial (lavagem com desengraxante) se for o caso, consultar a fábrica e colocar observação no pedido.



Normalmente Fechada:

- Pressão em 2 bloqueada, fluxo livre de 1 para 3 (desenergizada);
Energizada: pressão de 2 para 1, escape 3 bloqueado.

Normalmente Aberta:

- Pressão em 3 para 1, escape 2 bloqueado (desenergizada);
Energizada: pressão 3 bloqueada, fluxo livre de 1 para 2.

Universal:

- Pressão em qualquer conexão, pode operar como NF ou NA. Seu funcionamento não depende da pressão de linha, operando de zero ao máximo da pressão especificada

Válvula Solenóide de Duas Vias - Servo Operada - Para Alta Pressão - Normalmente Fechada - G1/2" - 220 Vca - Resposta Rápida

Ref.: KL55015

Características Técnicas:

Conexão	G1/2"
Pressão de Trabalho	até 50 bar
Viscosidade do Fluido	1 cSt (1 mm ² /s)
Temperatura de Trabalho	-5°C a +80°C

Materiais:

Corpo	Latão
Bobina	Encapsulada
Voltagem Disponível	220 Vca



Instalação:

Montada na posição horizontal (entrada e saída) com o solenóide para cima.

Aplicações:

Apropriada para gases neutros e água .

Recomendações de Uso:

- Tratamento de água.
- Circuitos de aquecimento.

Válvula Solenóide de Duas Vias - Ação Direta - Normalmente Fechada - G1/4" - 220 Vca

Ref.: KLTJ-08

Características Técnicas:

Conexão	G1/4"
Pressão de Trabalho	de 0 a 10 bar
Orifício	2 mm
Vazão (Cv)	0,2
Temperatura de Trabalho	de 5 a 150° C

Materiais:

Corpo	Latão
Vedações	NBR, EPDM
Grau de Proteção	IP 65
Voltagens Disponíveis	24 Vdc e 220 Vca

Instalação:

Montada em qualquer posição.

Aplicações:

*Válvula de Vapor Especial para Passar - Com regulagem de Fluxo.

Recomendações de Uso:

- Válvula para uso em vapor com regulagem de fluxo especial para passadeiras a vapor.
- Ferro a vapor.
- Banhos a vapor.
- Esterilizadores.
- Equipamentos para lavanderias.
- Modelagem.



Válvulas de Assento Inclinado - Normalmente Fechadas - Pilotadas (Corpo Inoxidável - Vedação em Teflon)

Ref.:

KLJZF-15..... 1/2" NF	KLJZF-40..... 1 1/2" NF
KLJZF-20..... 3/4" NF	KLJZF-50..... 2" NF
KLJZF-25..... 1" NF	

Características Técnicas:

Conexão	G1/2", G3/4", G1", G1 1/2", G2"
Orifício de Pilotagem	G1/4"
Pressão de Trabalho	G1/2" = de 0 a 16bar G3/4" = de 0 a 11 bar G1" = de 0 a 11 bar G1 1/2" = de 0 a 12,5 bar G2" = de 0 a 10 bar
Vazão (Kv)	G1/2" = 4,2 G3/4" = 8 G1" = 19 G1 1/2" = 42 G2" = 55
Pressão Mín. e Máx. de Pilotagem	G1/2" = 3,9 a 10 bar G3/4" = 3,9 a 10 bar G1" = 4,2 a 10 bar G1 1/2" = 4,4 a 10 bar G2" = 4 a 10 bar G2" = 4 a 10 bar
Temperatura Ambiente	- 10°C a +60°C
Temperatura de Trabalho do Fluido	- 10°C a +180°C
Temperatura do Fluido de Pilotagem	- 10°C a +60°C
Vias/Posições	2/2 NF (Normalmente fechada)
Diâmetro do Orifício de	G1/2" = 15
Passagem (mm)	G3/4" = 20 G1" = 25 G1 1/2" = 40 G2" = 50

Materiais:

Corpo	Aço Inoxidável AISI 316 L
Vedação do Obturador	PTFE (Teflon)
Direção de Fluxo	NF - normalmente fechada; entrada sob obturador ou sobre o obturador.



Apresentação:

- Válvula de Assento Inclinado de comando por pressão; corpo em aço inox. ; roscas G1/2", G3/4", G1", G1 1/2" e G2".
- Alta vazão devido a construção do seu corpo com assento inclinado.
- Anti-golpe de ariete, quando a entrada do fluido for sob o obturador.
- Pode ser aplicada em ar comprimido, gases neutros e óleos leves.

Recomendações de Uso:

- Fluidos com partículas sólidas.
- Tratamento de efluentes industriais.
- Equipamentos de lavagem e limpeza industrial.
- Aplicação envolvendo fluidos sujos e muito viscosos.
- Fabricação de poliestireno (termoformagem).
- Circuitos de refrigeração e aquecimento.
- Controles automáticos em plantas industriais.
- Máquinas têxteis.
- Dosagem.

Obs.: ***evita golpe de ariete quando montada em contra fluxo.

Kits de Reparo:

1/2" e 3/4": KV5-KLJZF1520
 1" e 1.1/2": KV5-KLJZF2540
 2": KV5-KLJZF50

Válvulas Solenóide de Duas vias - Servo Pilotadas (Pistão) - Normalmente Fechadas - G1/2", G3/4", G1", G1 1/2" e G2"

Ref.:

US-15.....G1/2"	US-40.....G1 1/2"
US-20.....G3/4"	US-50.....G2"
US-25.....G1"	

Características Técnicas:

Conexão	G1/2", G3/4", G1", G1 1/2" e G2"
Pressão de Trabalho	1,5 a 15 bar
Viscosidade do Fluido	20 cSt
Pressão Máxima	15 bar
Temperatura de Trabalho	-5°C a 185°C
Diâmetro do Orifício (mm)	G1/2" = 15 G3/4" = 20 G1" = 25 G1 1/2" = 40 G2" = 50
Vazão (Kv)	G1/2" = 4,8 G3/4" = 5 G1" = 12 G1 1/2" = 29 G2" = 48

Materiais:

Corpo	Bronze
Vedações	PTFE (Teflon)
Grau de Proteção	IP 67
Voltagens Disponíveis	24 Vdc, 110 Vca e 220 Vca

Instalação:

Montada na posição horizontal (entrada e saída) com o solenóide para cima.

Aplicações:

Ar comprimido, água, ácido fraco e alcalóide.

Atenção / Cuidado:

Para uso com oxigênio a válvula deve ter tratamento especial (lavagem com desengraxante) se for o caso, consultar a fábrica e colocar observação no pedido.



Recomendações de Uso:

- Equipamentos de lavanderia
- Equipamentos hidráulicos e pneumáticos
- Compressores
- Bombas
- Secadores
- Transportadores pneumáticos
- Irrigação
- Tratamento de água
- Circuitos de aquecimento
- Redes de distribuição de vapor de água

Válvulas de Atuação Pneumática Série Q22HD

São válvulas de 2/2 vias com atuação pneumática, de simples ação com retorno por mola. Disponíveis em G1/2", G3/4", G1", G1.1/4", G1.1/2" e G2", com orifícios de diâmetros de 15mm (G1/2"), 20mm (G3/4"), 25mm (G1"), 35mm (G1.1/4"), 40mm (G1.1/2") e 50mm (G2").

Características Técnicas:

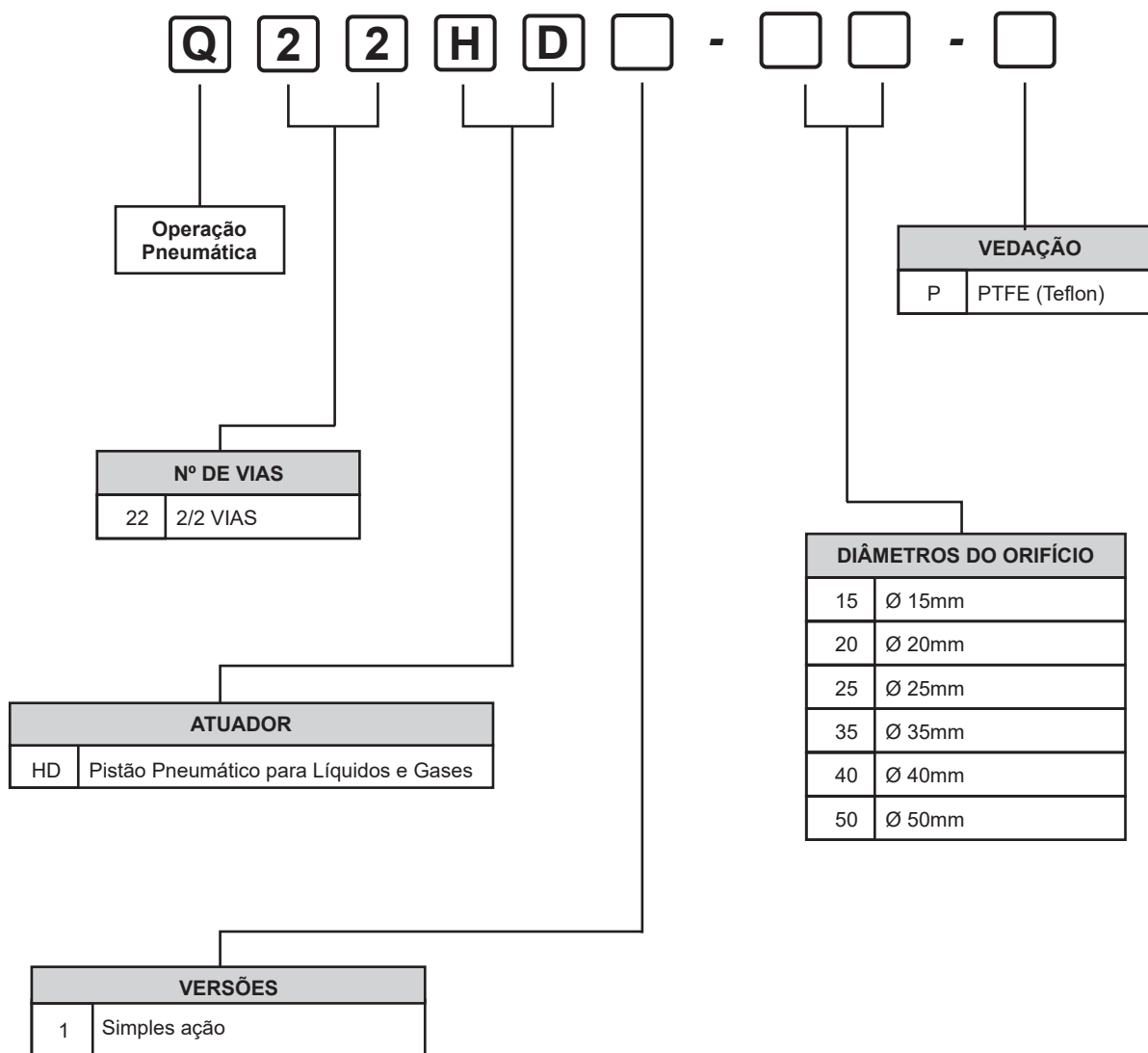
Conexões	G1/2", G3/4", G1", G1.1/4", G1.1/2" e G2"
Pressão de Trabalho	0 a 10 bar
Viscosidade do Fluido	10 cSt
Temperatura de Trabalho	PTFE (TEFLON) -5° A 150°C
Diâmetro do Orifício	15mm (G1/2"), 20mm (G3/4"), 25mm (G1"), 35mm (G1.1/4"), 40mm (G1.1/2") e 50mm (G2")
Vazão (Kv)	G1/2" = 4, G3/4" = 5, G1" = 10, G1.1/4" = 25, G1.1/2" = 25 e G2" = 40



Materiais:

Corpo	Latão
Vedações	PTFE (Teflon)

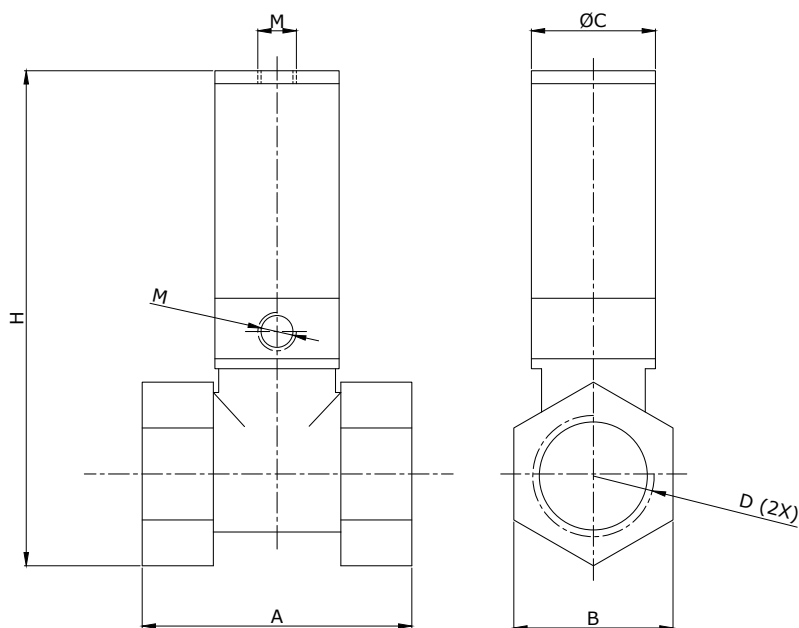
Instalação: Montada em qualquer posição.



Exemplo: Q22HD1-15-P

Válvula de atuação pneumática Série Q22HD de 2/2 vias, com atuador de simples ação - G1/2" com orifício de diâmetro 15mm, com vedações em PTFE (teflon).

Dimensões



MODELO	A	B	C	D	H	M
Q22HD1-15	46	26	Ø 30	G1/2"	96	G1/8"
Q22HD1-20	54	32	Ø 37	G3/4"	107	G1/8"
Q22HD1-25	66	34	Ø 37	G1"	118	G1/8"
Q22HD1-35	80	53	Ø 65	G 1 1/4"	162	G1/8"
Q22HD1-40	80	53,6	Ø 65	G 1 1/2"	162	G1/8"
Q22HD1-50	105	66	Ø 78	G2"	180	G1/4"